

KUNNGJØRING



Bergens Seilforening inviterer til NM Express 2013.

1 REGLER

- 1.1** Regattaen vil være underlagt reglene slik de er definert i *Kappseilingsreglene* og Norges Seilforbunds forskrifter til Kappseilingsreglene for 2013-2016 (inkludert Nordisk Seilforbunds forskrifter)
- 1.2** NSF's regler for NM inkl. regler for barneidrett fra NIF.
- 1.3** Klasseklubbens regler.

2 REKLAME

- 2.1** Deltagerreklame vil være begrenset som følger iht regulation 20.
- 2.2** Båter kan bli pålagt å vise reklame valgt og levert av den organiserende myndighet

3 RETT TIL Å DELTA OG PÅMELDING

- 3.1** Regattaen er åpen for alle båter i Express klassen hvor rormann og mannskap er medlem av seilforening tilsluttet NSF og ha tegnet seilerlisens
- 3.2** Båter som har rett til å delta kan påmeldes ved å gå inn på Bergens Seilforenings hjemmeside www.bergens-seilforening.no og melde seg på via lenke der. Startkontingent kr. 600,-
- 3.3** Påmelding etter tirsdag, 25. august 2013 koster kr. 200,- i ekstra startkontingent.

4 AVGIFTER

- 4.1** Påkrevde avgifter er som følger (startkontingent): Kr. 600,- og kr. 500,- pr. person dersom man ønsker å være med på NM-festen lørdag.

5 TIDSPROGRAM

5.1 Registrering:

Torsdag, 29. august fra kl. 1200 til kl 2000

Fredag, 30. august fra kl. 0900 til kl 1000

5.2 Åpning:

Fredag, 30. august kl. 1000

5.3 Måling:

Det fremvises gyldig klassebevis, seilerlisens og signert egenkontrollskjema ved registrering.

5.4 Dato for seilasene:

Fredag, 30. august, første varselsignal kl 1200 – inntil 4 seilaser

Lørdag, 31. august, første varselsignal kl 1130 – inntil 4 seilaser

Søndag, 1. september, første varselsignal kl 1130 – inntil 3 seilaser

Ingen varselsignal vil bli gitt etter kl 1500 søndag, såfremt det er gjennomført nok seilaser for godkjent NM.

5.5 Antall seilaser:

Det vil bli forsøkt seilt maks 10 seilaser over 3 dager.

6 MÅLING

Hver båt skal fremvise dokumenter iht punkt 5.3

I tillegg kan det bli foretatt stikkprøvekontroll etter siste seilas hver dag.

7 SEILINGSBESTEMMELSER

Seilingsbestemmelsene vil være tilgjengelig på mesterskapets nettside i god tid før mesterskapet og vil bli utdelt skriftlig ved registrering.

8 STEVNETS BELIGGENHET

8.1 Tillegg A viser regattahavnens beliggenhet, kalt "SHORE BASE".

8.2 Tillegg A viser baneområdene beliggenhet, Raunefjorden og Fanafjorden/ Korsfjorden, sjøkart 21.

9 LØPENE

Diagrammene i Tillegg B viser løpene, med omtrentlige vinkler mellom leggene, rekkefølgen merkene skal passeres i og hvilken side man skal ha hvert merke på.

10 POENGBEREGNING

10.1 Systemet for poengberegning er som følger:

10.2 4 seilaser må fullføres for at det skal være en gyldig NM.

10.3 (a) Når færre enn 5 seilaser er blitt fullført, vil en båts poeng for serien være dens totale poengsum.

(b) Når fra 5 til 8 seilaser har blitt fullført, vil en båts poeng for serien være dens totale poengsum minus dens dårligste poeng.

(c) Når 9 eller flere seilaser har blitt fullført, vil en båts poeng for serien være dens totale poengsum minus dens to dårligste poeng.

11 BÅTPLASSER

Båter skal oppbevares på deres tildelte plasser mens de er i havnen.

12 RESTRIKSJONER PÅ Å TA BÅTER PÅ LAND

Kjølbåter skal ikke tas på land i løpet av regattaen annet enn med, og i samsvar med betingelsene i, skriftlig forhåndstillatelse fra regattakomiteen.

13 DYKKERUTSTYR OG PLASTBASSENGER

Undervannspusteutstyr og plastbassenger eller lignende skal ikke benyttes rundt kjølbåter mellom klarsignalet for første seilas og slutten av regattaen.

14 RADIOKOMMUNIKASJON

Unntatt i en nødsituasjon skal en båt verken sende radiomeldinger mens den kappseiler eller motta radiomeldinger som ikke er tilgjengelige for alle båtene. Denne restriksjonen gjelder også mobiltelefoner.

15 PREMIER

Premier vil bli tildelt som følger:

NSF medaljer i gull, sølv og bronse til rormann og mannskap på de tre første båtene.

Bergens Seilforenings premier til rormann og mannskap på ca 1/3 av deltakende båter

Klasseklubbens spinnaker til vinner av NM

Diverse gavepremier

17 ANSVARFRASKRIVELSE

Deltagere i regattaen deltar ene og alene på eget ansvar. Se regel 4, Avgjørelse om å kappseile. Den organiserende myndighet vil ikke akseptere noe ansvar for skade på materiell eller person eller dødsfall inntruffet i forbindelse med, før, under eller etter regattaen.

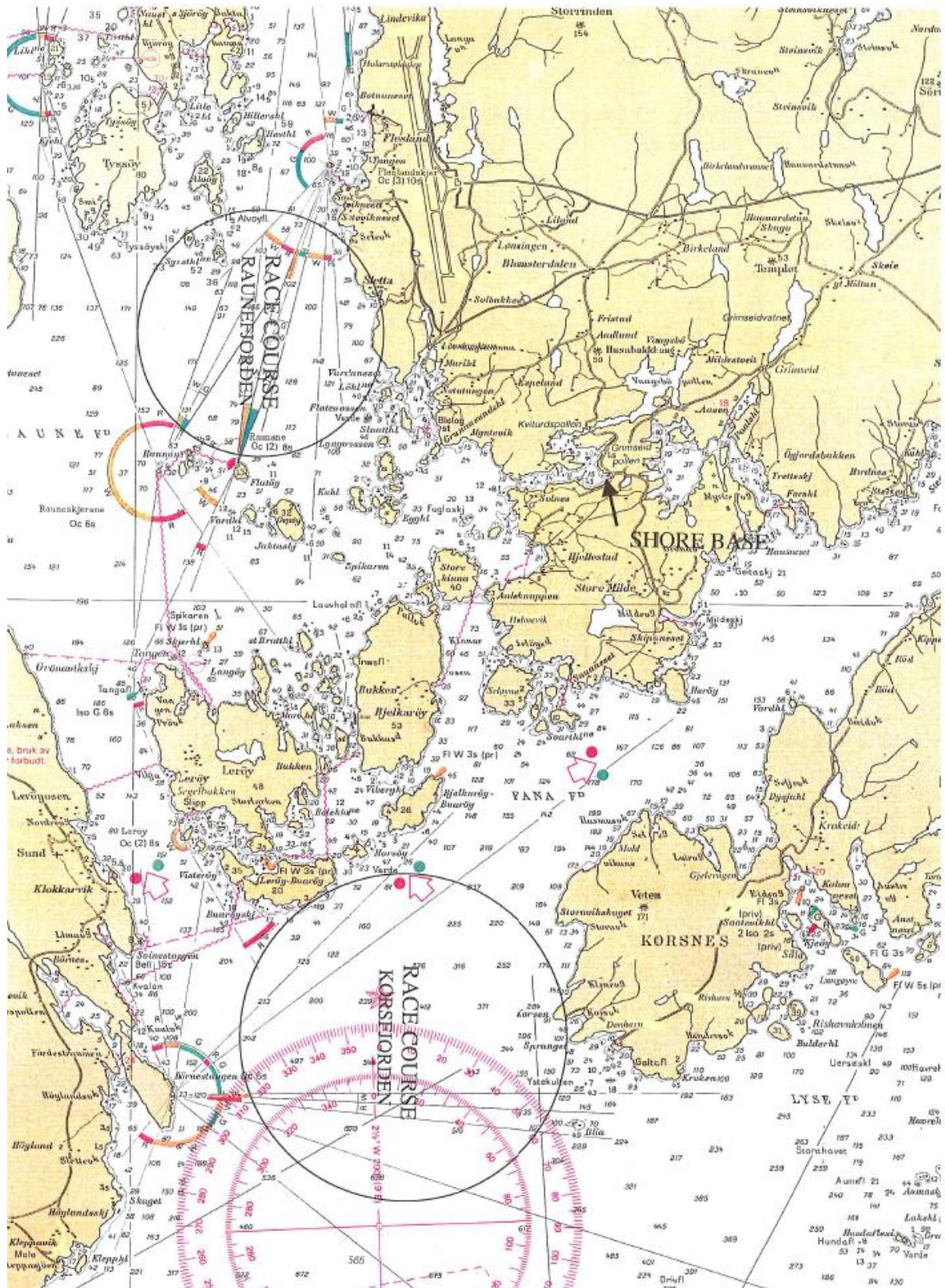
18 FORSIKRING

Hver deltakende båt skal være forsikret med gyldig ansvarsforsikring.

19 YTTERLIGERE INFORMASJON

For ytterligere informasjon vennligst kontakt: Regattasjef Magne Sandtorv, tlf.: 930 93 573 eller e-post magneas@online.no.

Tillegg A.



Tillegg B - Banen

