



Seilingsbestemmelser for Serieseilaser 2013

Bergens Seilforening

1. REGLER

Regattaen vil være underlagt «reglene» slik de er definert i Kappseilingsreglene 2013-2016. For klasser i Norrating gjelder også: NORRATING klasseregler 2013.

2. OFFISIELLE BESKJEDER TIL DELTAKERNE

Beskjeder til deltakerne vil bli slått opp på den offisielle oppslagstavlen som er plassert ved masteskuret. Deltakerne er selv ansvarlig for å holde seg underrettet i alt som slås opp på denne tavlen.

3. ENDRINGER I SEILINGSBESTEMMELSENE

Eventuelle endringer i Seilingsbestemmelsene vil bli oppslått før kl. 1700 samme dag som de trer i kraft. En endring i tidsprogrammet vil bli oppslått senest kl.1700 dagen før de trer i kraft.

4. SIGNALER PÅ LAND

Signaler på land blir gitt på signalmast på altanen ved klubbhuset.

Signalflagg "L" med et lydsignal, betyr: "Beskjed til deltakerne er oppslått på den offisielle oppslagstavlen".

5. TIDSPROGRAM FOR KAPPSEILASENE, KLASSER OG KLASSEFLAGG

Seilasene avvikles med følgende startrekkefølge for klassene:

Klasse	Klasseflagg	Varselsignal	Løp
NR u/spinn	C	Kl. 1825	Faste merker (Tur&Hav)
NR m/spinn + shorth	D	så snart som mulig	Faste merker (Tur&Hav)
Knarr	E	så snart som mulig	Pølsebane
Snipe/ Laser/Laser R.	G	så snart som mulig	Pølsebane

6. BANEOMRÅDE, LØPET OG MERKER

Bane området er på Raune fjorden. (sjøkart nr. 21)

Tur & Hav vil få nummer på løpsalternativ angitt på startbåtens tavle. **Tur & Hav** seiler på faste merker som angitt på vedlagt kartskisse. Nummer på løpsalternativ er gitt på liste under kartskissen.

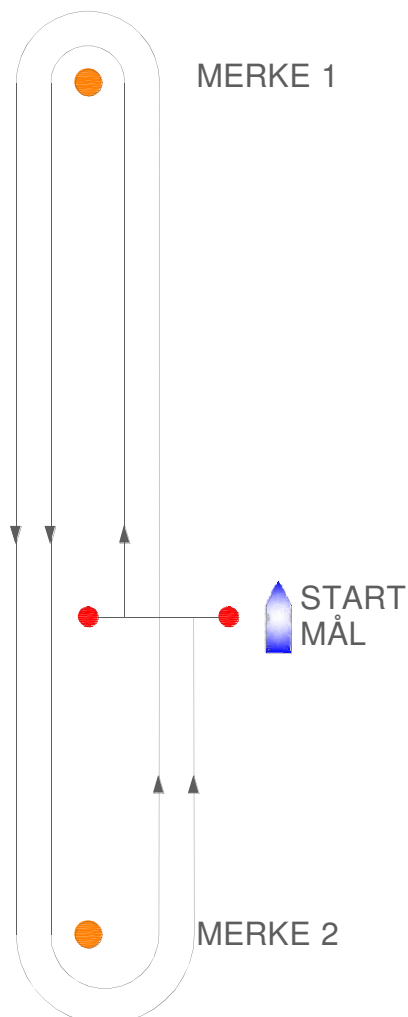
Knarr og joller seiler på pølsebane som vist på diagrammet nedenfor, skissen viser også viser rekkefølgen merkene skal rundes, samt hvilken side man skal ha hvert merke på. Banesjefen vil legge en bane med en seilingstid på ca. 50 minutter, uten at denne tid på noen måte kan på protesteres.

Det seiles inntil 2 regattaer for klasse Knarr og joller. Senest ved varselsignal kan

regattakomiteen vise omtrentlig kompassretning fra startbåt til merke 1.



7. LØP - DIAGRAM OVER PØLSEBANE JOLLER OG KJØLBÅTER



Merke 1 og 2 er Orange kulebøye.

Startmerkene / målmerkene er stangmerker med gult flagg eller rød/orange bøyer..

Løp for Tur & Hav

Løps nummer for det løp som skal seiles vises på tavle fra startbåt senest ved **klarsignal**.

Hvert løp fastlegges på den måten at nummer på de "merker", som inngår i løpet, er oppført etter hverandre i den rekkefølge de skal rundes/passeres. **S = Start, M = Mål**.

Står det **-s-** etter et nummer (for eksempel 4s) skal dette merket rundes om

styrbord, og står det **-b-** skal merket rundes/passeres om **babord**.

Løpsbeskrivelse og merkeangivelse er angitt på eget vedlegg her

(Kartskisse Tur & Hav, Serieeilas 2013).



8. STARTLINJE OG STARTSYSTEM

Startlinjen skal være mellom to stangbøyer med gult flagg. Startsystem er Kappseilingsreglene punkt 26.

Ennå ikke startede båtclasser, hvor startprosedyre ikke er påbegynt, skal holde seg minimum 50 m vekk fra startlinjen i alle retninger.

En båt som starter senere enn 5 minutter etter sitt startsignal vil bli scoret som DNS (startet ikke). Dette endrer regel A4.1.

9. ENDRING AV POSISJON FOR NESTE MERKE

For å endre posisjonen for neste merke vil regattakomiteén legge ut et nytt merke (eller flytte mållinjen) og fjerne det opprinnelige merket så snart som praktisk mulig. Det vil bli gitt signal om endringen før ledende båt har påbegynt leggen, selv om det nye merket enda ikke er på plass. Ethvert merke som skal rundes etter rundingen av det nye merket, kan flyttes uten ytterligere signalering for å opprettholde det opprinnelige mønster for banen.

10. MÅLLINJE OG MÅLLINJESIGNALER

Mållinjen er mellom to stangmerker med gult flagg eller rød/orange bøyer.

Umiddelbart etter at en båt har fullført ved å seile overmållinjen, er båten forpliktet til å midtstille storseilet for på den måten å vise sitt seilnummer til komitébåten.

Ved avkortning av banen ved mållinjen, vil komitébåt vise flagg «S» over «A» med to lydsignaler. Dette betyr: Båtene skal fullføre ved å seile over mållinjen slik denne er beskrevet i pkt.10.1. Dette endrer kappseilingsreglene "Signaler for endring av banen" og 32.

11. MAKSIMALTID

Joller og kjølbåter som ikke har fullført banen innen 30 minutter etter første båt i sin klasse som har seilt løpet, vil bli notert DNF (ikke fullført) - og for T&H gjelder 45 minutter etter første båt i sin klasse har seilt løpet. Dette endrer reglene 35 og A4.1.

Maksimaltiden for første fullførende båt i hver klasse vil være for Joller og kjølbåter 1 time og 30 minutter - og for Tur & Hav 2 timer.

Dersom ingen båt har passert merke 1 innen maksimaltiden 45 minutter, vil seilasen bli annullert.



12. PROTESTER OG SØKNADER OM GODTGJØRELSE

- 12.1** Protestskjema ligger utlagt i «Saloon blue» BS midlertidige klubbhus.
- 12.2** Protestfristen er 1 time etter at siste båt har fullført dagens seilas. Det samme gjelder søknad om godtgjørelse. Dette endrer reglene 61.3 og 62.2.
- 12.3** Protester og søknad om godtgjørelse skal overleveres regattasjefen. Regattasjefen vil kvittere for mottak og sørge for overlevering til protestkomité.

Protestene vil bli behandlet i klubbhuset i den rekkefølge de kommer inn og så snart som praktisk mulig etter protesttidens utløp, og senest påfølgende serieseilasdato. Det er partenes eget ansvar å vite hvor og når deres avhøring finner sted, være tilstede til denne tid og sørge for at deres vitner også møter.

13. POENGBEREGNING

Poengberegninger for enkeltseilaser blir etter lavpoengsystemet. For Tur & Hav benyttes NORRATING med tid på tid beregning. NORRATING seiler en serie vår og en serie høst med en strykning i hver serie. Sammenlagt for vår og høst beste båt tildeles vandrepokalen.

Klasseklubbene vil beregne totale poengsummer for serieseilaser ihht. egne regler.

14. KOMITÉBÅTER

Komitébåter vil føre flagget "Q". (gult flagg)

15. ANSVARFRASKRIVELSE

Deltagere i regattaen deltar ene og alene på eget ansvar. Se regel 4, Avgjørelse om å kapp seile. Den organiserende myndighet vil ikke akseptere noe ansvar for skade på materiell eller person eller dødsfall inntruffet i forbindelse med, før, under eller etter regattaen.

16. FORSIKRING

Hver deltakende båt skal være forsikret med gyldig ansvarsforsikring. Denne skal forevises til regattakomiteen før første serieseilas og ellers på forespørsel fra regattakomiteen.

17. PREMIERING

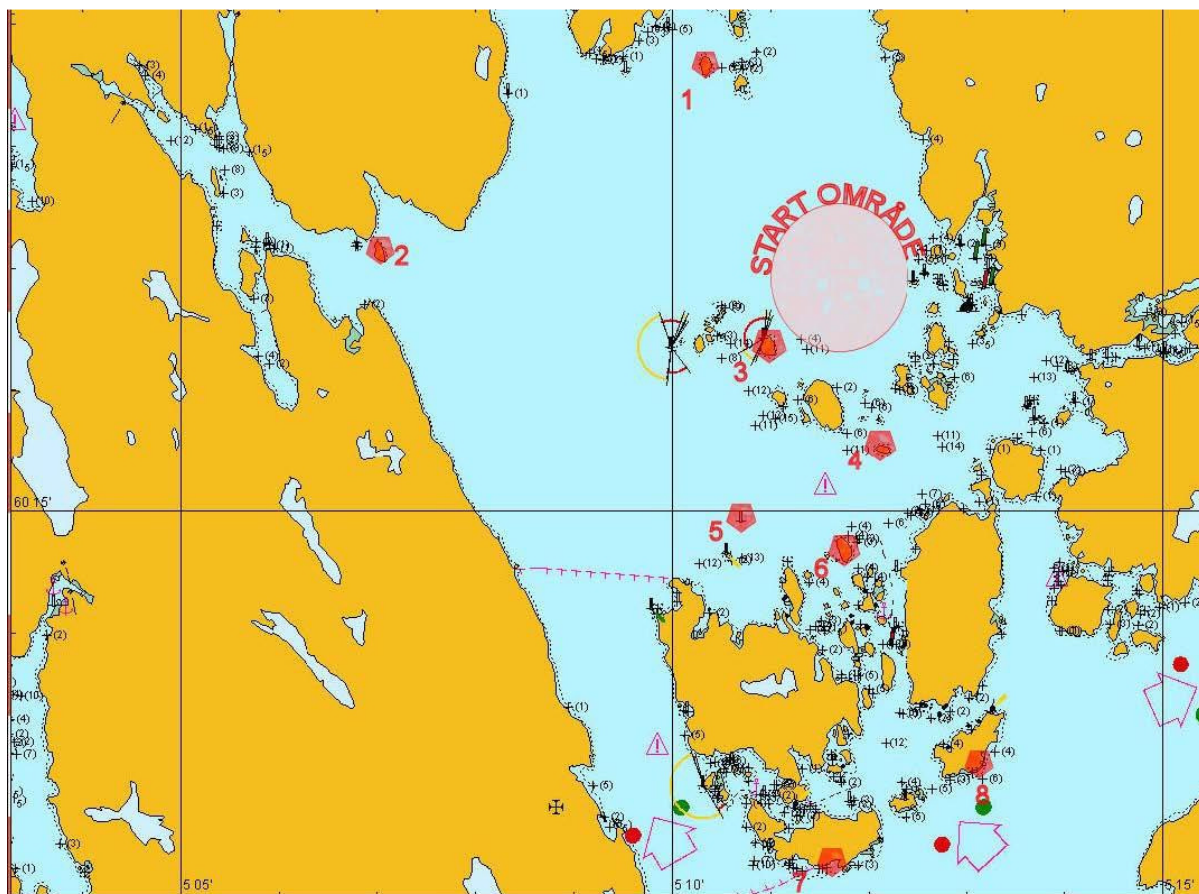
Bergens Seilforening vil bidra med premier til sammenlagt resultater etter innspill fra klasseklubbene.

NORRATING

Klassevis premiering av 1/3 del for vår og høst serie. En seilas i hver serie strykes. Sammenlagt for vår og høst beste båt tildeles vandrepokalen.



Kartskisse, Tur & Hav, Serieseilaser 2013



Merker:

- 1 Vestre Synstholmane (holme)
- 2 Haganes (holme)
- 3 Flatøy (holme)
- 4 Spikaren (holme)
- 5 Spikaren (stang)
- 6 Store Brattholmen
- 7 Visterøy
- 8 Bjelkarøy-Buarøy

Løpsbeskrivelser:

Løp nr.	Løpsbeskrivelse	N.mil
1:	S - 1b - 3b - 4b - M	5,3
2:	S - 2b - 5b - 4b - M	6,4
3:	S - 3b - 5b - 3b - 4b - M	4,5
4:	S - 1b - M	2,5
5:	S - 5b - M	2,5
6:	S - 4s - 5s - 1s - M	5,6
7:	S - 6s - 2s - 1s - M	7,8
8:	S - 7b - 8b - M	8,7
9:	S - 7b - M	8,2

Benytt sjøkart Nr. 21 eller annet godkjent sjøkart for navigering og hold god klaring fra land og grunne områder.