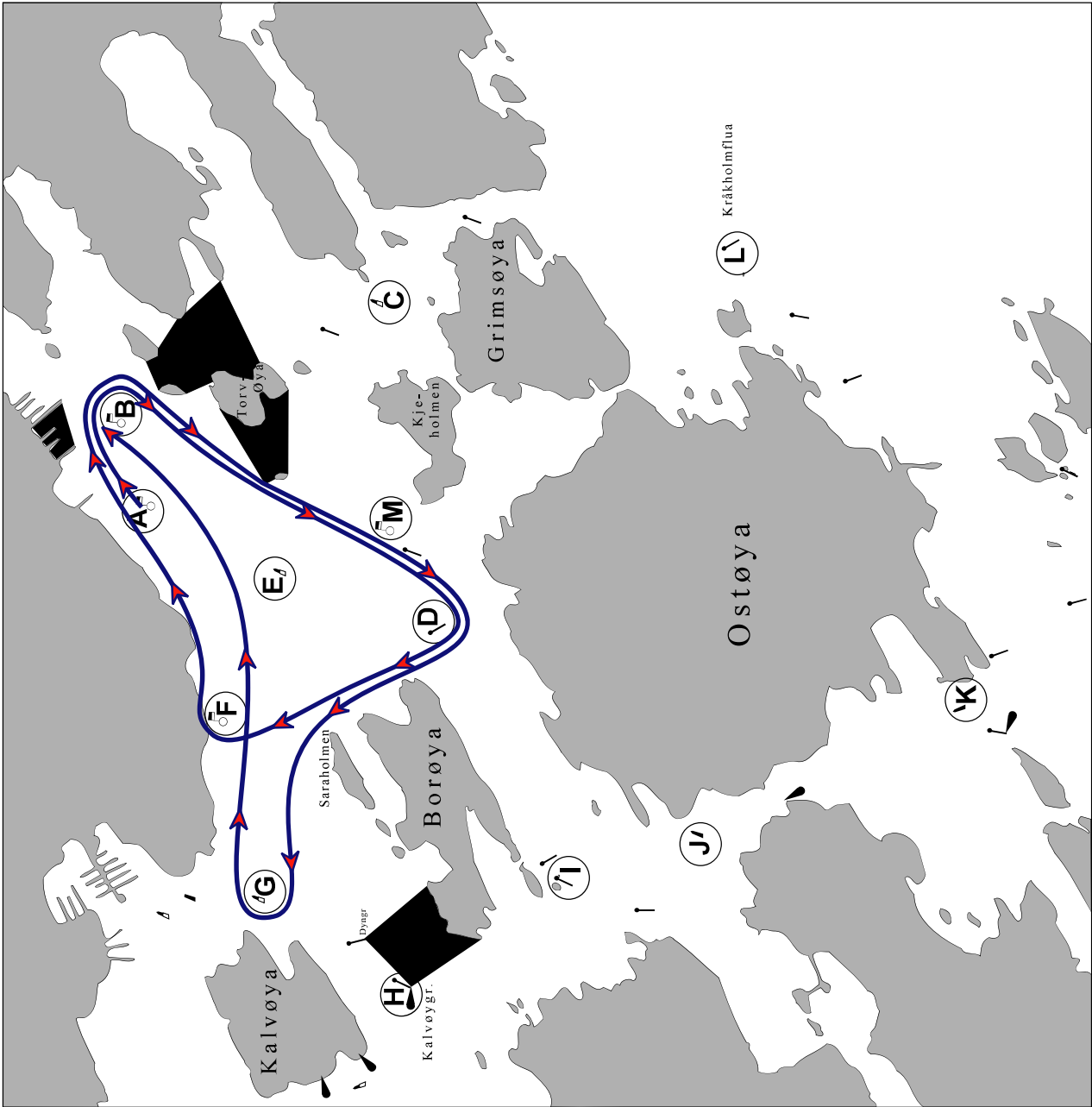


# ▲ BANE 1

Klasse D og F

A - Ms - Fs - Bs - Es - B

KARTENE MÅ IKKE BRUKES TIL NAVIGERING

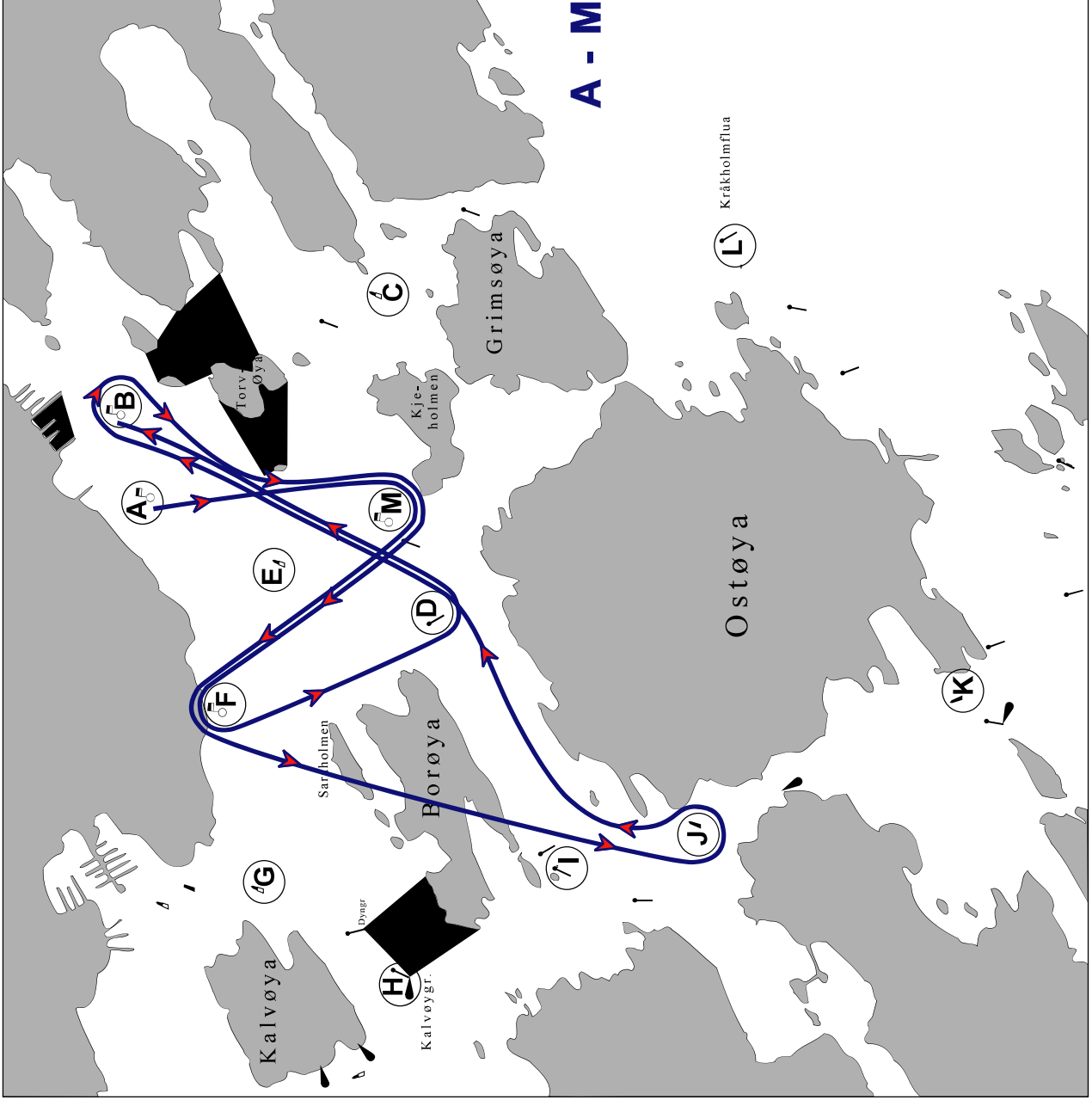


# ▶ BANE 2

Klasse D

A - Bs - Ds - Fs - Bs - Ds - Gs - B

KARTENE MÅ IKKE BRUKES TIL NAVIGERING

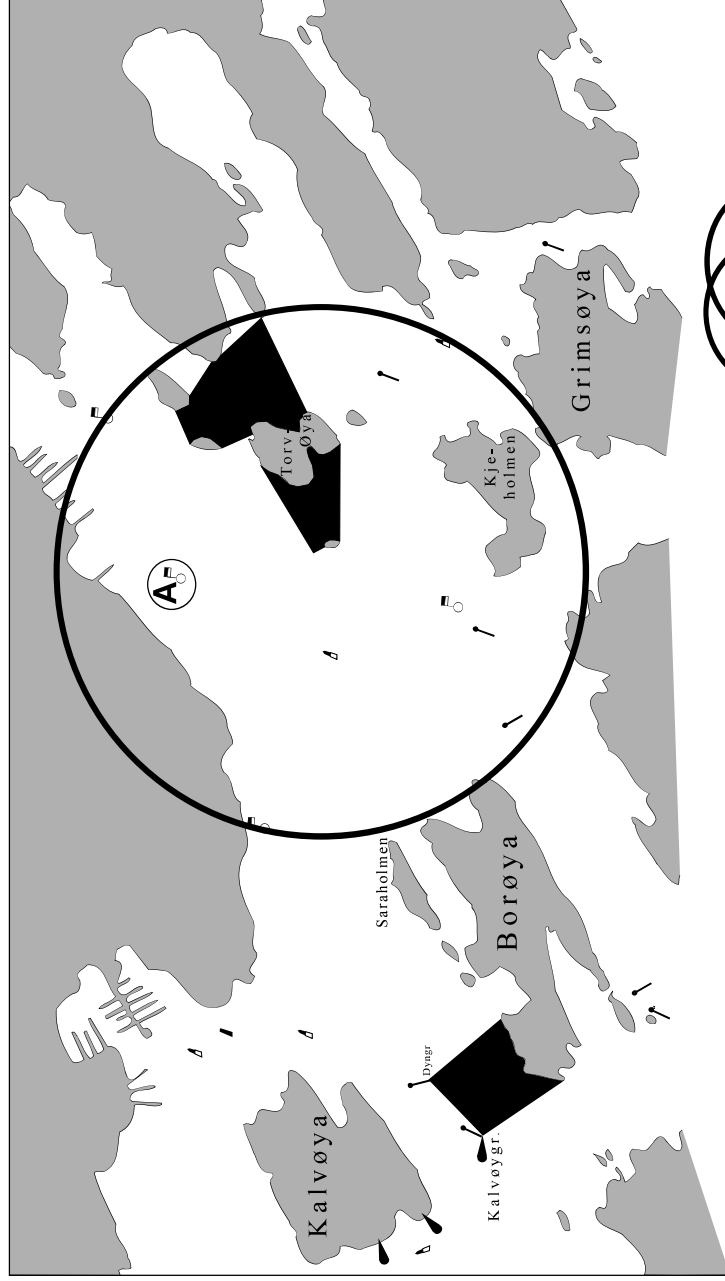


# ● BANE 3

Klasse D

A - Ms - F<sub>B</sub> - J<sub>B</sub> - D<sub>B</sub> - B<sub>s</sub> - M<sub>s</sub> - F<sub>B</sub> - D<sub>B</sub> - B

KARTENE MÅ IKKE BRUKES TIL NAVIGERING

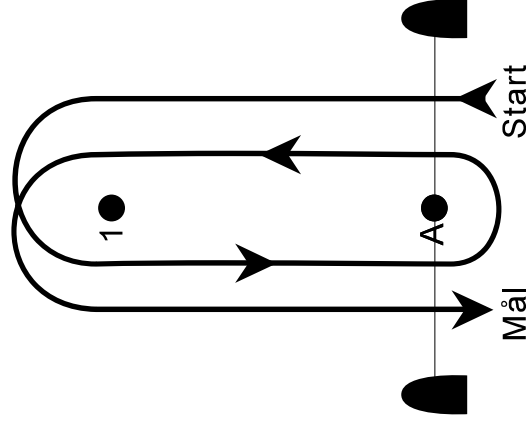


# BANE 4

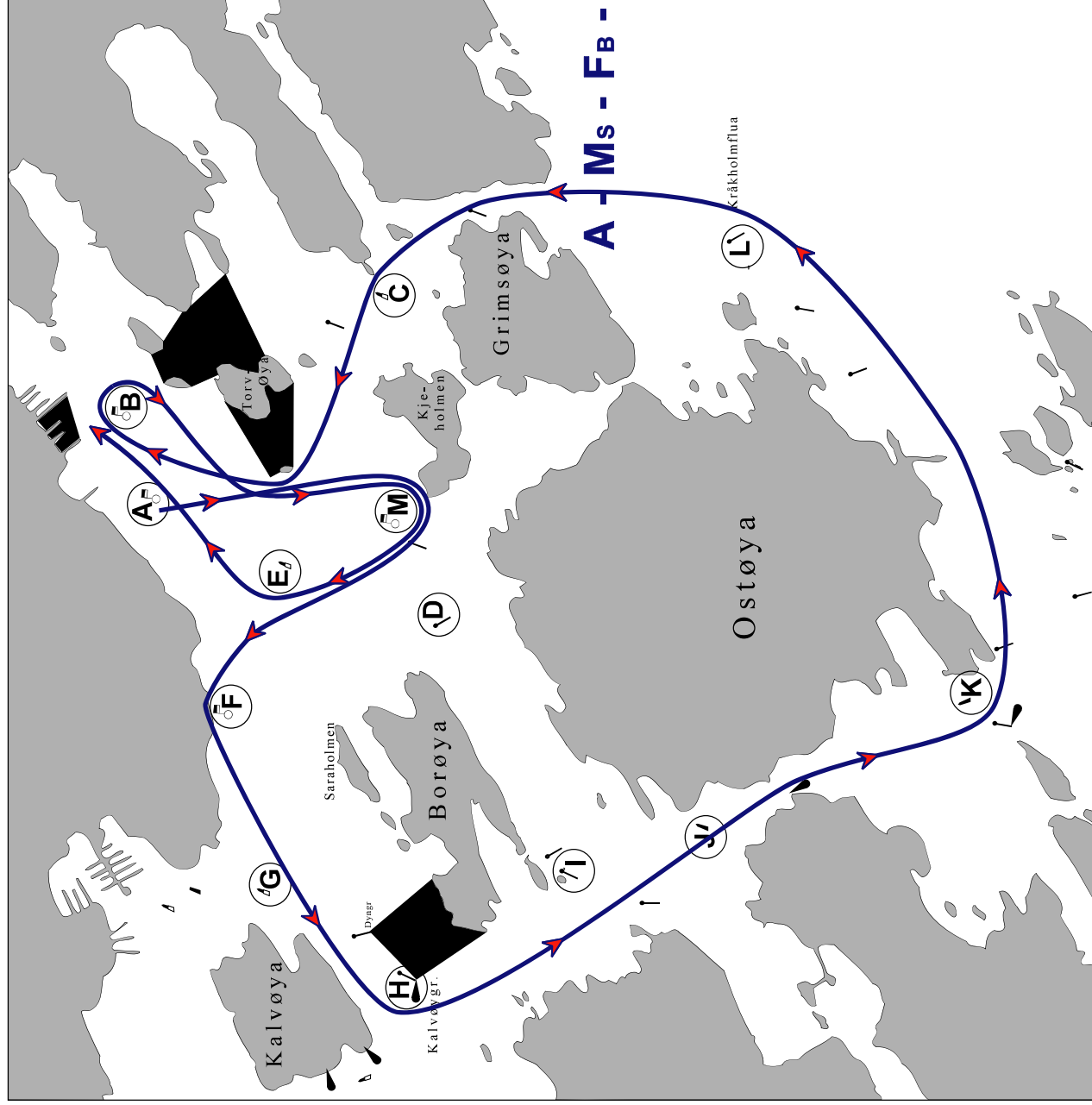
Klasse D og F

A - 1B - AB - 1B - A

Pølsebane (lo/le bane) i området innenfor sirkelen. Banen legges mest gunstig i forhold til vinden. Start mellom bøye og båt. Rundingsmerket kan være et av de faste merkene eller det legges ut eget merke. Det gis informasjon fra startbåt i god tid før start hvilke merker som skal rundes.



KARTENE MÅ IKKE BRUKES TIL NAVIGERING

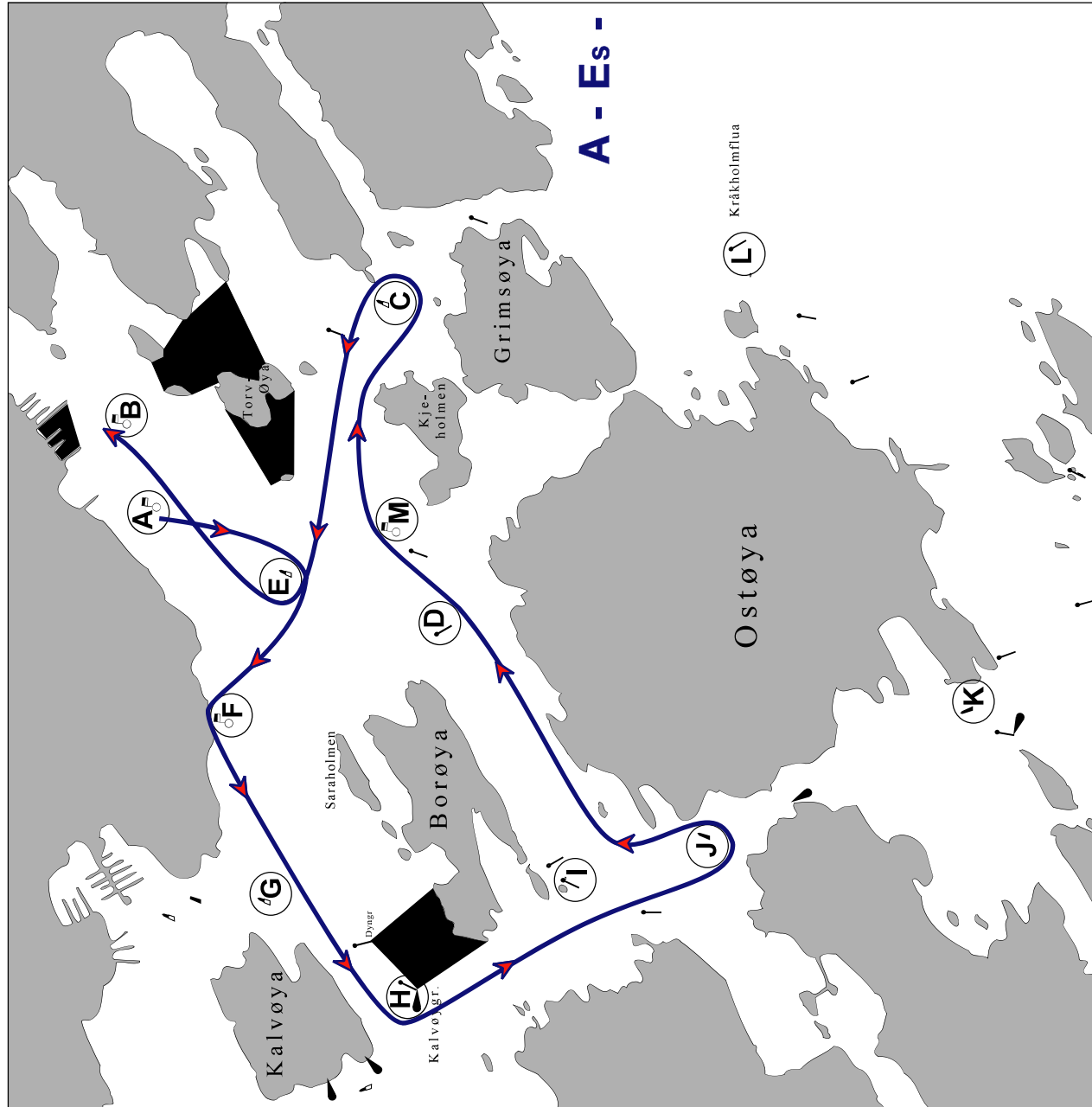


# BANE 5

Klasse D

A - Ms - F<sub>B</sub> - H<sub>B</sub> - K<sub>B</sub> - L<sub>B</sub> - C<sub>B</sub> - B<sub>s</sub> - M<sub>s</sub> - E<sub>s</sub> - B

KARTENE MÅ IKKE BRUKES TIL NAVIGERING

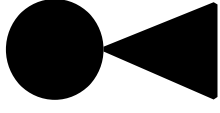
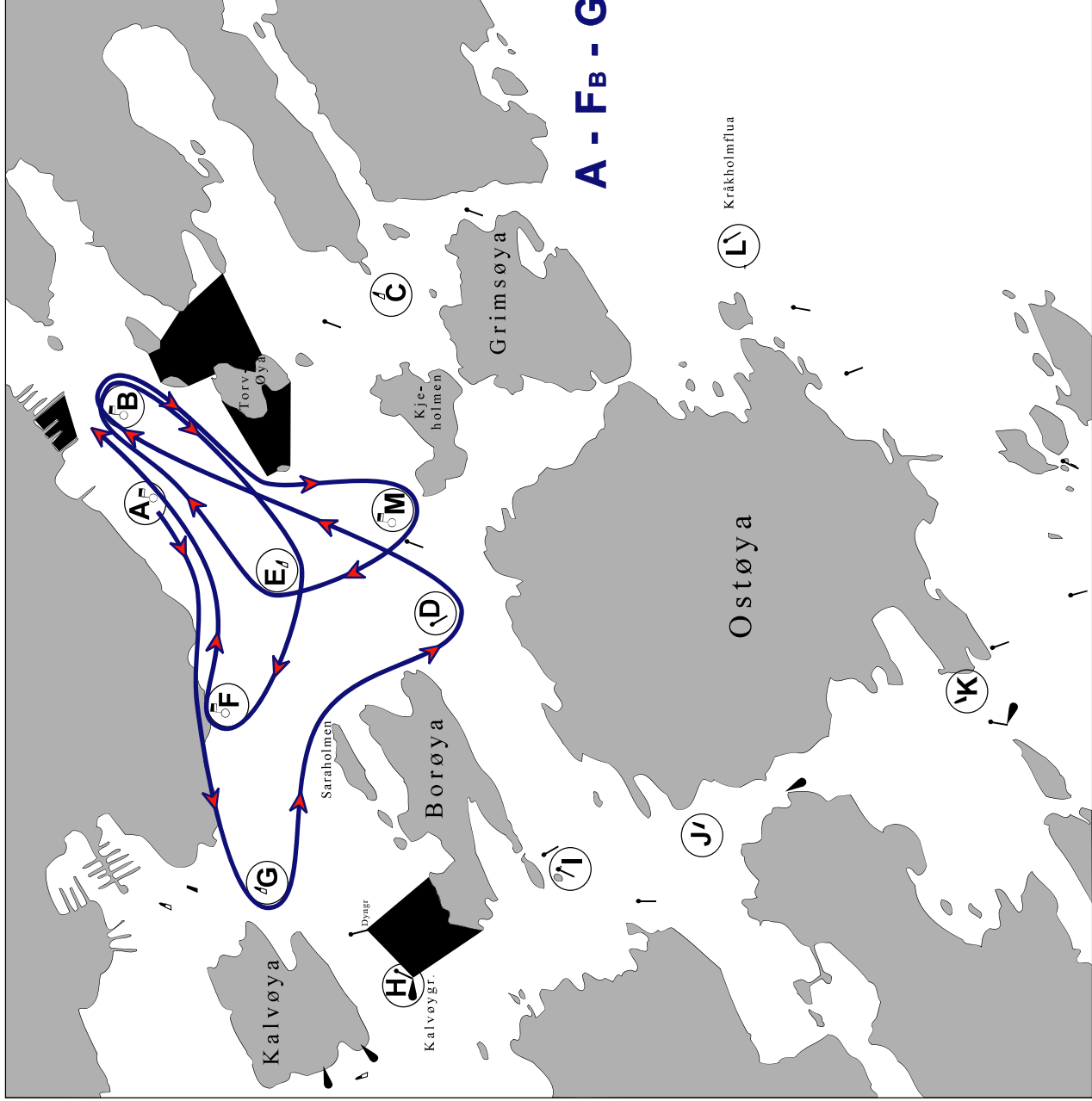


# BANE 6

Klasse D

A - Es - F<sub>B</sub> - H<sub>B</sub> - J<sub>B</sub> - D<sub>B</sub> - M<sub>s</sub> - C<sub>B</sub> - Es - B

KARTENE MÅ IKKE BRUKES TIL NAVIGERING



# BANE 7

Klasse D

A - F<sub>B</sub> - G<sub>B</sub> - D<sub>B</sub> - B<sub>s</sub> - M<sub>s</sub> - E<sub>s</sub> - B<sub>s</sub> - E<sub>s</sub> - F<sub>s</sub> - B

KARTENE MÅ IKKE BRUKES TIL NAVIGERING