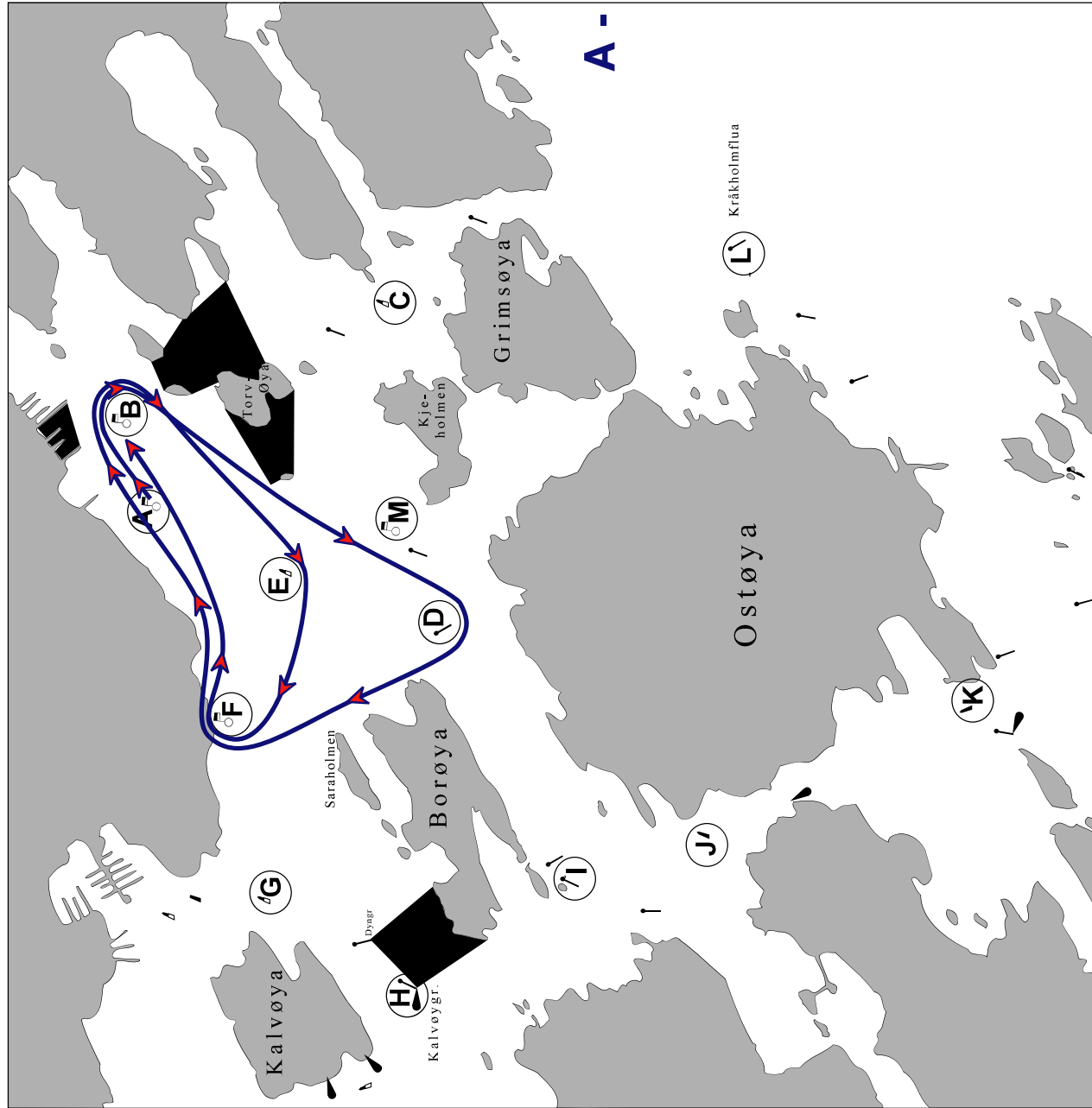


▲ BANE 1

Klasse D og F

A - Ms - Fs - Bs - Es - B

KARTENE MÅ IKKE BRUKES TIL NAVIGERING

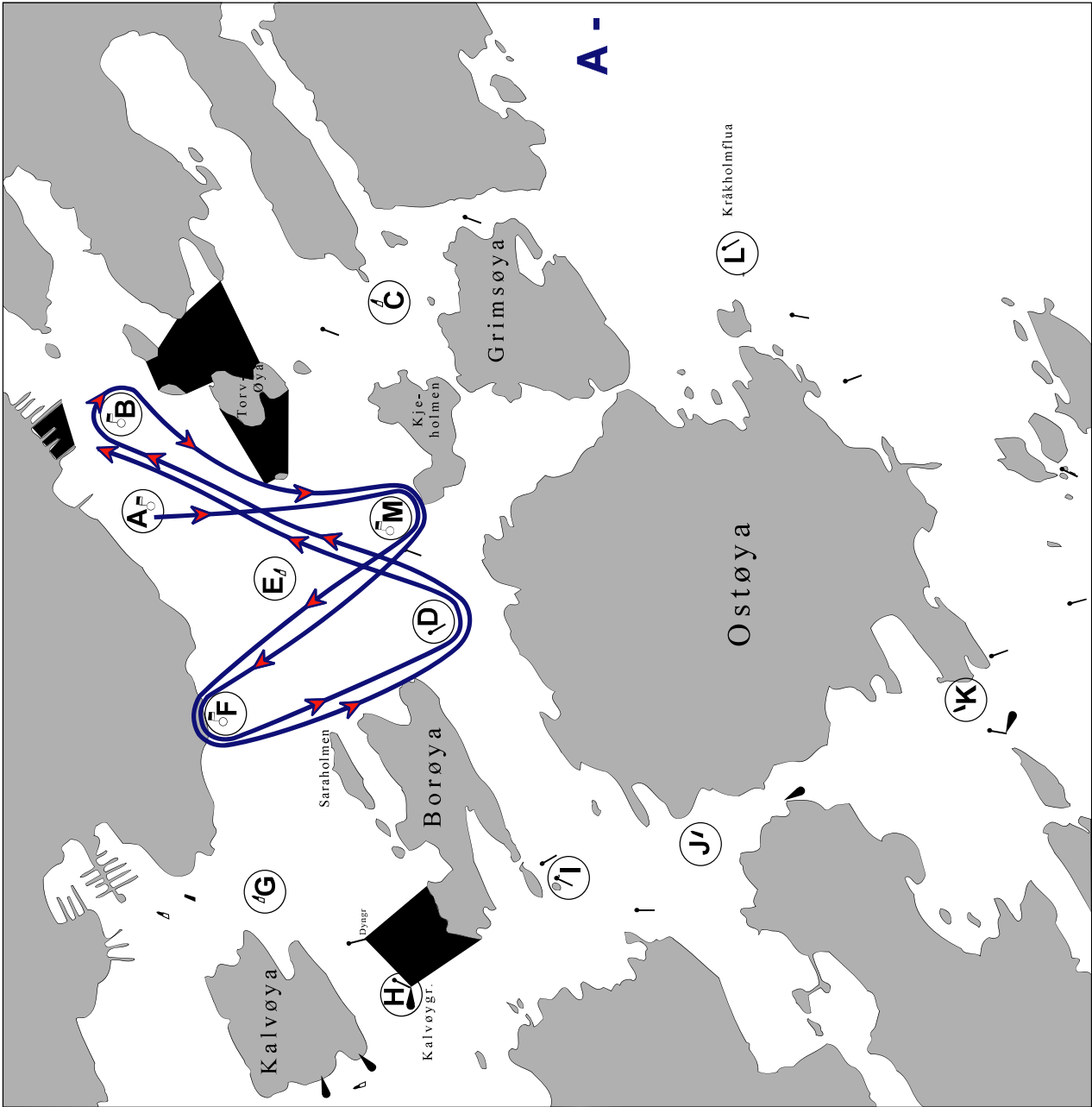


▼ BANE 2

Klasse F

A - Bs - Ds - Fs - Bs - Es - Fs - B

KARTENE MÅ IKKE BRUKES TIL NAVIGERING

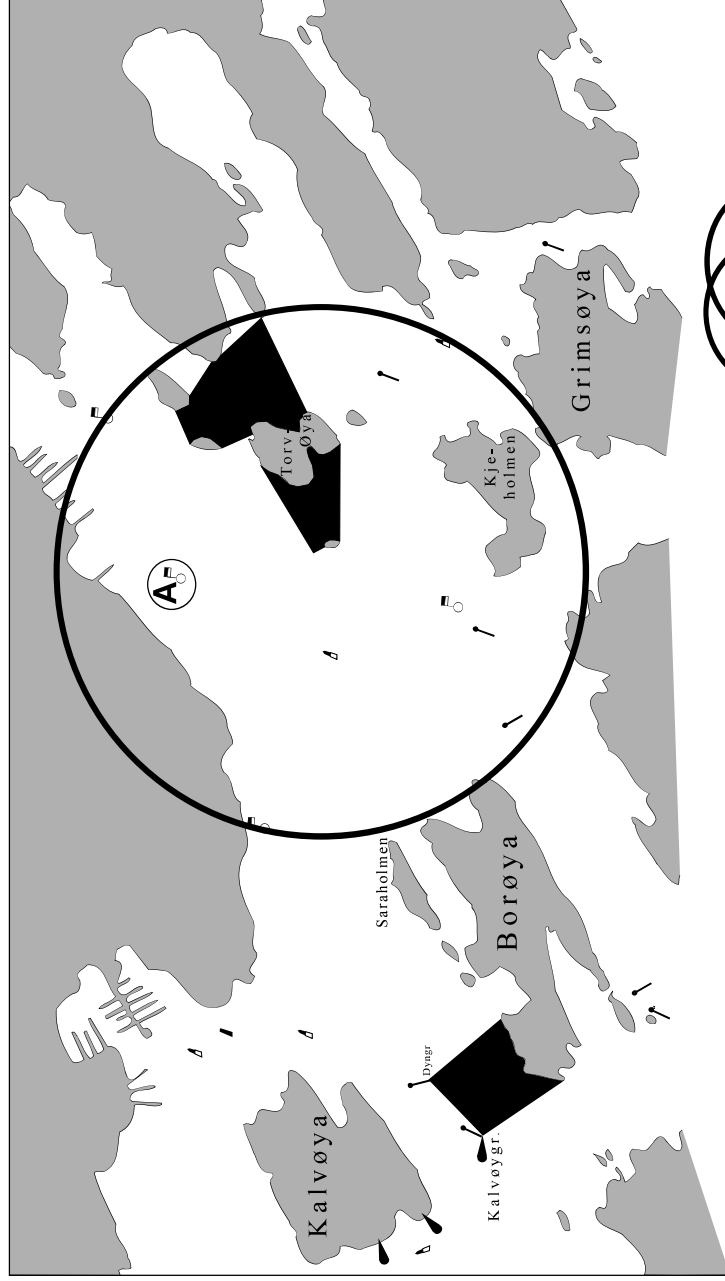


● **BANE 3**

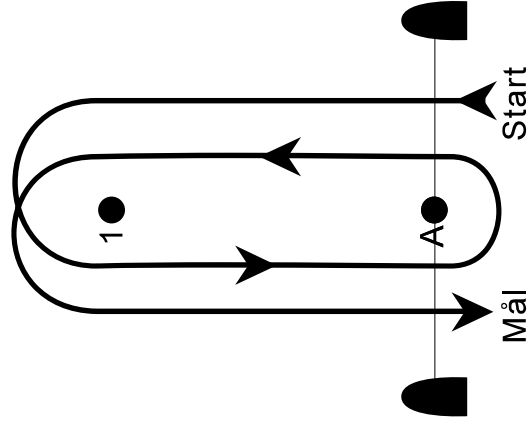
Klasse F

A - Ms - FB - DB - Bs - Ms - FB - DB - B

KARTENE MÅ IKKE BRUKES TIL NAVIGERING



Pølsebane (lo/le bane) i området innenfor sirkelen. Banen legges mest gunstig i forhold til vinden. Start mellom bøye og båt. Rundingsmerket kan være et av de faste merkene eller det legges ut eget merke. Det gis informasjon fra startbåt i god tid før start hvilke merker som skal rundes.

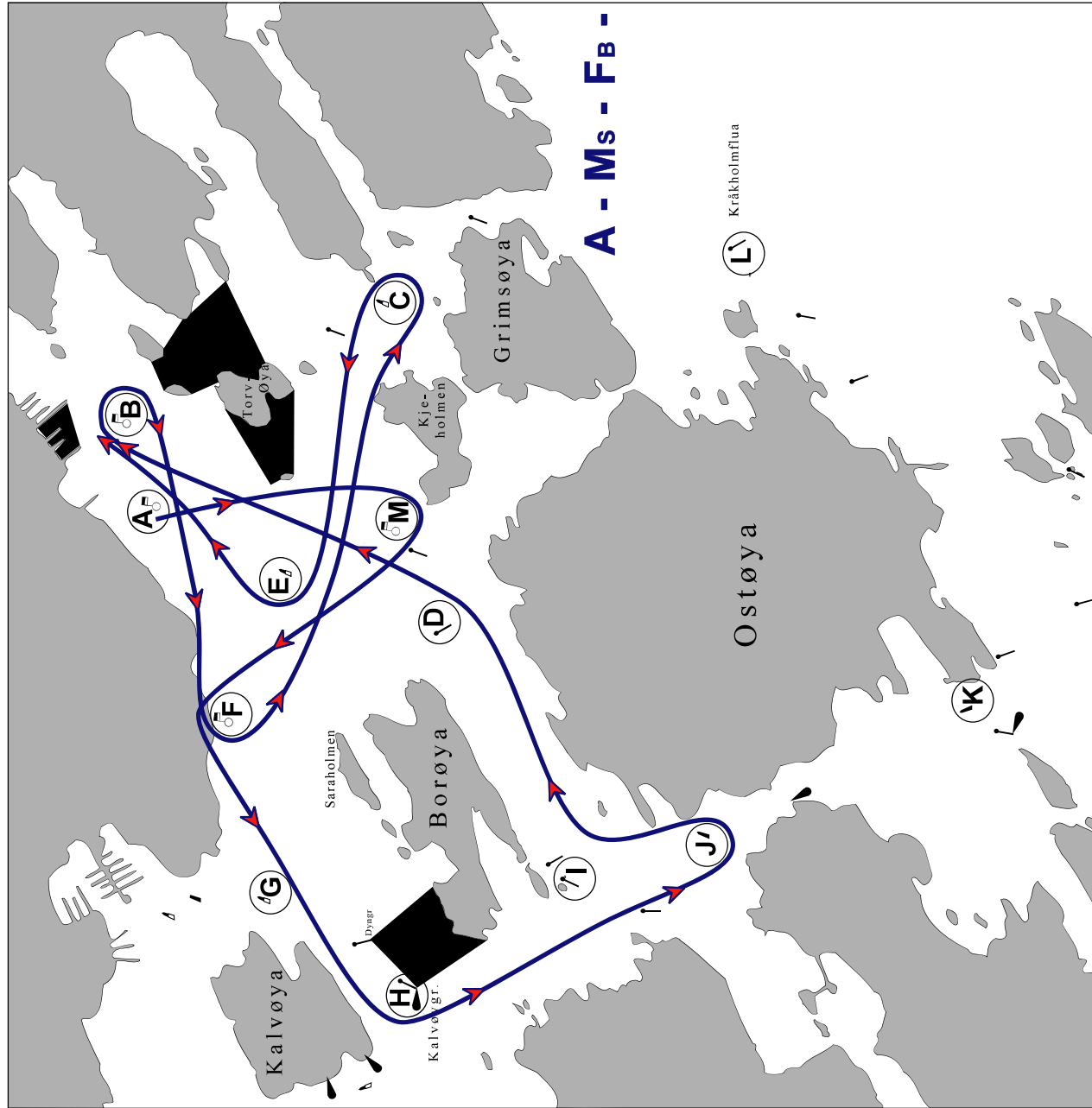


BANE 4

Klasse D og F

A - 1B - AB - 1B - A

KARTENE MÅ IKKE BRUKES TIL NAVIGERING

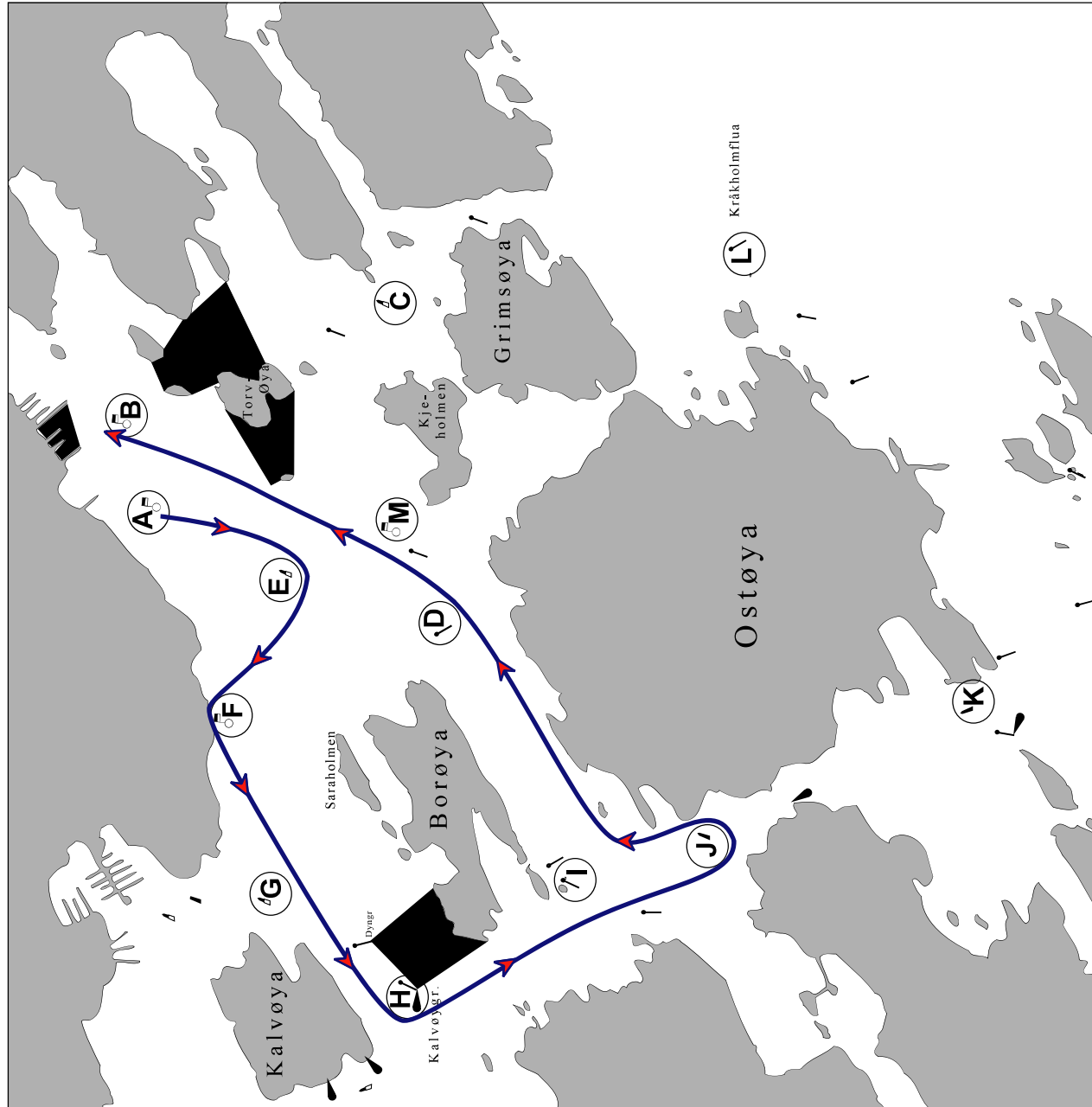


BANE 5

Klasse F

A - Ms - F_B - H_B - J_B - D_B - B_s - F_B - C_B - E_s - B

KARTENE MÅ IKKE BRUKES TIL NAVIGERING

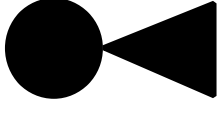
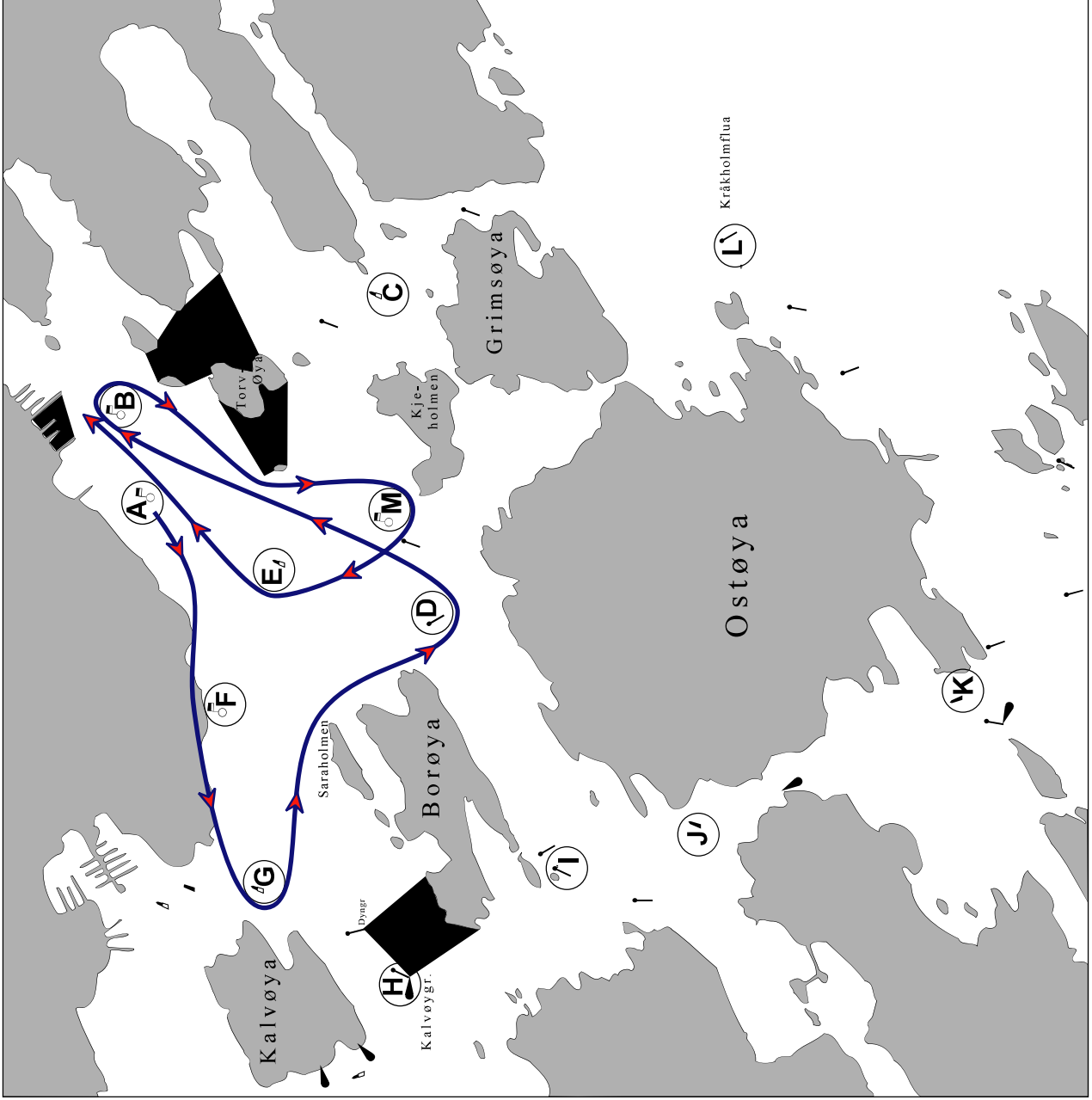


BANE 6

Klasse F

A - Es - F_B - H_B - J_B - D_B - B

KARTENE MÅ IKKE BRUKES TIL NAVIGERING



BANE 7

Klasse F

A - F_B - G_B - D_B - B_s - M_s - E_s - B

KARTENE MÅ IKKE BRUKES TIL NAVIGERING