

# SEILINGSBESTEMMELSER

## Juletreseilas 2016

**Bergens Seilforening**

**3. Desember 2016**



## 1. REGLER

Regattaen vil være underlagt "reglene" slik de er definert i Kappseilingsreglene. Aktuelle klasseregler vil gjelde. Regattaen er betegnet som kategori B.

## 2. BESKJEDER TIL DELTAGERNE

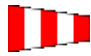
Beskjeder til deltagerne vil bli slått opp på den offisielle oppslagstavlen.

## 3. ENDRINGER I SEILINGSBESTEMMELSENE

Eventuelle endringer i seilingsbestemmelsene vil bli opplyst på rormannsmøte.

## 4. SIGNALER PÅ LAND

Signaler på land vil bli vist på flaggstang på kaien

Når flagg "AP"  vises på land skal 'ett minutt' i Signaler for kappseilas "AP" erstattes med 'ikke mindre enn 20 minutter'.

## 5. TIDSPROGRAM FOR SEILASENE

Første varselsignal vil bli gitt kl. 12:00  
Kunngjøring av heat vil bli gjort under Rormannsmøte

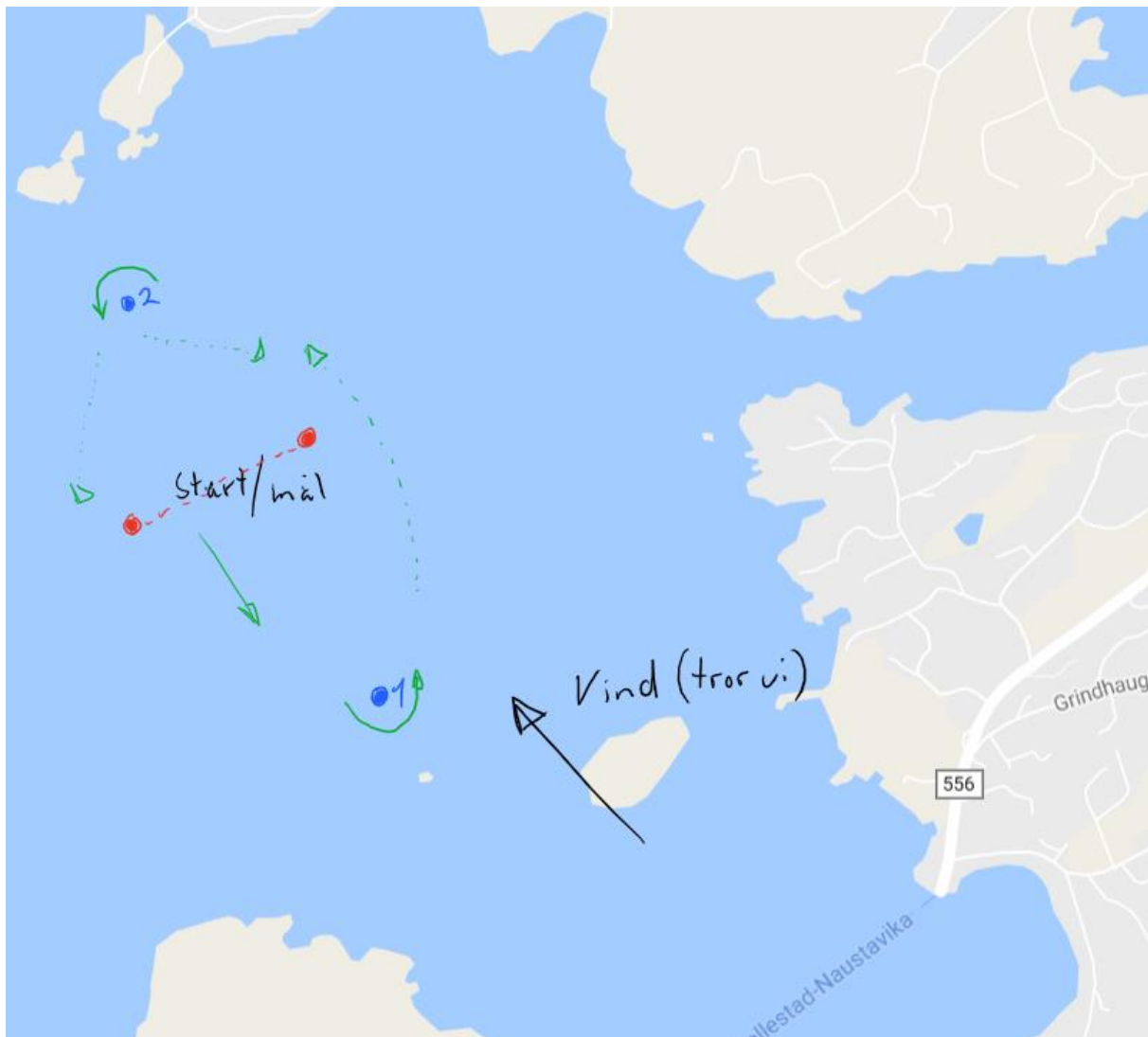
## 6. KLASSEFLAGG OG TALLSTANDARDER

Klasseflagg O benyttes.

Info	Flagg	
Optimist	O	
Tallstandard	1	
Tallstandard	2	

## 7. BANER OG OMRÅDER

Baneområdet er som vist i kartet under.



## 8. START

Kappseilasene startes ved å bruke regel 26.


**Startlinjen** er mellom 2 merker som vil ligge i forlengelse av flytebrygge utenfor Sandringham kafé, som merket på kartet over, mellom merke 1 og 4.



En båt som starter senere enn 4 minutter etter sitt startsignal vil bli notert som DNS (Startet ikke). Dette endrer regel A4.1.

## 9. ENDRING AV POSISJONEN FOR NESTE MERKE

Det vil ikke bli foretatt noe flytting av merker under seilasen.

## 10. AVKORTING

Signal om avkorting av løpet vil bli gitt i følge regel 32.2 ved å vise signalflegg S  ved et merke i løpet. Mållinjen vil da være som beskrevet i regel 32.2 (a).

Vises S  alene gjelder avkortingen alle klasser som ennå ikke har rundet merket. Vises S  sammen med klasseflagg gjelder avkortingen kun for den eller de klasser, hvis klasseflagg er vist.

## 11. MÅL

**Mållinjen** er den samme som startlinjen.

## 12. MAKSIMALTID

Båter som ikke går i mål innen 15 minutter etter den første båten som har seilt løpet og gått i mål, noteres som Fullførte ikke. Dette endrer reglene 35 og A4.1.

## 13. PROTESTER OG SØKNADER OM GODTGJØRELSE

Protester avgjøres direkte på vannet etter målgang.

## 14. POENGBEREGNING

Lavpoengsystemet i Appendiks A gjelder.

## 15. TRENERBÅTER

Det vil være trener og sikringsbåter på vannet til enhver tid. Under seilasene skal disse holde seg utenfor regattabanen – og kan kun gå inn i baneområde for å yte assistanse til en deltaker ihht regel 41.

## 16. SIKKERHETS BESTEMMELSER

En båt som trekker seg fra en seilas skal underrette komitébåt så snart som mulig. Trenerbåter og følgebåter fra andre foreninger bes uoppfordret å delta i sikringsarbeid dersom det under seilasene skulle blåse opp og forholdene bli slik at seilere og båter trenger assistanse. Husk at først og fremst skal seilerne berges, dernest båter og utstyr.

## 17. PREMIER

Premieutdeling lørdag kveld etter Middag i Bergens Seilforening

## 18. ANSVARFRASKRIVELSE

Deltagere i regattaen deltar ene og alene på eget ansvar. Se regel 4 Avgjørelse om å kappseile. Den organiserende myndighet vil ikke akseptere noe ansvar for skade på materiell eller person eller dødsfall i forbindelse med arrangementet, inntruffet før, under eller etter regattaen.

## GOD SEILAS