



Seilingsbestemmelser

Klubbmesterskap 2017, Knarr og Tur & Hav (Norrating)

Regattasjef: Georg Nygaard Mobil 90116378

1. REGLER

Regattaen vil være underlagt «reglene» slik de er definert i Kappseilingsreglene 2017-2020, herunder klassereglene, for tur & havseilerne gjelder klassereglene for NORRATING.

2. OFFISIELLE BESKJEDER TIL DELTAKERNE

Beskjeder til deltakerne vil bli slått opp på den offisielle oppslagstavlen som er plassert ved masteskuret. Deltakerne er selv ansvarlig for å holde seg underrettet i alt som slås opp på denne tavlen.

3. ENDRINGER I SEILINGSBESTEMMELSENE

Eventuelle endringer i Seilingsbestemmelsene vil bli oppslått før kl. 17.00 dagen før. En endring i tidsprogrammet vil også bli oppslått senest kl.17 00 dagen før.

4. SIGNALERPÅ LAND

Signaler på land blir gitt på signalmast ved klubbhuset.

Signalflagg "L" med et lydsignal, betyr: "Beskjed til deltakerne er oppslått på den offisielle oppslagstavle".

5. TIDSPROGRAM FOR KAPPEILASENE, KLASSER OG KLASSEFLAGG

Klubbmesterskapet avvikles med følgende startrekkefølge for klassene:

Klasse	Klasseflagg	Varselsignal	Løp
Norrating u/spinn	D	kl. 11.55	Faste merker
Knarr	F	så snart som mulig	Pølsebane

6. BANEOMRÅDE, LØPET OG MERKER

Nor-rating:

Baneområdet er på Raunefjorden. (sjøkart nr. 21) Nor-rating seiler på faste merker som angitt i pkt 8 og på vedlagte kartskisse. Det seiles inntil 3 runder.

Knarr:

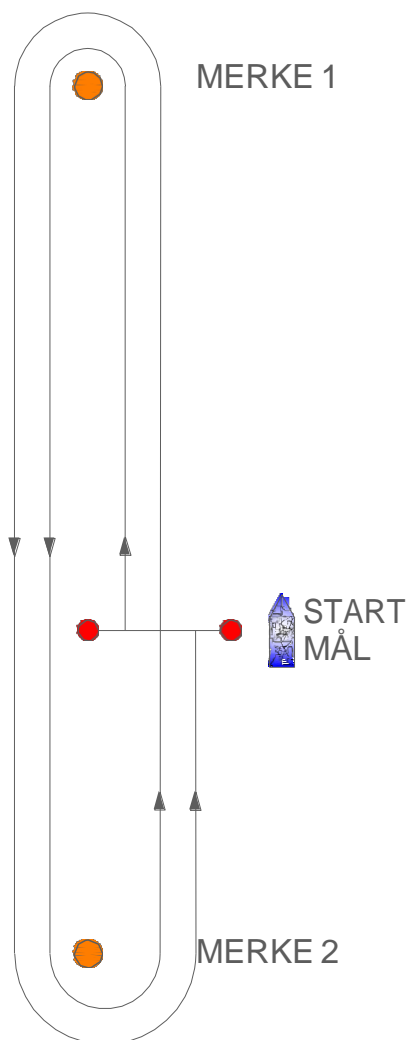
Det vil bli seilt på pølsebaner som vist på diagrammet i pkt. 7, som også viser rekkefølgen merkene skal rundes, samt hvilken side man skal ha hvert merke på. Banesjefen vil legge en bane med en seilingstid på ca. 50 minutter, uten at denne tid på noen måte kan på protesteres. Antall seilaser bestemmes av regattasjefen. Det vil maksimalt bli avviklet 4 seilaser.



7. LØP - DIAGRAM OVER PØLSEBANE KNARR

START -Merke 1 bb -Merke 2 bb - Merke 1bb-Merke 2 bb -MÅL,

Merke 1 og 2 er oransje kulebøye. Startmerkene / målmerkene er stangmerker med gult flagg.





8. Løpsbeskrivelse Norrating

Løpet som skal seiles angis senest ved klassens varselsignal på tavle med løpsnummer ombord i startbåten.

Antall runder som skal seiles i den enkelte bane, vises fra startbåt før start med tallstander:

Tallstander 1: 1 runde
Tallstander 2: 2 runder
Tallstander 3: 3 runder

Ved to eller tre runder seiles det direkte fra siste merke til første merke i påfølgende runde. Det seiles ikke gjennom startlinjen.

Se også kartskisse i Vedlegg 1.

Løpsbeskrivelser:

Løp nr.	Løpsbeskrivelse	N.mil
1:	S - 3b - 9b - 5b - 4b - M	5,5
2:	S - 1b - 5b - 4b - M	6,1
3:	S - 1b - 2b - 6b - 4b - M	7,2
4:	S - 2b - 4b - M	5,9
5:	S - 5b - M	3,1
6:	S - 3s - M	3,0
7:	S - 5s - 3s - M	5,5
8:	S - 7b - 8b - M	7,7
9:	S - 4s - 2s - M	5,9
10	S - 3b - 9b - 6b - M	5,3
12	S - 6s - 9s - 3s - M	5,3
13	S - 3b - 6b - M	4,8
14	S - 6b - 3b - M	4,8



Merker:

Bøyene som skal rundes/passeres er gule kulebøyer merket B.S.

1	Bøye vest for Vestre Synstholmane
2	Bøye øst for Haganes (holme)
3	Bøye syd for Hestholmen
4	Bøye øst for Spikaren (holme)
5	Bøye nord for Lerøytangen
6	Bøye nord for Store Brattholmen
7	Lerøy Buarøyna
8	Store Kinna
9	Bøye vest for Raunane lykt

9. STARTLINJE OG STARTSYSTEM

Startlinjen skal være mellom to stangbøyer med gult flagg. Startsystem er Kappseilingsreglene punkt 26. For øvrig vil alle signaler bli gitt i henhold til Signaler for Kappseilas.

Båter hvis varselsignal ikke er blitt gitt, skal holde seg godt unna startområdet i alle retninger under startprosedyren for andre klasser.

En båt som starter senere enn 5 minutter etter sitt startsignal vil bli scoret DNS (startet ikke) uten en høring. Dette endrer reglene A4 og A5.

10. MÅLLINJE OG MÅLLINJESIGNALER

Mållinjen er mellom to stangmerker med gult flagg. Komiteebåt vil være plassert ved linjen, fortrinnsvis ved styrbord merke. Umiddelbart etter at en båt har fullført ved å seile over mållinjen, er båten forpliktet å vise seilnummer til regattakomiteen.

Banen kan avkortes ved et merke. Komiteebåt vil da vise flagg «S» med to lydsignaler. Dersom avkortning gjelder for bare noen klasser vil S vises sammen med klassen(e)s klasseflagg som har avkortning. Båtene skal fullføre ved å passere mellom merket og komiteebåt med flagg S.

Knarr: Ved innkomsten av hver kappseilas vil komiteebåten vise et av følgende signalflagg:

Q (gult): Det blir minst en seilas til. Starten vil gå så snart som mulig.

R (rødt med gult kors): Det vil ikke bli seilt flere kappseilaser..

11. MAKSIMALTID



Maksimaltiden for seilasene i klassene NORRATING er 4 timer. Båter som ikke har fullført innen denne noteres DNF. Maksimaltiden for Knarrklassen er 2 timer. Båter som ikke har fullført innen denne noteres DNF.

12. PROTESTER OG SØKNADER OM GODTGJØRELSE

12.1 Protestskjema ligger utlagt ved regattakontor i klubbhuset.

12.2 Protestfristen er 1 time etter at siste båt har fullført dagens seilas. Det samme gjelder søknad om godtgjørelse. Dette endrer reglene 61.3 og 62.2.

12.3 Protester og søknad om godtgjørelse skal overleveres regattasjefen. Regattasjefen vil kvittere for mottak og sørge for overlevering til protestkomité.

Protestene vil bli behandlet i klubbhuset i den rekkefølge de kommer inn og så snart som praktisk mulig etter protesttidens utløp, og senest påfølgende serieseilasdato. Tidspunkt for høring blir annonsert på den offisielle oppslagstavlen. Det er partenes eget ansvar å vite hvor og når deres høring finner sted, være tilstede til denne tid og sørge for at deres vitner også møter.

13. POENGBEREGNING

Lavpoengsystemet i Appendiks A vil bli benyttet for Knarr.

For NOR-RATING benyttes tid på tid systemet.

14. KOMITÉBÅTER

Komitébåter kan føre flagget "Q". (gult flagg)

15. ANSVARFRASKRIVELSE

Deltagere i regattaen deltar ene og alene på eget ansvar. Se regel 4, «Avgjørelse om å kappseile». Den organiserende myndighet vil ikke akseptere noe ansvar for skade på materiell eller person eller dødsfall inntruffet i forbindelse med, før, under eller etter regattaen.

16. FORSIKRING

Hver deltakende båt skal være forsikret med gyldig ansvarsforsikring. Forsikringsbevis skal kunne forevises til regattakomiteen på forespørsel.

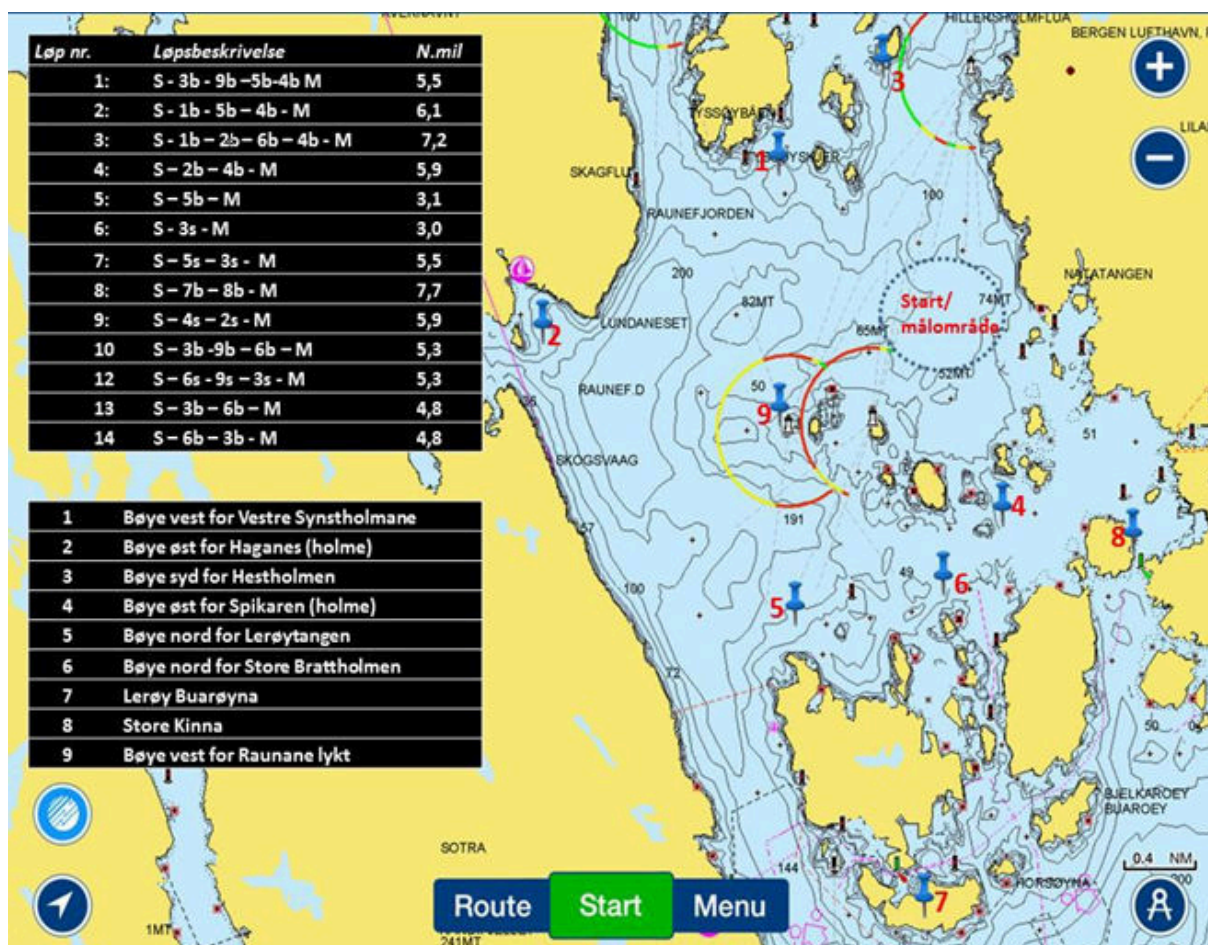
17. PREMIERING

1/3 sammenlagtpremiering i hver klasse.



Vedlegg 1

Kartskisse, NOR-RATING, Klubbmesterskap 2016



Benytt sjøkart Nr. 21 eller annet godkjent sjøkart for navigering og hold god klaring fra land!

Her er merke posisjonene :

- Bøye 1 – 60. 17.132 – 005.09.994
- Bøye 2 - 60.16.237 - 005.07.437
- Bøye 3 - 60.17.558 - 005.11.066
- Bøye 4 - 60.15.237 - 005.12.400
- Bøye 5 - 60.14.755 - 005.10.291
- Bøye 6 - 60.14.880 - 005.11.671
- Bøye 9 . 60.15.797 - 005.09.953
- 7 og 8 har ikke koordinater da de er henholdsvis Lerøy/ Buarøyna og Store Kinna.

Alle mulige forbehold og uten ansvar.

Alle bøyer er gule og merket B.S.

GOD SEILAS!



Vedlegg 2 Tracking

Kortversjon:

SLIK TRACKER DU:

- Last ned RaceQs app til Iphone eller Android telefon
- Registrer båt med navn og seilnummer.
- «START TRACKING» minst 10 min før start (eller «PRESET START» settes til kl.11:50)
- Legg telefonen fra deg i båten.
- Start!
- Når du er gått i mål trykker du «SAVE&UPLOAD», da lastes sporet ditt til WEBSiden.

Det er startidspunktet ditt som automatisk "hefter" deg til riktig klasse.

NB! Telefonen bør ligge i ro under seilassen da den registrerer båtens helningsvinkel.

Se mer utførlig oppsett i oppsett tracking