



Banekart for **Bundefjorden** **Opplagsregatta**

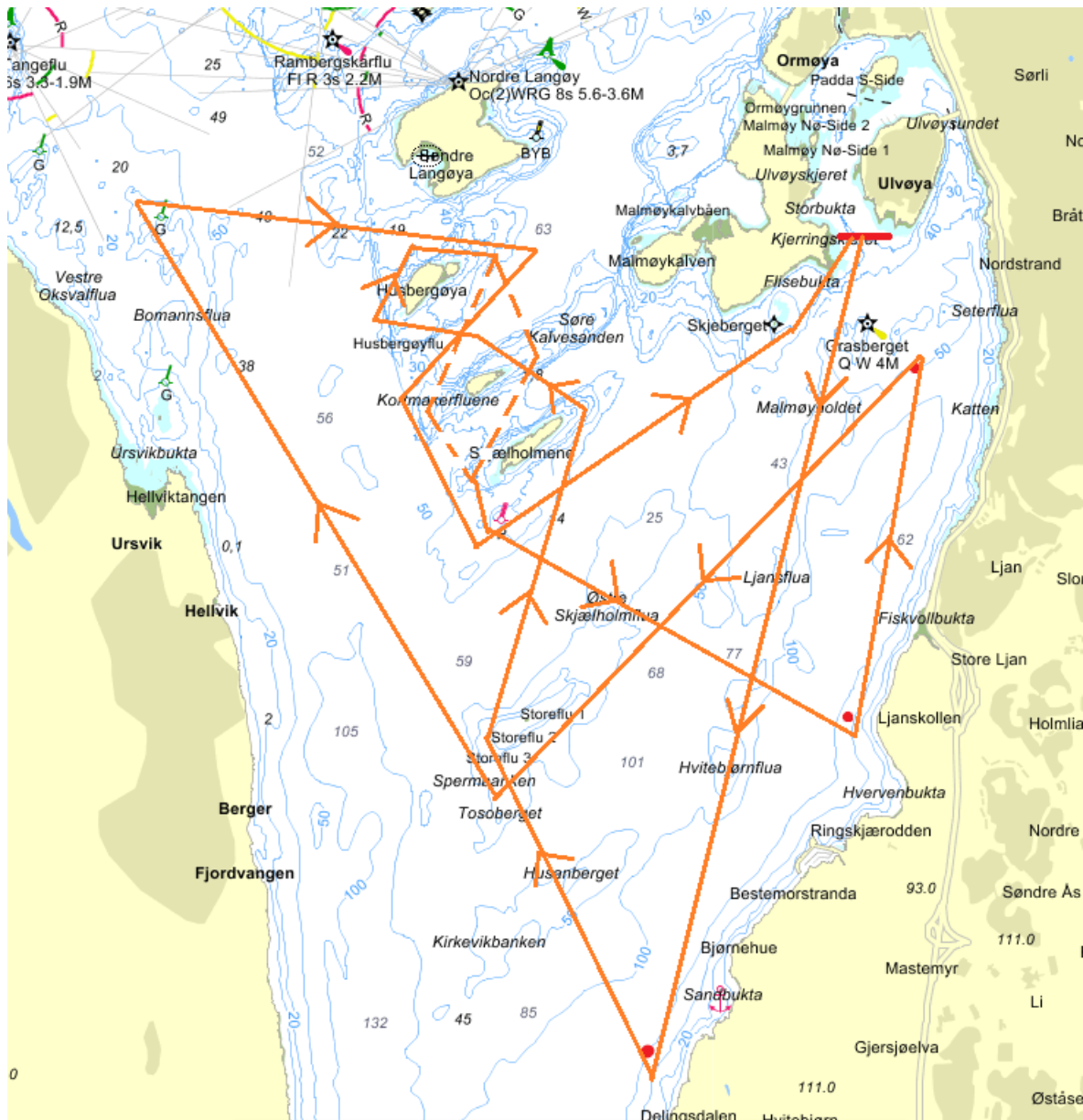
2017

Generell informasjon

Alle klasser seiler samme bane. Hvilken bane som skal seiles angis med tall fra Skjæret.

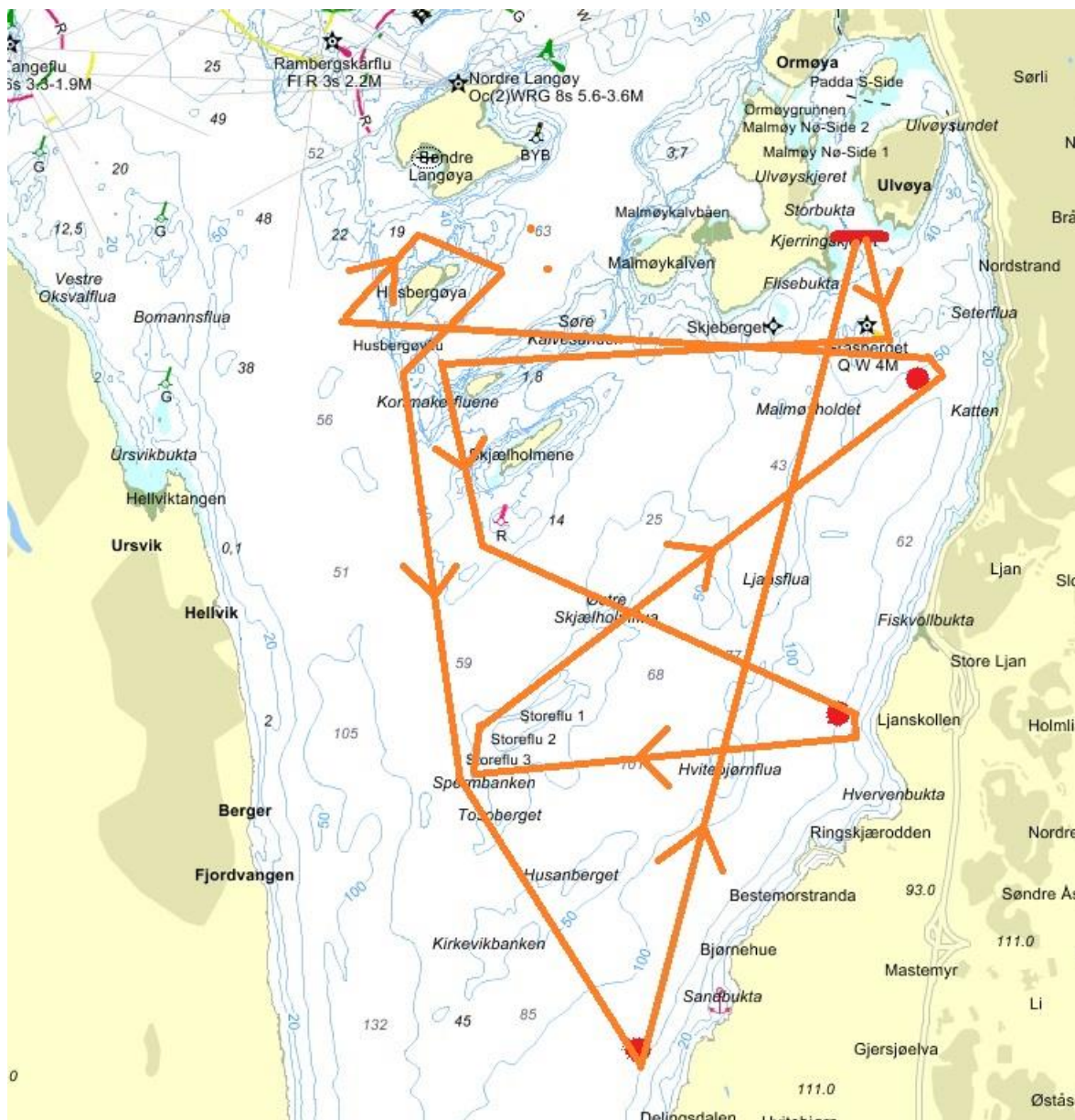
Kartene og informasjonen må ikke brukes til navigasjon. BSF fraskriver seg ansvar for uhell pga. av informasjon i dette dokumentet.

Les seilingsbestemmelsene!



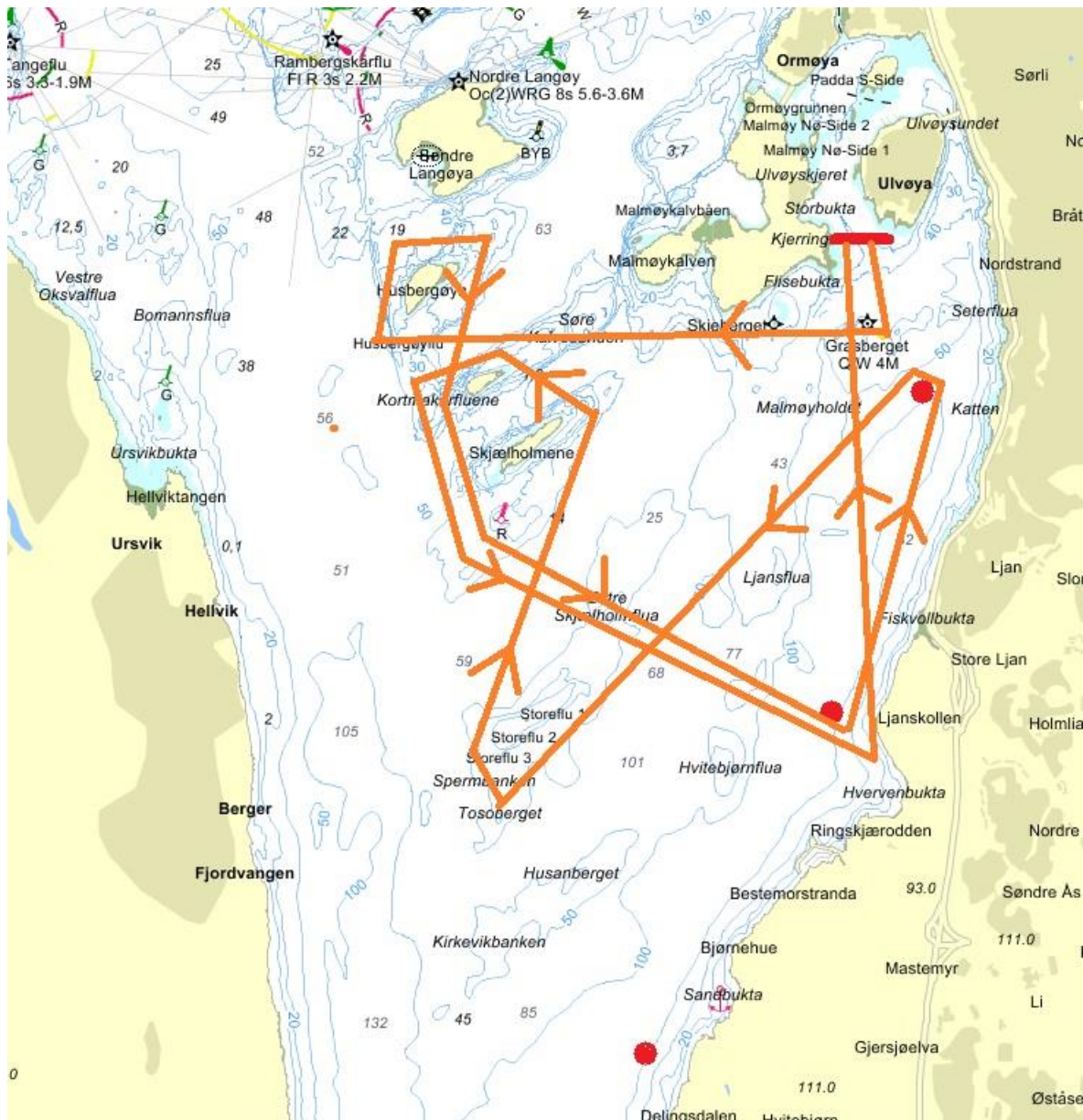
Bane 1:

Start - Styrbord runding av gul bøye utenfor Ingiersstrand - Styrbord runding av 3 staker på Storeflua - Babord runding av Søndre og Nordre Skjælholmen - Styrbord runding av Husbergøya - Valgfri passering av Nordre Skjælholmen - Babord runding av rød stake på Vestre Skjælholmflua - Babord runding av bøye nordvest for Vervenbukta - Babord runding av bøye sørøst for Grassberget lykt - Styrbord runding av Storflua (svart stake) - Styrbord runding av grønn stake på Oksvallflu - Styrbord runding av Husbergøya - Babord runding av Nordre Skjælholmen - Babord runding av rød stake Vestre Skjælholmflua - Mål.



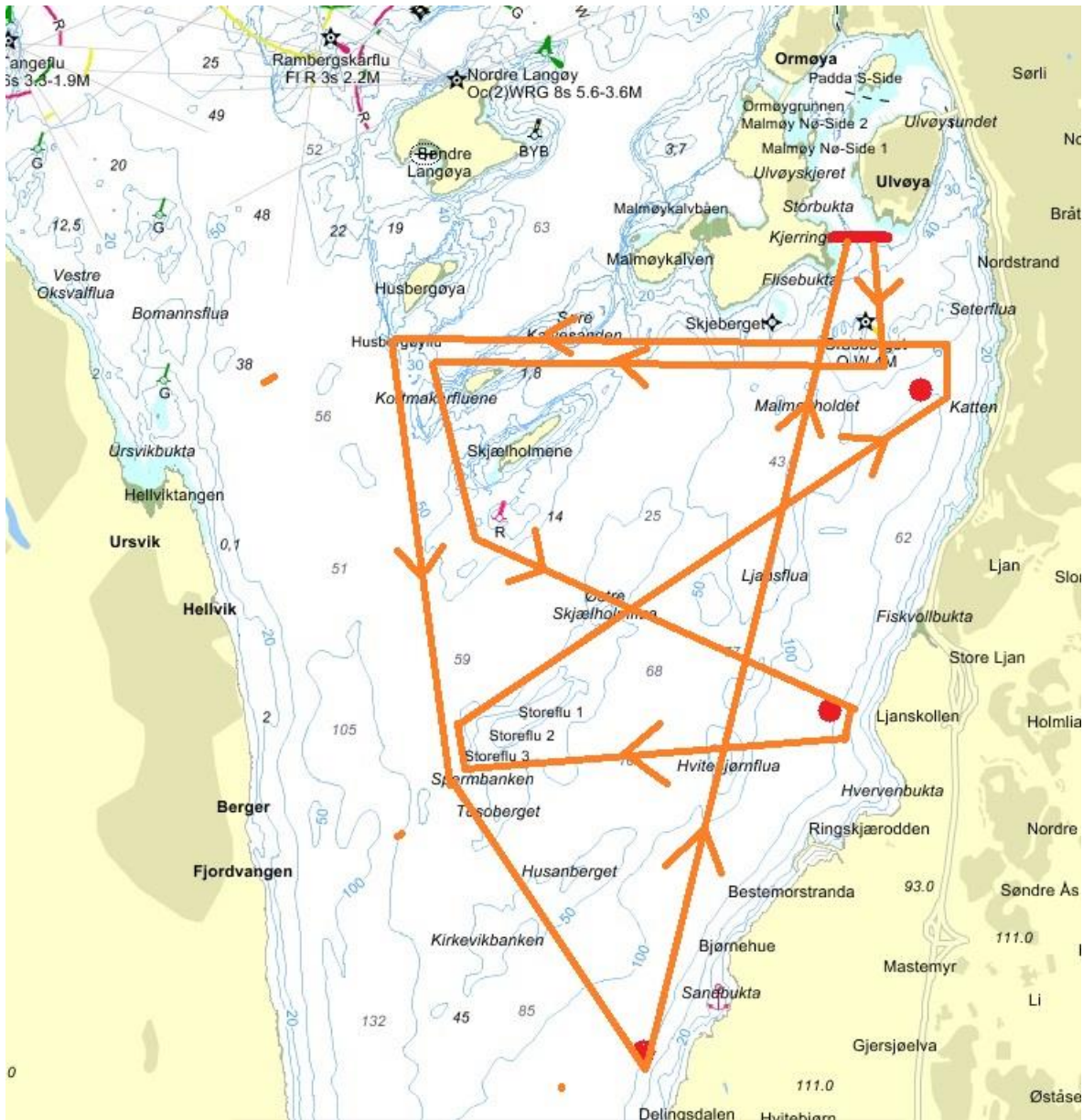
Bane 2:

Start – Styrbord runding av Grassberget lykt – Babord runding av Nordre Skjælholmen – Babord runding av rød stake på Vestre Skjælholmflua – Styrbord runding av bøye nordvest for Hvervenbukta – Styrbord runding av 3 staker på Storflua – Babord runding av bøye sørøst for Grassberget – Styrbord runding av Husbergøya – Babord passering av Nordre og Søndre Skjælholmenene – Babord passering av 3 svarte staker på Storflua – Babord runding av gul bøye ved Ingersstrand – Mål.



Bane 3:

Start – Syrbord runding av Grøssberget lykt – Styrbord runding av Husbergøya – Babord passering av Nordre og Søndre Skjælholmene – Babord runding av rød stake på Vestre Skjælholmflua – Babord runding av bøye nordvest av Hvervenbukta – Babord runding av bøye sørøst for Grøssberget – Styrbord runding og passering av 3 svarte staker på Storflua – Baburd runding og passering av Søndre og Nordre Skjælholmene – Babord runding av rød stake på Vestre Skjælholmflua – Babord runding av bøye nordvest for Hvervenbukta – Mål.



Bane 4:

Start – Styrbabord runding av Grassberget lykt - Babord runding Nordre Skjærlholmene – Babord runding av rød stake vestre Skjærholmsflua – Styrbord runding av bøye nordvest for Hvervenbukta – Styrbord runding av 3 svarte staker på Storflua – Babord runding av bøye sørøst for Grassberget lykt – Babord runding av Nordre Skjærlholmen – Babord runding av sørvestre stake Storflua – Babord runding av gul bøye utenfor Ingierstrand - Mål.