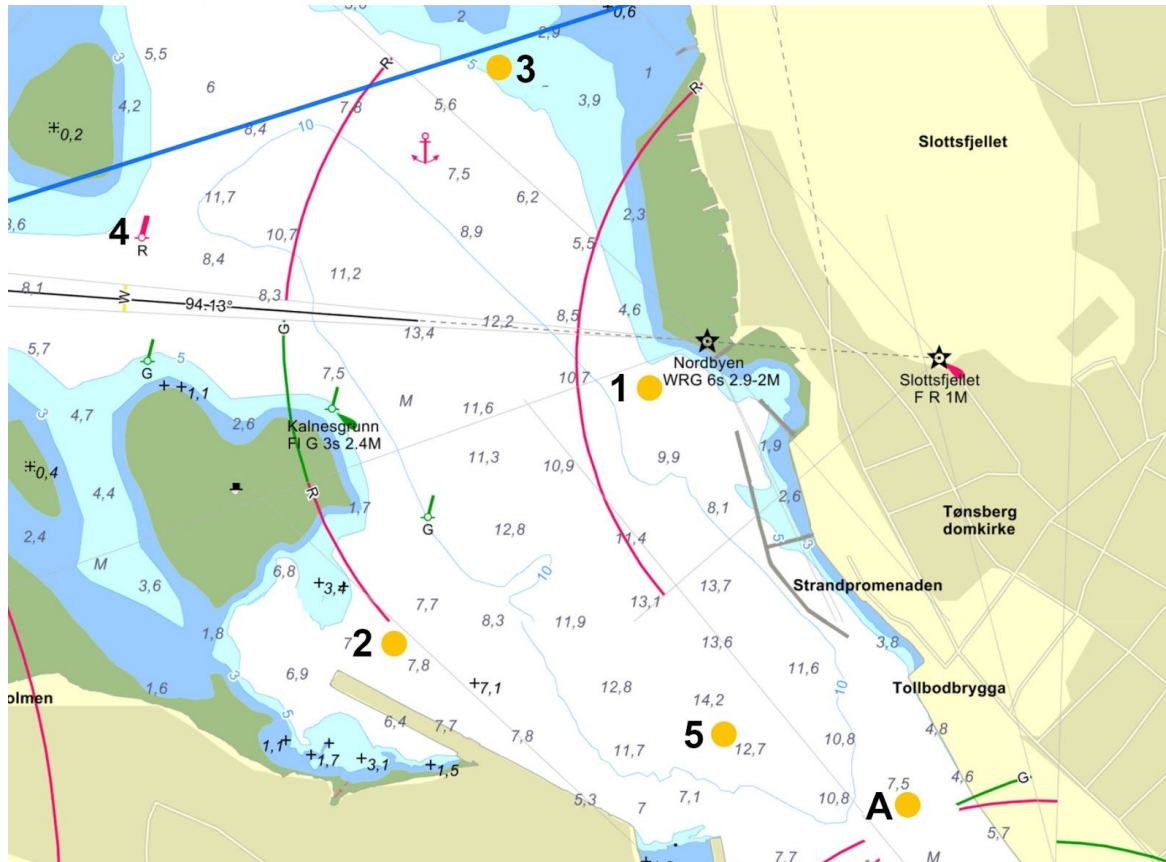


Klassisk Havneregatta, Tønsberg 2019, Banekart



Start og mål mellom flagg på baugen av "Kysten" eller flagg på brygga og utlagt bøye A

Bane 1 SV eller NØ 1.5nm: 1, 2 p

Bane 2 SV eller NØ, 2.5 nm: 1, 2, 1, 2, 5, 1, 2, 1, 2 p

Bane 3 SV eller NØ, 3 nm: 3, 4, 3, 4, 5, 3, 4, 3, 4 p

Bane 4 SØ eller NV, 1nm: 3, 4 p

Bane 5 SØ eller NV 2nm: 3, 4, 5, 3, 4 p

Bane 6 SØ eller NV, 3 nm: 3, 4, 5, 3, 4, 5, 3, 4 p

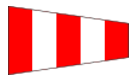
Merke A, 1, 2, 3 og fem er utlagte bøyer. Merke fire er RØD stake.

Bane som skal seiles angis med tall fra brygga eller kunngjøres med megafon.
Merkene skal da rundes i angitt rekkefølge

P står for at alle merkene skal rundes slik at merkene er på babord side av båten. Dette gjelder alle rundinger i alle løp.

FLAGG SOM ER I BRUK

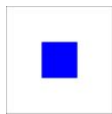
(Utover klasseflagg og "Blue Peter" som brukes under start)



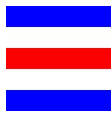
AP : utsettelse



L: Beskjed til deltagerne



S: avkorting av løpet



C: Endring av løpet



M: Flagget erstatter manglende merke