



Seilingsbestemmelser for Flødeseilassen 2019

Regler

Regattaen vil være underlagt reglene slik de er definert i Kappseilingsreglene.

Skandinavisk Seilforbunds tillegg og Norges Seilforbunds sikkerhetsbestemmelser kategori 6, samt disse Seilingsbestemmelsene, vil gjelde.

Båter skal påmeldes i overensstemmelse med RRS 75.1.

Samtlige båter skal føre tildelte startnummer på begge sider av baugen. Båter uten seilnummer **MÅ sørge for at de blir identifisert ved målgang!**

Mellom en linje nord av Bragdøya til Olavsholmen og en linje sør av Bredalsholmen til Skjede, må båter som seiler NOR Rating holde seg borte frem til klokken 11.20. Tidsstraff på 20 % kan bli gitt om ikke dette overholdes.

Beskjed til deltakere

Beskjeder til deltagere vil bli slått opp på den offisielle oppslagstavlen på klubbhuset på Bredalsholmen.

Endringer i seilingsbestemmelsene

Eventuelle endringer i disse seilingsbestemmelsene vil bli slått opp før kl. 09.50 15.6.2019 og nevnt på Skippermøte kl. 10.00 på Bredalsholmen.

Signaler på land

Signaler på land vil bli gitt fra signalmast på Bredalsholmen i Steinsundet og flaggstang ved klubbhuset.

Takk for alle bidrag fra våre sponsorer!




Tidsprogram og klasseinndeling

Første startprosedyre begynner kl. 10.55, GPS tid. Klassene starter som følger:

11.00 - Skøyteklasse - Blått flagg ved start

11.15 - Turklasse - Oransje flagg ved start

11.30 - NOR Rating Shorthand Klasse. Flagg ved start: H  Hotel Pilot on Board

11.45 - NOR Rating Lav Klasse. Flagg ved start: G  Golf Want a Pilot

12.00 - NOR Rating Høy Klasse. Flagg ved start: I  India Altering Course to Port

12.15 - Rekrutteringsklasse - Sjørøverflagg ved start

Båter i NOR Rating-klasse må ha gyldig målebrev. Turklasse, Rekrutteringsklasse og skøyter seiles uten krav til gyldig NOR Rating målebrev og kun med storseil og forseil som definert i Kappseilingsreglene 2017 - 2020. Deltakere uten NOR Rating målebrev vil bli tildelt et handicap av arrangøren. Unntak fra denne bestemmelsen er skøyteklassen, der arrangøren er avhengig av velvillig bidrag fra klassen til å sette handicap. Eventuelle endringer i klasseinndeling vil bli opplyst på skippermøte.

Starten

Kappseilassen startes ifølge RRS26 med følgende tilføyelse: Det vil bli gitt oppmerksomhetssignal ett minutt før startprosedyre begynner. Presiserer at det er flaggene som starter løpet.

Rekrutteringsklassen startes **uten** startprosedyre, med et mellomrom på ett minutt mellom hver startende båt. Individuelt starttidspunkt vil bli opplyst på skippermøtet og i oppslag på tavle på klubbhuset.

Startlinjen i Steinsundet markeres med overrett merker på Bredalsholmen. Startlinjen går tvers over hele sundet.


Takk for alle bidrag fra våre sponsorer!



Løpet for tur og NOR Rating klasser

Start Steinsundet - Gjennom Randesund - Håskjærane om styrbord - Svarten om styrbord - Lille Svarten om styrbord - Flanderen om styrbord - Ankerholmen om styrbord - Grønn stake i Flekkerøygapet om styrbord - Ragnhildsholmen om babord - Dybingen om styrbord - Timlingene om babord - Grønne staker om babord - Mål ved overrett merker i Steinsundet. (Mållinjen er den samme som startlinjen)

Skulle ikke forholdene ligge til rette for seiling inn byfjorden og rundt

Bragdøya, vil flagg "S" ( Sierra Engines Going Astem) være heist på seilforeningens flaggstang og løpet forkortes ved at Andholmen passerer om babord og målgang ved passering overrett merker i Steinsundet. **Denne bestemmelsen gjelder alle klasser!**

Løpet for Rekrutteringsklasse og Skøyteklasse

Start Steinsundet - fritt løp ut byfjorden - Rød stake ved Oksø om styrbord - Makrellskjærane om styrbord - Lille Svarten om styrbord - Flanderen om styrbord - Ankerholmen om styrbord - Grønn stake i Flekkerøygapet om styrbord - Ragnhildsholmen om babord - Dybingen om styrbord - Timlingene om babord - Grønne staker om babord - Mål ved overrett merker i Steinsundet. (Mållinjen er den samme som startlinjen)

Tilleggsbestemmelse for Skøyteklassen: Klassen seiler i henhold til bestemmelsen om avkortet løp uavhengig av om avkortning er bestemt eller ei!

Målgang alle klasser

Egen tid, samt navn, start- og/eller seilnummer på nærmeste båt før og etter over mål noteres i egenerklæringen som finnes på siste side og leveres komplett utfyllt på regattakontoret senest en time etter målgang. For sen innlevering av egenerklæring kan medføre 5 % tillegg på tid.

Båter som ikke har passert mållinjen innen kl. 18.30 vil få registrert DNF

Straffesystem

Straff i henhold til RRS 31.2 44.1 og 44.2 skal gjelde.

Takk for alle bidrag fra våre sponsorer!

Flødeseilassen 15.6.2019 Vågsbygd Seilforening



Protestskjema fås på regattakontoret på Bredalsholmen og skal leveres innen en time etter at protesterende båt har kommet i havn.

Beskjed om protester vil bli slått opp fortløpende innen 30 minutter etter protestens innlevering og høring vil deretter avholdes så snart som mulig.

Beskjed om protest fra regattakomiteén eller protestkomiteén vil bli slått opp for å underrette båter i henhold til RRS 61.1(b)

Poengberegning

Low Point System vil bli benyttet, som gir poeng i forhold til hvor mange som starter i klassen.

Det seiles etter norske regler for NOR Rating.

Sikkerhetsbestemmelser

Båter skal ved forespørsel fra Regattasjefen forevises for regattakomiteen for kontroll i henhold til de regler som gjelder for deltakelse.

Det kreves sikkerhetsutstyr i henhold til kategori 6.

Med hensyn til rekkewire, gis det dispensasjon for båter som i standardutførelse ikke er utstyrt med det.

Premiering

Til de 3 beste i hver klasse + annen premiering etter trekning blant alle startende båter.

Ansvarsfraskrivelse

Deltakere i regattaen deltar på eget ansvar, ref RRS4 - Avgjørelse om å kapseile. Den organiserende myndighet vil ikke akseptere noe ansvar for skade eller andre hendelser på materiell eller person inntruffet i forbindelse med, før, under eller etter regattaen. Alle båter skal ha gyldig ansvarsforsikring.

Takk for alle bidrag fra våre sponsorer!

BestMarin Navigare

Regntøy
spesialisten
MARIN


**HENNIG
OLSEN**
ETB.1924

Flødeseilassen 15.6.2019

Vågsbygd Seilforening



Regattakomiteé:

Børge Christian Mosgren 480 78 103

Ole Stian Øslebye 908 20 975

Nils Stray 992 17 999

Regattakontor Bredalsholmen: 2. etasje i seilforeningens klubbhus

Båter som ikke fullfører sender tekstmelding med:

«Båtens navn, deltaker nr. fullfører ikke» til 480 78 103

For de som har VHF om bord, hold kanal 72 åpen for kommunikasjon.

Det oppfordres også til å laste ned gratisappen raceQs og benytte denne under regattaen, slik at de som er på land kan følge med på hvor båtene befinner seg.

Takk for alle bidrag fra våre sponsorer!

BestMarin Navigare

Regntøy
spesialisten
MARIN


**HENNIG
OLSEN**
ETB.1924



Egenmelding FLØDESEILASEN

Båtens navn

Seil nummer

Klasse

Klokkeslett for målgang

Båt foran

Båt bak

Skipper

Seil sikkert og vis hensyn!

Seiling - en ren glede

Vågsbygd seilforening

Vær miljøbevisst - resirkuler startnumrene som plastavfall etter seilassen!

Takk for alle bidrag fra våre sponsorer!

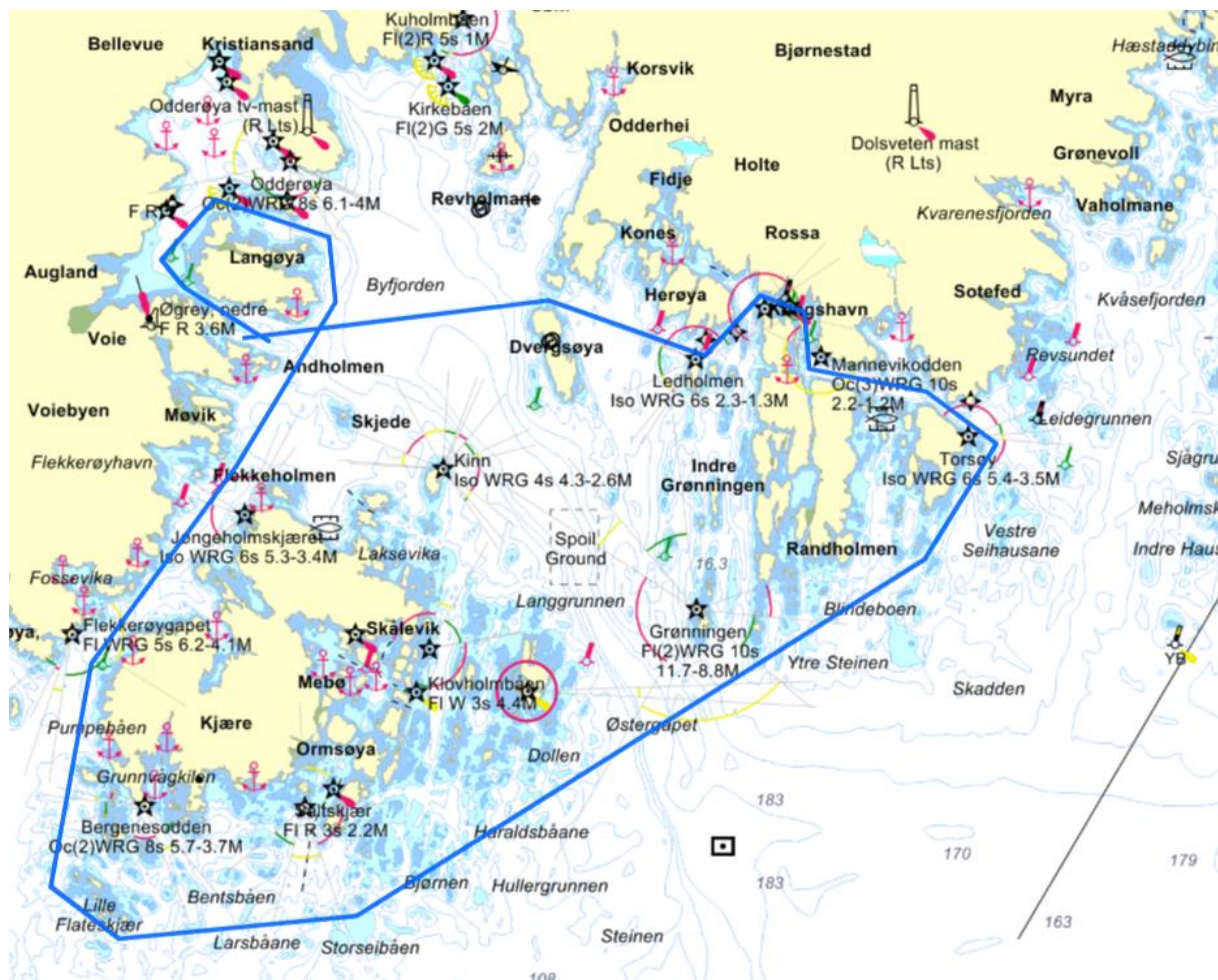
BestMarin Navigare

Regntøy
spesialisten
MARIN


**HENNIG
OLSEN**
ETB.1924



Seilløpet for Tur og NOR Rating klassene:

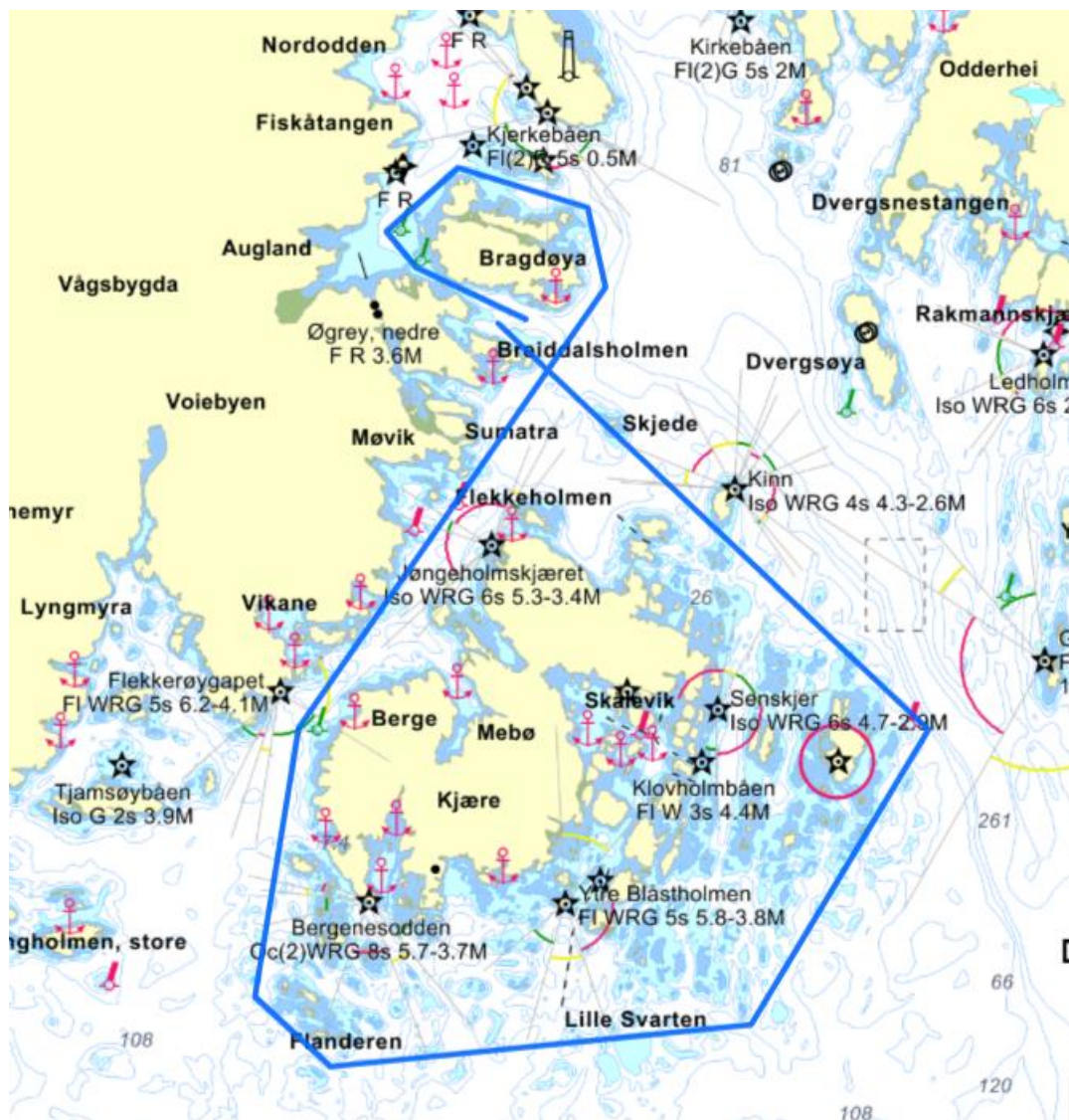


Takk for alle bidrag fra våre sponsorer!

Flødeseilasen 15.6.2019 Vågsbygd Seilforening



Seilløpet for Rekrutteringsklassen og Skøyteklassen:



Takk for alle bidrag fra våre sponsorer!

BestMarin Navigare

Regntøy
spesialisten
MARIN


HENNIG
OLSEN

ETB.1924

Flødeseilasen 15.6.2019 Vågsbygd Seilforening



Alternativt løp for tur og NOR Rating klassene ved frisk bris eller mer meldt ved Oksøy.



Start Steinsundet - Kirkebåen om styrbord - Revholmane og Olavsholmen om babord - Dvergsøya om styrbord - Rød stake ved Oksø om styrbord - Kinn og Skjede om styrbord - Ragnhildsholmen om babord - Timlingene om babord - Grønne staker om babord - Mål ved overrett merker i Steinsundet. (Mållinjen er den samme som startlinjen)

Takk for alle bidrag fra våre sponsorer!

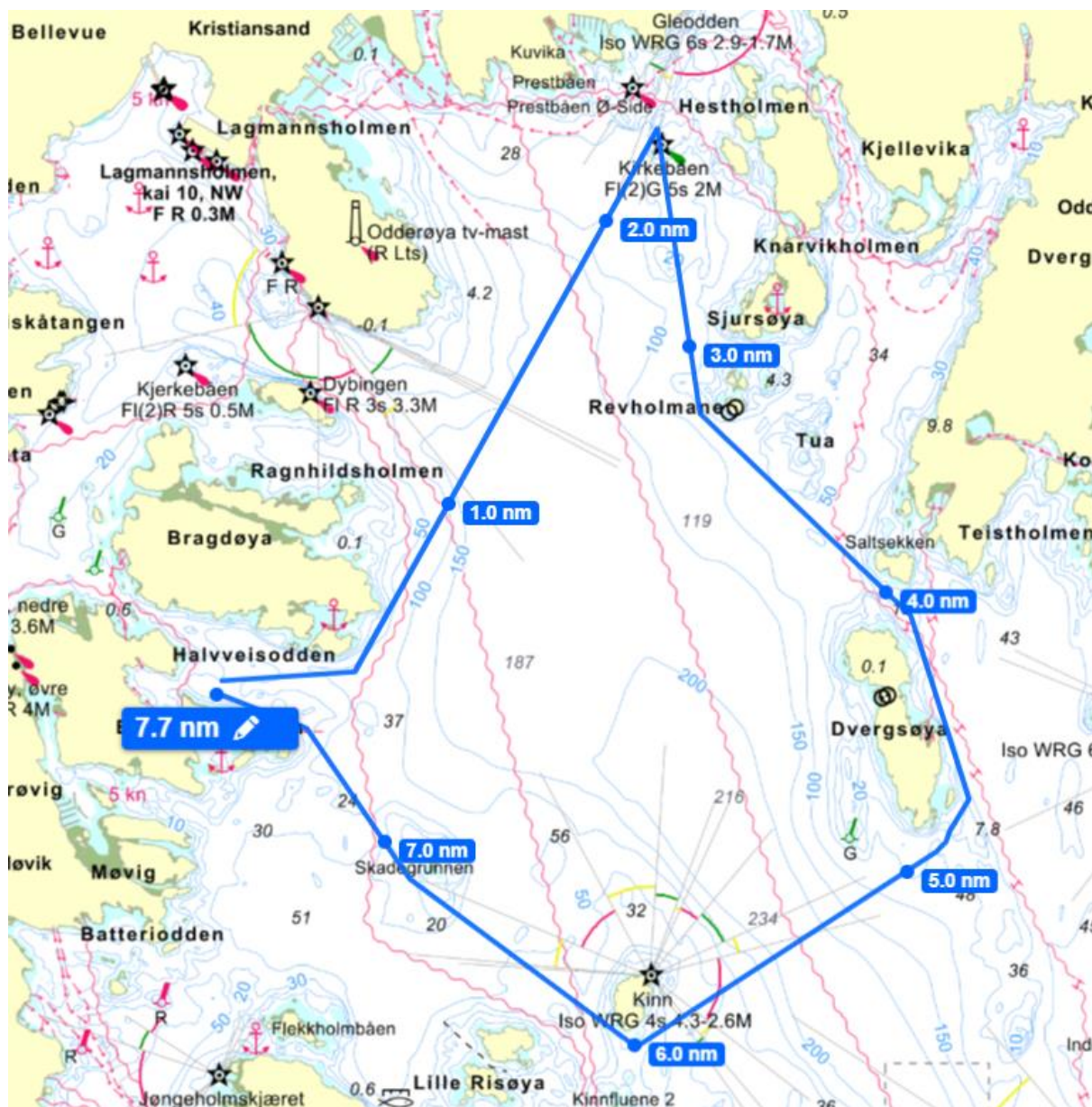
BestMarin Navigare

Regntøy
spesialisten
MARKED


**HENNIG
OLSEN**
ETB.1924



Alternativt løp for Rekrutteringsklassen og Skøyteklassen ved frisk bris eller mer meldt ved Oksøy.



Start Steinsundet - Kirkebaen om styrbord - Revholmane og Olavsholmen om babord - Dvergsoya om styrbord - Kinn og Skjede om styrbord - Andholmen om babord - Mål ved overrett merker i Steinsundet. (Mållinjen er den samme som startlinjen)

Takk for alle bidrag fra våre sponsorer!