

Seilingsbestemmelser



HJS jolleserie

Hjellestad seilforening

Lørdag 22.06.2019

1 REGLER

- Regattaen vil være underlagt reglene slik de er definert i Kappseilingsreglene 2017 - 2020.
- NSF's og NIF's generelle bestemmelser for barneidrett, lisens, reklame, doping og rett til å delta gjelder for stevnet.

2 BESKJEDER TIL DELTAGERE

- Beskjeder til deltagerne vil bli slått opp på den offisielle oppslagstavlen som er ved klubbhuset

3 ENDRINGER I SEILINGSBESTEMMELSENE

- Eventuelle endringer i seilingsbestemmelsene vil bli oppslått før kl 1030 samme dag de trer i kraft.

4 SIGNALER PÅ LAND

- Signaler på land vil bli gitt på flaggstang utenfor klubbhuset

5 TIDSPROGRAM FOR SEILASENE

- Registrering skjer i klubbhuset mellom 12:00 – 12:15
- Rormannsmøte/introduksjon 12:15 – 12:45
- Seilaser, første varselsignal (start) 13:00
- Maksimalt antall løp: 4
- Siste mulige start: 15:00

6 KLASSEFLAGG

| | |
|----------------------|---|
| Optimist A – flagg D |  |
| Optimist B – flagg E |  |
| Optimist C – flagg G |  |

7 BANEOMRÅDE

- Mulige baneområder er gitt i tillegg A

8 LØPSALTERNATIVER

- Mulige løpsalternativer er gitt i tillegg B

9 MERKER

- Merker vil være røde bøyer

10 START

- Seilasene startes ved bruk av regel 26
- Båter som starter senere en 10 minutter etter startsignal blir notert (DNS / ikke startet)

| Tid til start | Flagg / aksjon |
|---------------|--------------------|
| 5 | Klasseflagg opp |
| 4 | P (blue peter) opp |
| 1 | P ned |
| 0 | Klasseflagg ned |

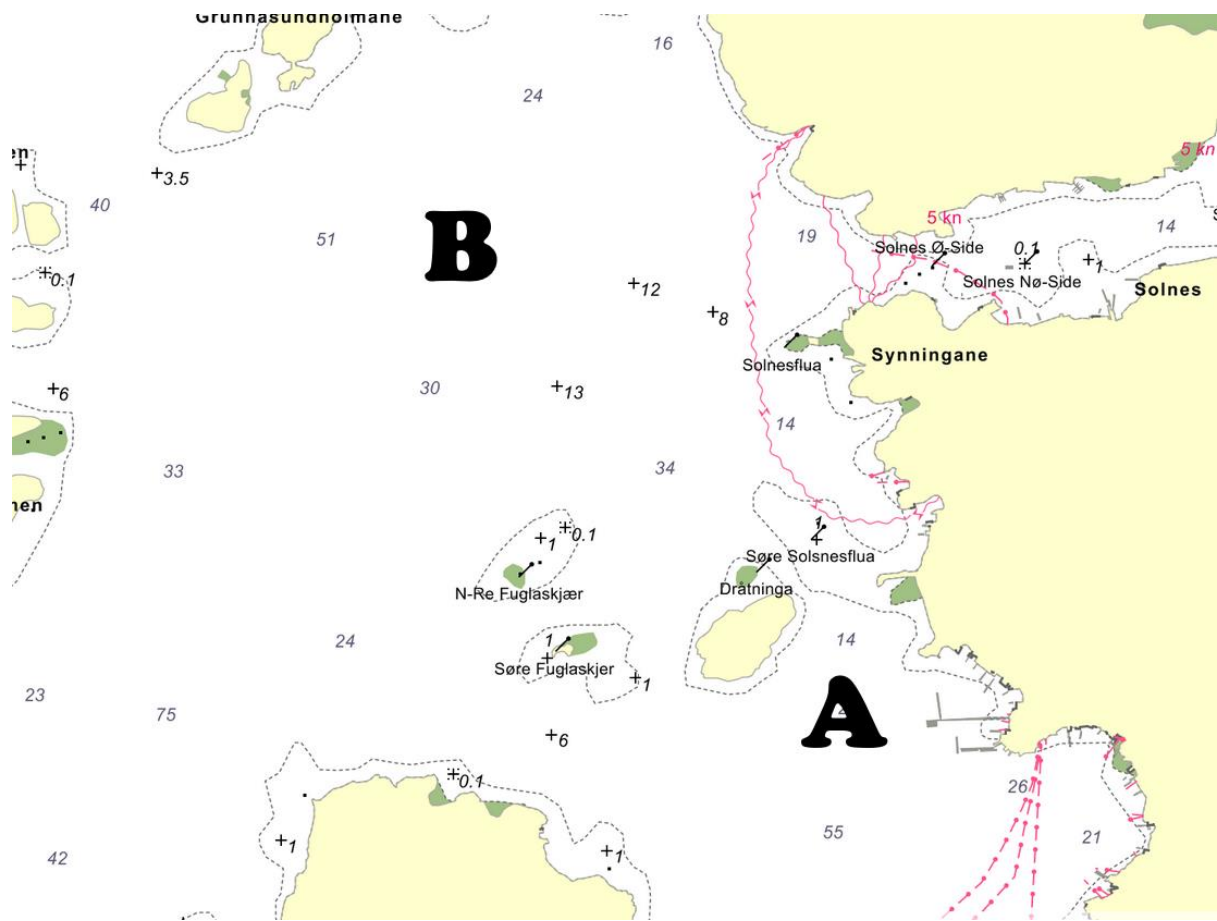
MAKSIMALTID

- Maksimaltid er 45 minutter etter start eller 20 minutter etter første båt i mål. Båter som ikke overholder maksimaltid blir notert DNF.

12 SIKKERHET

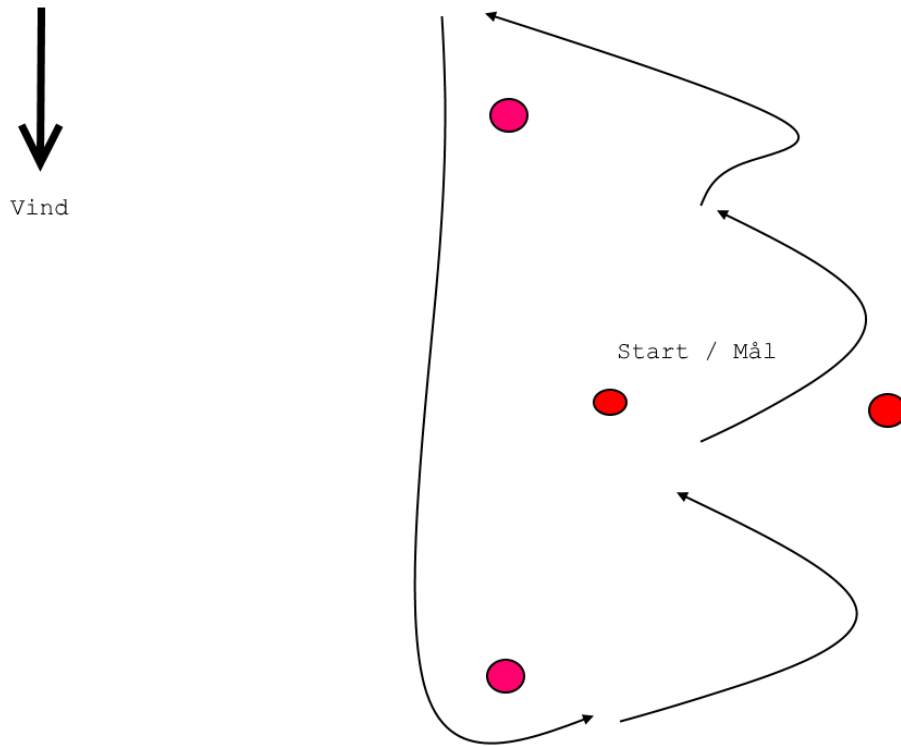
- Båter som trekker seg fra en seilas skal underrette regattakomiteen så snart som mulig.
- Ingen seiler har lov å være på vannet uten oppsyn av sikringsbåt.
- Flytevest er påbudt hele tiden for alle deltagere, alt mannskap, tilskuere og arrangører, på vannet og nær sjøkant. Dette endrer regel 40.

VEDLEGG A - BANEOMRÅDER



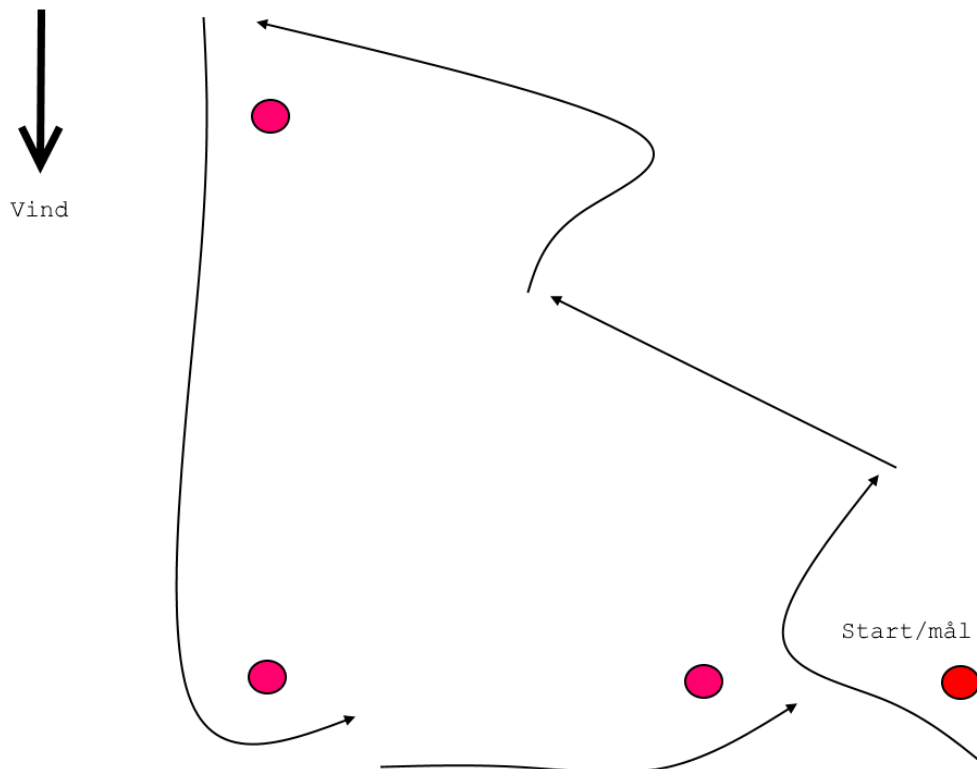
VEDLEGG B – LØPSALTERNATIVER

Alternativ A:



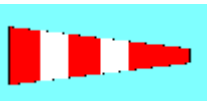


Pølsebane, bestående av to merker (toppmerke og bunnmerke). Videre to merker som utgjør start og mål linje. Denne legges alltid 90 grader på vinden. Banen seiles to runder i en seilas.

Trekantbane:



Banen seiles to ganger på løp. Ett bunnummer kan brukes som del av start/mål linje.

VEDLEGG 3 - FLAGG

| | | |
|---|----------------|---------------------------------------|
|  | AP | Seilas utsatt |
|  | X | Individuell tilbakekalling (tyvstart) |
|  | 1. likhetstegn | Generell tilbakekalling |
| | | |