



SEILINGSBESTEMMELSER SALTØYA RUNDT 2019

1 REGLER

- 1.1* Regattaen vil være underlagt reglene slik de er definert i *Kappseilingsreglene*.
- 1.2 For seilassen gjelder felles rating basert på NOR rating sine måltall. NOR Rating klasseregler skal gjelde slik disse er gitt på klasseklubbens hjemmeside. Ved inndeling i øvrige klasser, gjelder egne klasseregler der dette er aktuelt.

2 BESKJEDER TIL DELTAGERE

- 2.1 Beskjeder til deltagerne vil bli slått opp på den offisielle oppslagstavlen som er ved klubbhuset til Stjørdal Båtforening.
- 2.2 Skippermøte er ved klubbhuset til Stjørdal Båtforening kl. 09.00. Registrering ved Stjørdal båtforenings klubbhus ved havna fredag 14. juni fra kl 19.00 – 21.00
- 2.3 Under seilassen foregår kommunikasjon med regattakomiteen via VHF-kanal 72 eller til mobilnummer
- 2.4 Alle båter skal også sende SMS til regattakomiteen når de første gang passerer gate ved Steinvikholmen. Dette for å gi regattakomiteen grunnlag for en eventuell avkorting.
- 2.5 En båt som bryter seilassen er pålagt å sende SMS til regattakomiteen.
Mobilnummer 905 59 417

3 ENDRINGER I SEILINGSBESTEMMELSENE

Eventuelle endringer i seilingsbestemmelsene vil bli oppslått før kl 08.30 samme dag de trer i kraft.

4 SIGNALER PÅ LAND

- 4.1 Signaler på land vil bli gitt ved klubbhuset til Stjørdal Båtforening. Eventuelt ytterst på moloen ved Stjørdal Havn.


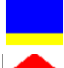

- 4.2 Når flagg AP vises på land skal '1 minutt' erstattes med 'ikke mindre enn 60 minutter' i seilassignalet AP.

5 TIDSPROGRAM FOR SEILASENE

- 5.1 Seilasen gjennomføres i tidsrommet lørdag. 15. Juni kl. 10.00 til kl 17.00. De som ikke har kommet i mål til den tid, er å regne som DNF.

6 KLASSEFLAGG

6.1 Klasseinndeling

<i>Klasse</i>	<i>Rating</i>		<i>Klasseflagg</i>
<i>TUR</i>	<i>LYS ihht standardbåter</i>	"E"	 (E)
<i>NOR Rating</i>	0,94 og under	"D"	 (D)
<i>NOR Rating</i>	0,941 og over	C = "F"	 (F)

Det tas forbehold om sammenslåing av klasser avhengig av antall påmeldte båter. Deltagelse i klasse for NOR Rating krever gyldig NOR Rating målebrev. Gyldigheten fremgår av NOR Rating database. Turklasser og evt andre entypeklasser krever ikke gyldig målebrev.

7 LØPET

Tillegg 1 viser baneområdet beliggenhet.

Seilasen starter utenfor Stjørdal Havn og med babord runding om Saltøya. Babord også om fiskemærene som ligger nord om Saltøya. Den omtrentlige løpslengden er ca. 24 Nm. Både på tur/retur skal båtene igjennom «gaten» ved Steinvikholmen.

7.1 BANEDEGRENSNING

Det er innført begrensning på banen. Begrensningen gjelder i en rett linje mellom fast jernstake på VELVANG og gult merke ved AURLANDET (se tillegg).

8 AVKORTING

Ved lite vind benyttes gaten ved STEINVIKHOLMEN som rundingsmerke, og båtene skal seile derfra direkte til mål. Dette signaliseres ved at en komiteebåt viser signalflegg G med lydsignaler ved gaten. Ved avkorting skal merker rundes til babord. Eventuell avkorting vil bli meddelt på VHF kanal 72.

9 STARTEN

- 9.1 Seilaserne startes ved å bruke regel 26 med varselsignalet 5 minutter før startsignalet.
 9.2 Startlinjen vil være mellom to gule startbøyer.
 9.3 Båter hvis varselsignal ikke har blitt gitt, skal holde seg unna startområdet.
 9.4 Tur- og ratingklassen starter hver for seg.

10 MÅL

Mållinjen vil være mellom oransje kulebøye og lyktestolpe (fyrlykt) på moloen ytterst på havna.

11 PROTESTER OG SØKNADER OM GODTGJØRELSE

11.1 Protestskjemaer fås på regattakontoret, som ved målgang befinner seg ved klubbhuset til Stjørdal båtforening. Protester og søknader om godtgjørelse eller gjenåpning skal leveres der innen den relevante tidsfristen.

12 RADIOKOMMUNIKASJON

En båt skal verken sende radiomeldinger mens den kappseiler eller motta radiomeldinger som ikke er tilgjengelig for alle båter. Denne restriksjon gjelder også for mobiltelefoner og nettløsninger.

12 PREMIER

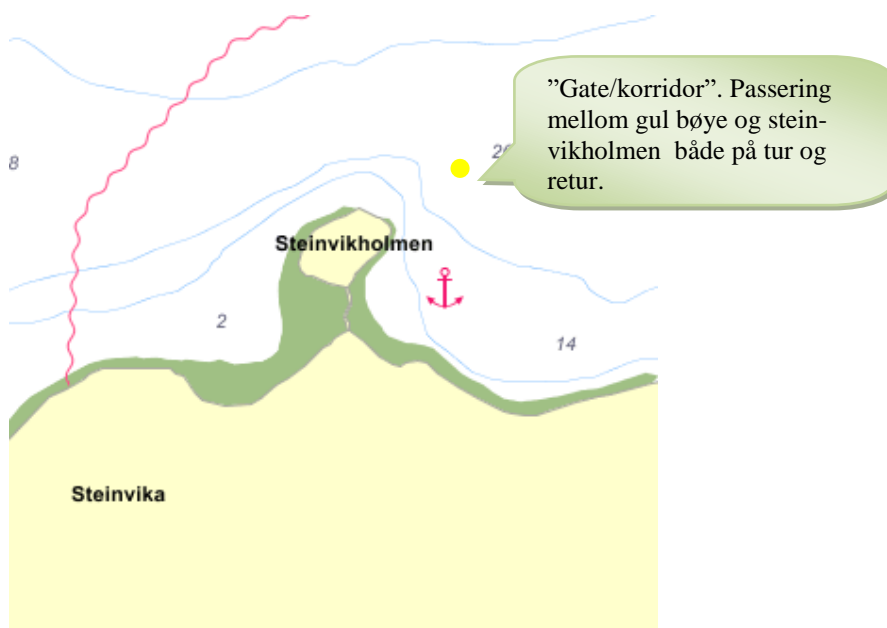
Det er 1/3 premiering i hver klasse. Det blir også satt opp en vandrepokal for raskeste båt "overall".

13 ANSVARFRASKRIVELSE

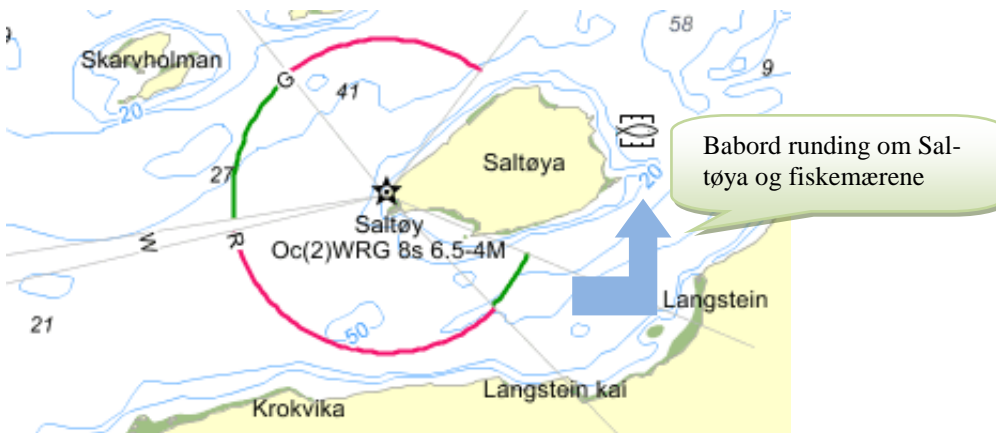
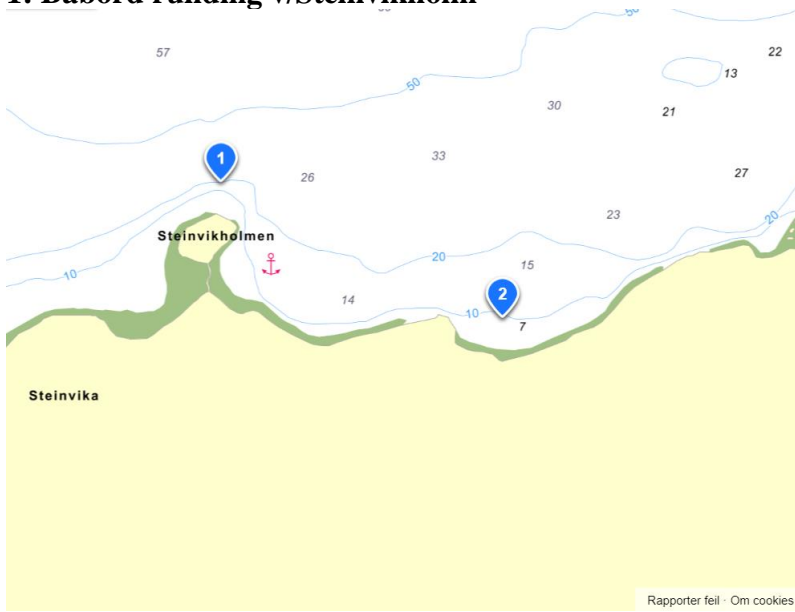
Deltagere i regattaen deltar ene og alene på eget ansvar. Se regel 4, Avgjørelse om å kappseile. Den organiserende myndighet vil ikke akseptere noe ansvar for skade på materiell eller person eller dødsfall inntruffet i forbindelse med, før, under eller etter regattaen.

14 YTTERLIGERE INFORMASJON

Regattakontor, sekretariat og offisiell oppslagstavle vil være på Stjørdal båtforenings klubbhus på havna.



Alternativer for avkorting
1: Babord runding v/Steinvikholm



Banebegrensning

SEILINGSBESTEMMELSER SALTØYA RUNDT 2019

