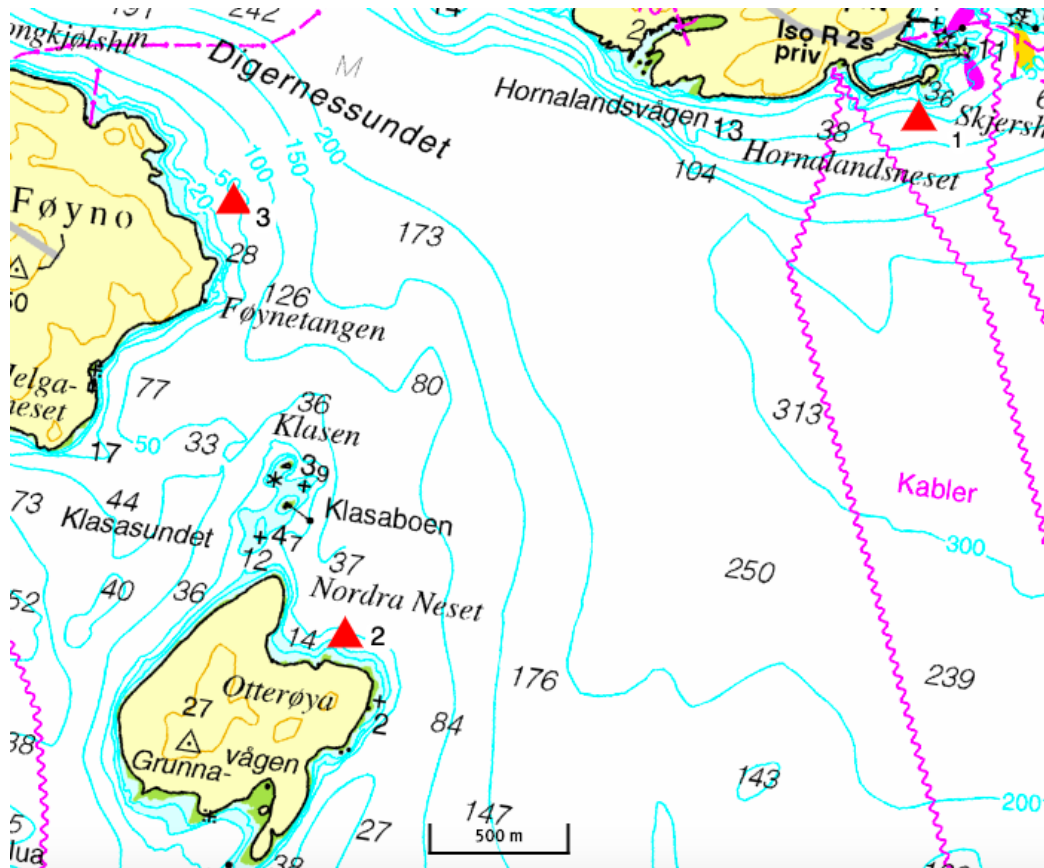


## Tillegg 1. Presisering av løp i «Kyrkjespirseilasen» - baneseilas fredag 16.08.19

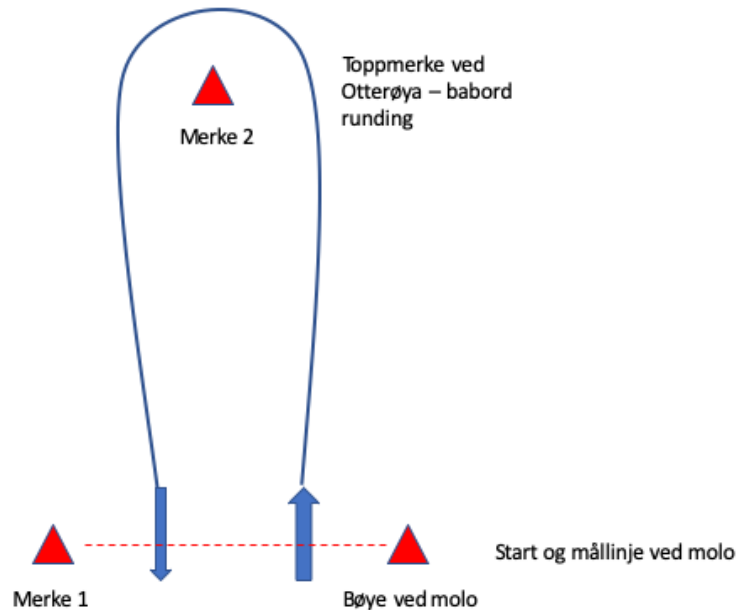
### 7. LØP/START OG MÅLLINJER/MERKER

«Kyrkjespirseilasen» går rundt blåser på Skjærsholmane.



- **NB!** Området rundt grunna Klasen er ureint med fleire smågrunner. Me oppmodar difor deltakarane om å vere spesielt obs på dette farvatnet og halde god avstand.

Vi seiler på «pølsebane» med merke 2 (Gul/oransje bøye ved Otterøya) som toppmerke.



- Startlinje mellom merke 1 og bøye ved molo.
- Det seiles «1 runde».
  - Start mellom merke 1 og bøye ved molo
  - Babord runding merke 2 ved Otterøya.
  - Målgang mellom merke 1 og bøye ved molo
- Vi prøver å få gjennomført 3 seilaser.
- Fellesstart med startsignal fra land i startområdet etter normal 5 minuttstart med signal på 5. 4. 1, og 0 minutt til start (regel 26). Det blir ikke benyttet flagg i startprosedyren.
- 1. baneseilas:
  - 1. varselsignal 17.25 med start 17.30
- 2. baneseilas:
  - 1. varselsignal etter at siste båt er i mål fra 1.seilas, men senest 1 time etter 1.start.
- 3. Baneseilas
  - 1. varselsignal etter at siste båt er i mål fra 2.seilas, men senest 1 time etter 2.start.
- Maksimaltid per seilas er 1 time, deltakere som overskrider maksimaltiden vil registreres som DNF.
- Det blir ikke startet ny seilas etter klokken 2000.
- Ein båt som startar seinare enn 10 minutter etter sitt starttidspunkt vil bli notert som DNS (Starta ikkje). Dette endrar regel A4.1.

Vi oppfordrer alle deltakere til å bruke Raceqs mobil app. <http://raceqs.com/regattas/71895>