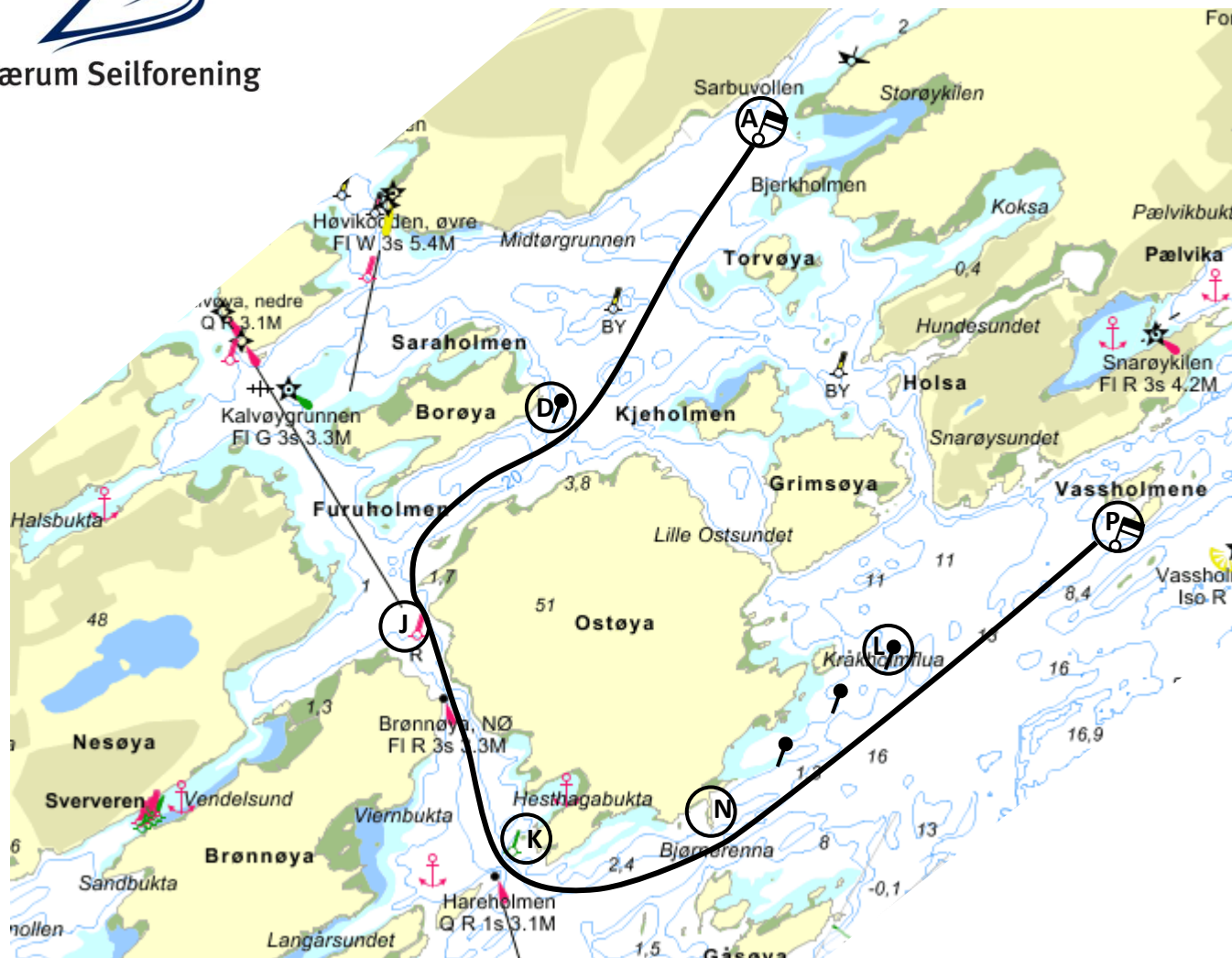




Bærum Seilforening

Gunderbane Vassholmene



A – D_S – J_S – K_B – N_B – L_B – P

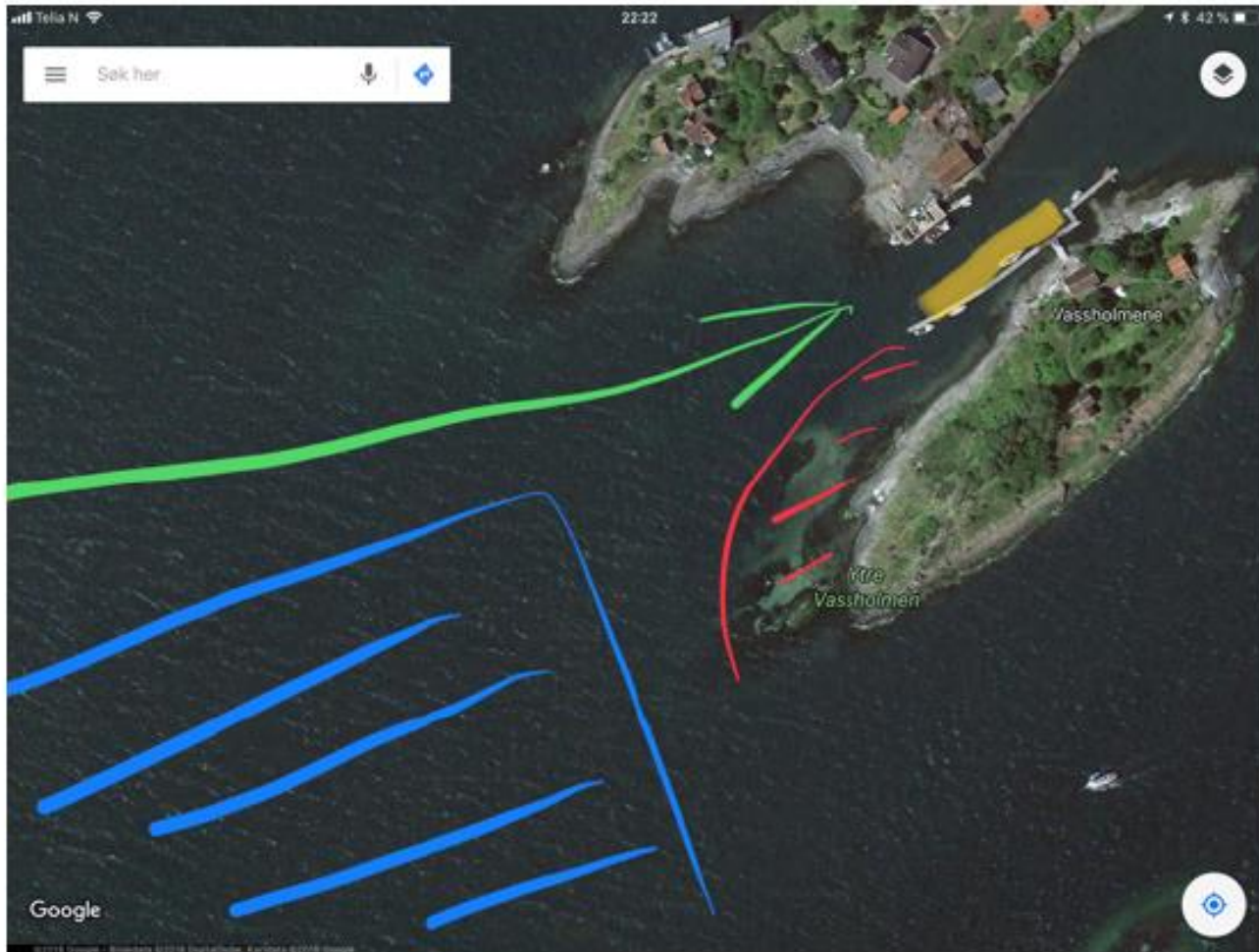
Lengde: ca 4,7 NM

- A: Startlinjen er mellom mast på komitébåt og merke A
- D: Fast jernstake (Gryteberget), styrbord
- J: Rød flytestake, styrbord
- K: Grønn flytestake, babord
- N: Skjær, Bjørnen med brygge, babord
- L: Fast jernstake (Kråholmflua), babord
- P: Mållinjen er mellom signalmast på komitébåt som fører oransje flagg, og merke P

Seilasene kan avkortes ved hvert merke.
Ved ethvert rundingsmerke kan komitébåten signalisere målgang ved å vise signalflegg S (hvitt/blått) med to lydsignaler. Mållinje er da mellom komitébåtens mast og merket.



Innseiling og bryggeplass - Ytre Vassholmen



- Grønn pil = Innseiling
- Gult felt = Brygge (Longside)
- Rødt felt = Grunne områder
- Blått felt = Bane/målgang Snipe og IF