

Merker og baneforklaring

- Utplasserte bøyer ligger ikke nøyaktig på samme sted hvert år. Vi legger ut tre bøyer, men du får selv ta en tur og notere nøyaktig posisjon:

- Startbøye 59 21.186n 010 28.531e
- Saltkopp 59 20.092n 010 29.993e
- Geita 59 22.213n 010 28.291e

- Vi bruker faste merker

- Flaggstang på molo
- Småskjærene Vestre 59 20.751n 010 29.761e
- Småskjærene Østre 59 20.814n 010 30.056e
- Lysbøye Slagentangen 59 19.076n 010 32.261e
- Mefjordbåen 59 20.119n 010 34.207e
- Grønn stake Østenskjær 59 21.221n 010 31.282e
- Nordre grønn stake Bastøkrakket 59 23.525n 010 30.168e



Babord runding*



Styrbord runding*



Start og mållinje – mellom merkene.



Bane retning.

- Feil/Korreksjoner meldes til medlem@seilforeningen.no, på noen kart er kun merkenavnet farget for type runding.

*siden merket skal være på ved runding



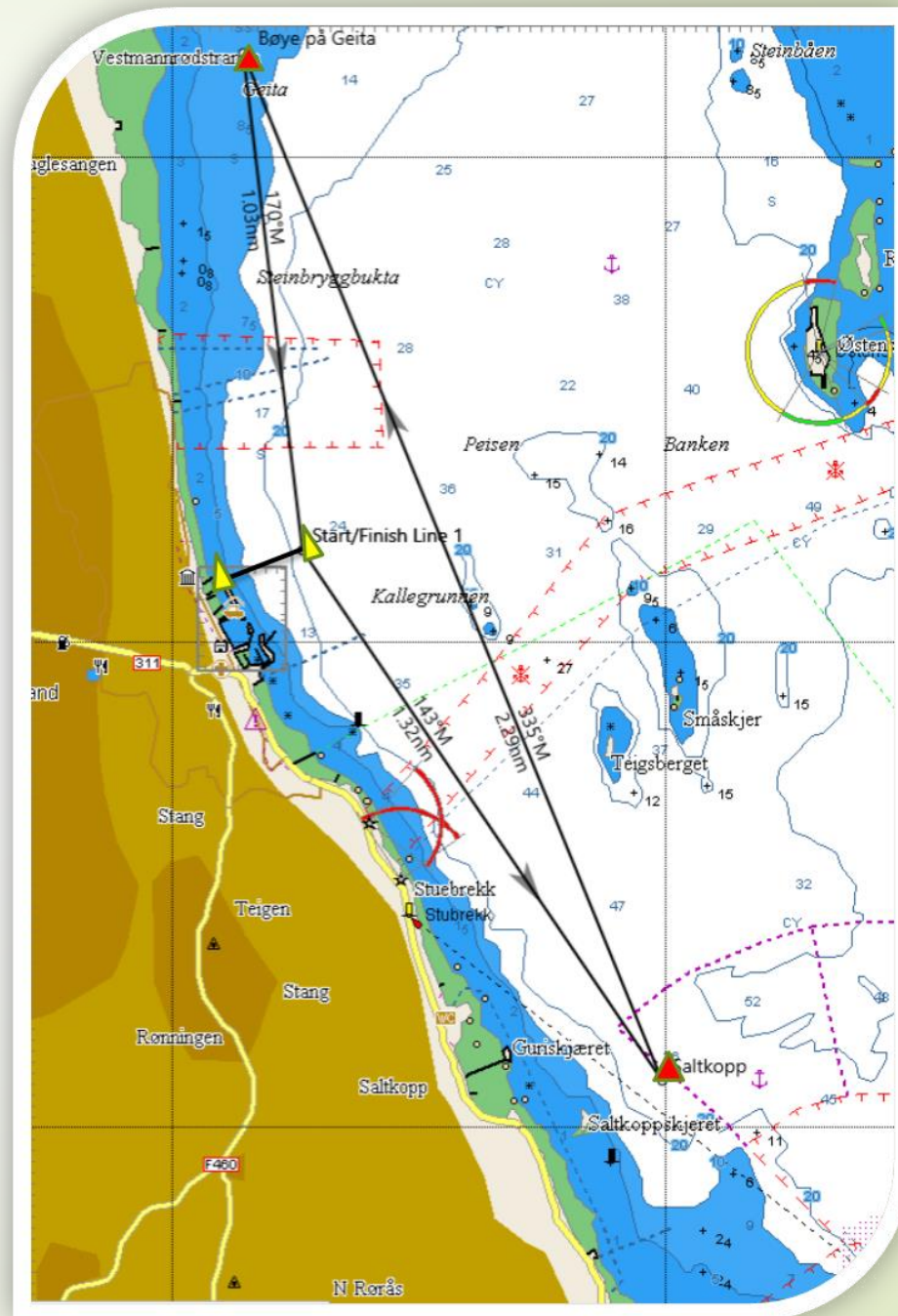
Oversikt

- SV-1 5 NM
- SV-2 8 NM Slagen
- SV-3 5 NM
- SV-4 12 NM
- SV-5 15 NM
- SV-6 11 NM
- SV-7 5 NM
- SV-8 22 NM
- SV-9 15 NM
- Sv-10 8 NM Slagen

- N-1 5 NM
- N-2 10 NM Bastø krakket
- N-3 14 NM Bastø krakket
- N-4 11 NM
- N-5 14 NM Two Star
- SØ-1 9 NM
- SØ-2 9 NM
- NØ-1 9 NM
- Bane Vest 5-8 NM

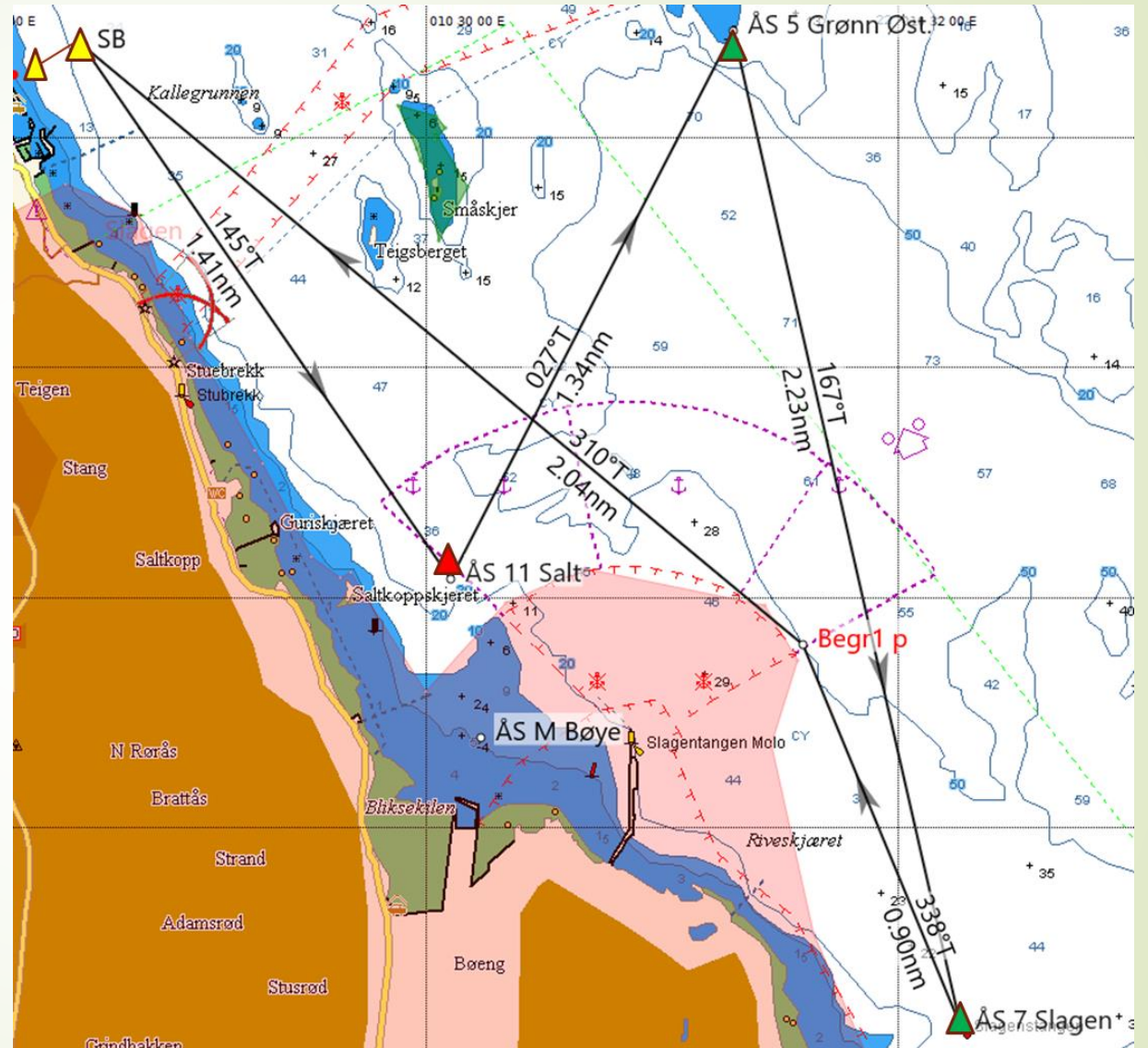
Bane SV-1.

- ▶ Dominerende vind: syd-sydvest
- ▶ Vind styrke: 0- 3 ms
- ▶ Sjø: 0
- ▶ Beskrivelse. Kørt bane til bruk når det blåser veldig lite
- ▶ 1,3 Nm kryss, slør og lens på 2,3 Nm og avsluttes med 1,7 Nm kryss. Med snitt fart 5.5 knop ca. 1 time 10 minutter



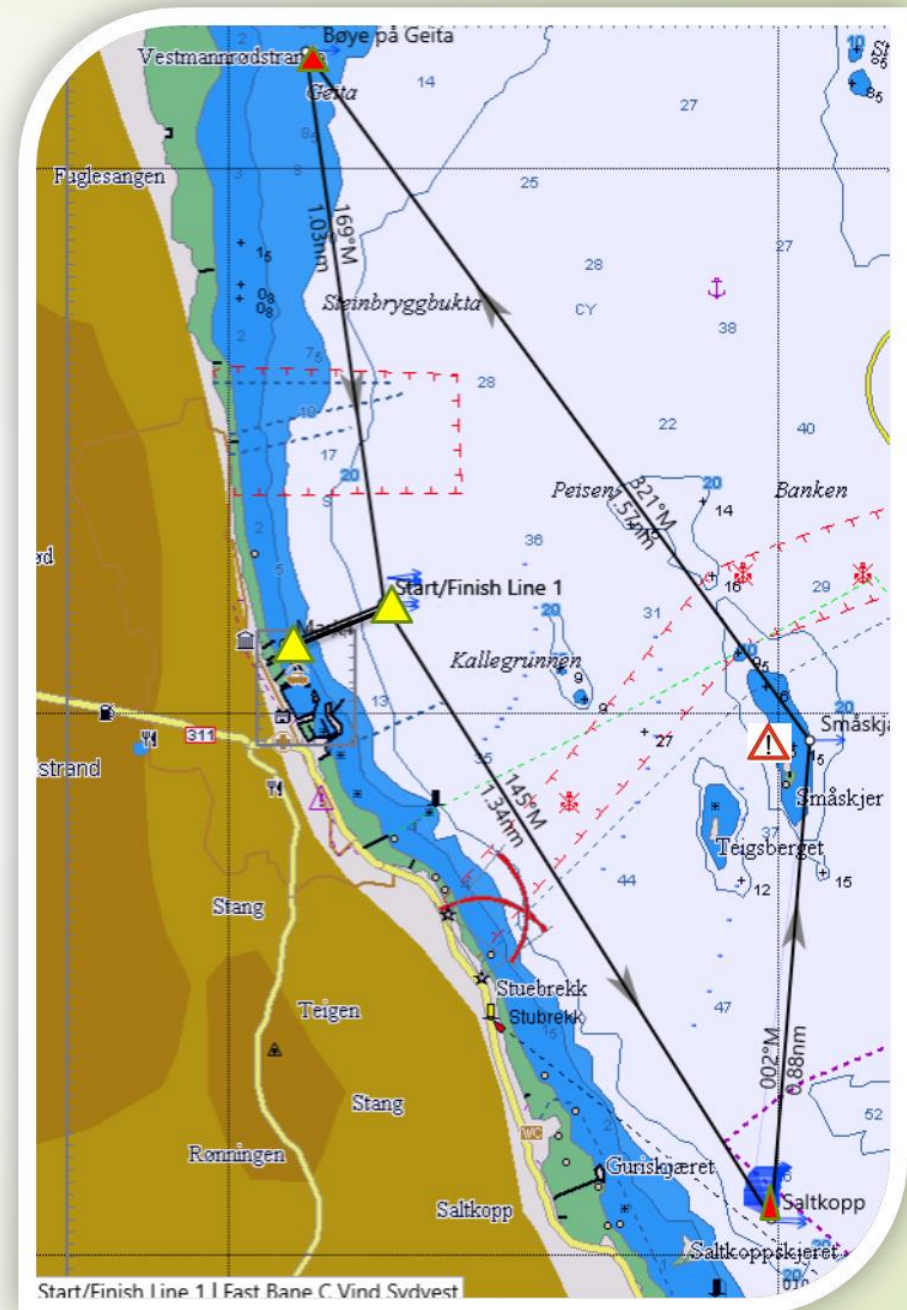
Bane SV-2

- ▶ Dominerende vind: Syd-sydvest
- ▶ Vind styrke: 3 – 8 ms
- ▶ Sjø: 0,5
- ▶ Standard bane middels vind 5-6 nm
- ▶ ca. 3 nm kryss 4,5 nm slør lens.
- ▶ Tid forbrukt 1:10 og 3:40.
- ▶ Snitt fart mellom 5.4 og 7,6.
- ▶ NB Begrensinger Esso raffeneriet



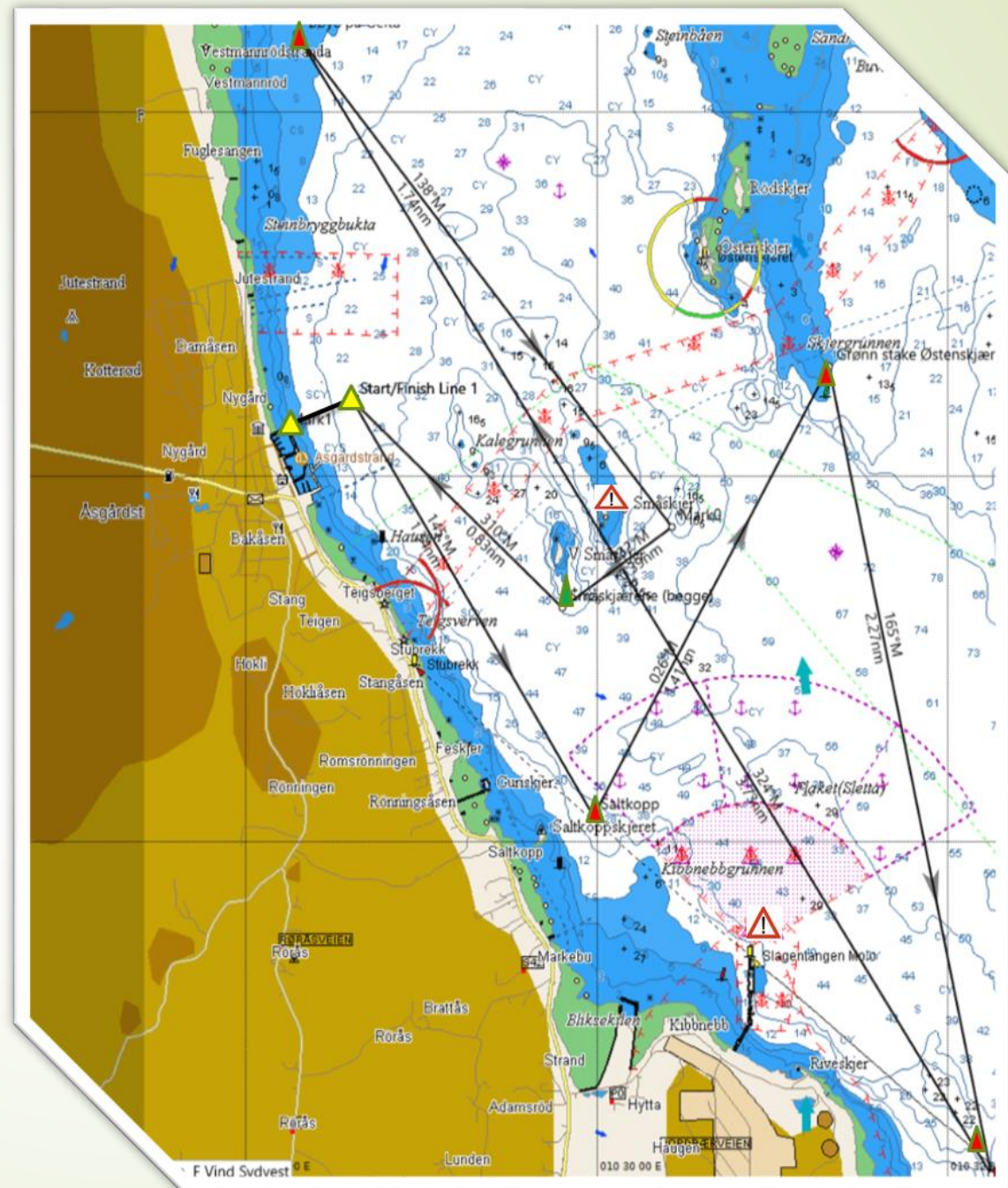
Bane SV-3

- Dominerende vind: Syd -sydvest
- Vind styrke: <3 ms
- Sjø: 0,0
- Standard bane lite vind 5 Nm
- CA 2,6 Nm kryss 2,4 Nm slør lens.
- Tid forbrukt 0,50 og 1,5
- Snitt fart mellom 4.8. og 6.2



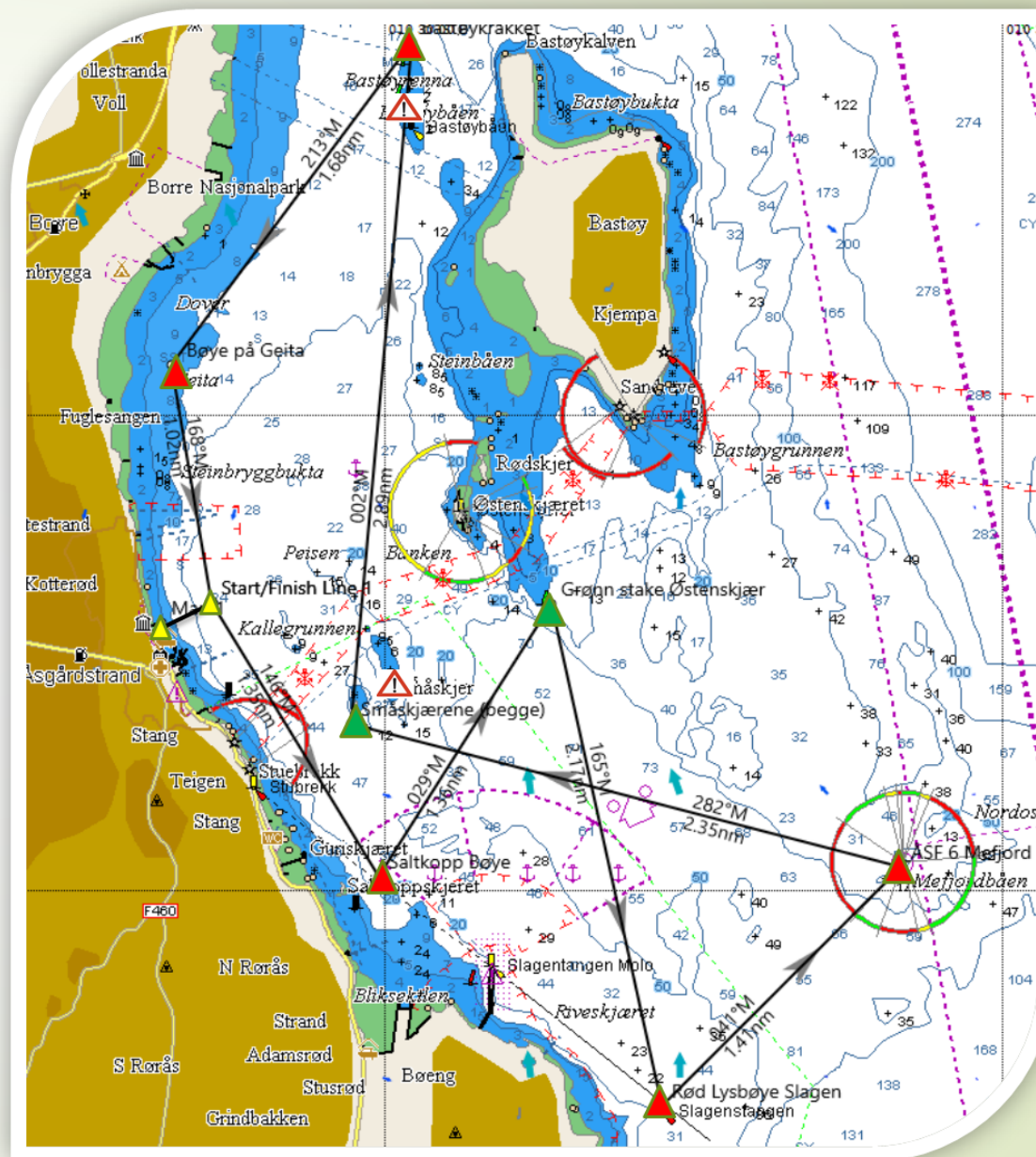
Bane SV-4

- Dominerende vind: Syd-sydvest
- Vind styrke: 8 ms
- Sjø: 0,5
- Standard bane sterk vind 12 Nm
- Gir 5,5 Nm kryss 6,5 Nm slør lens.
- Tid forbrukt 1:40 og 2:20 timer .



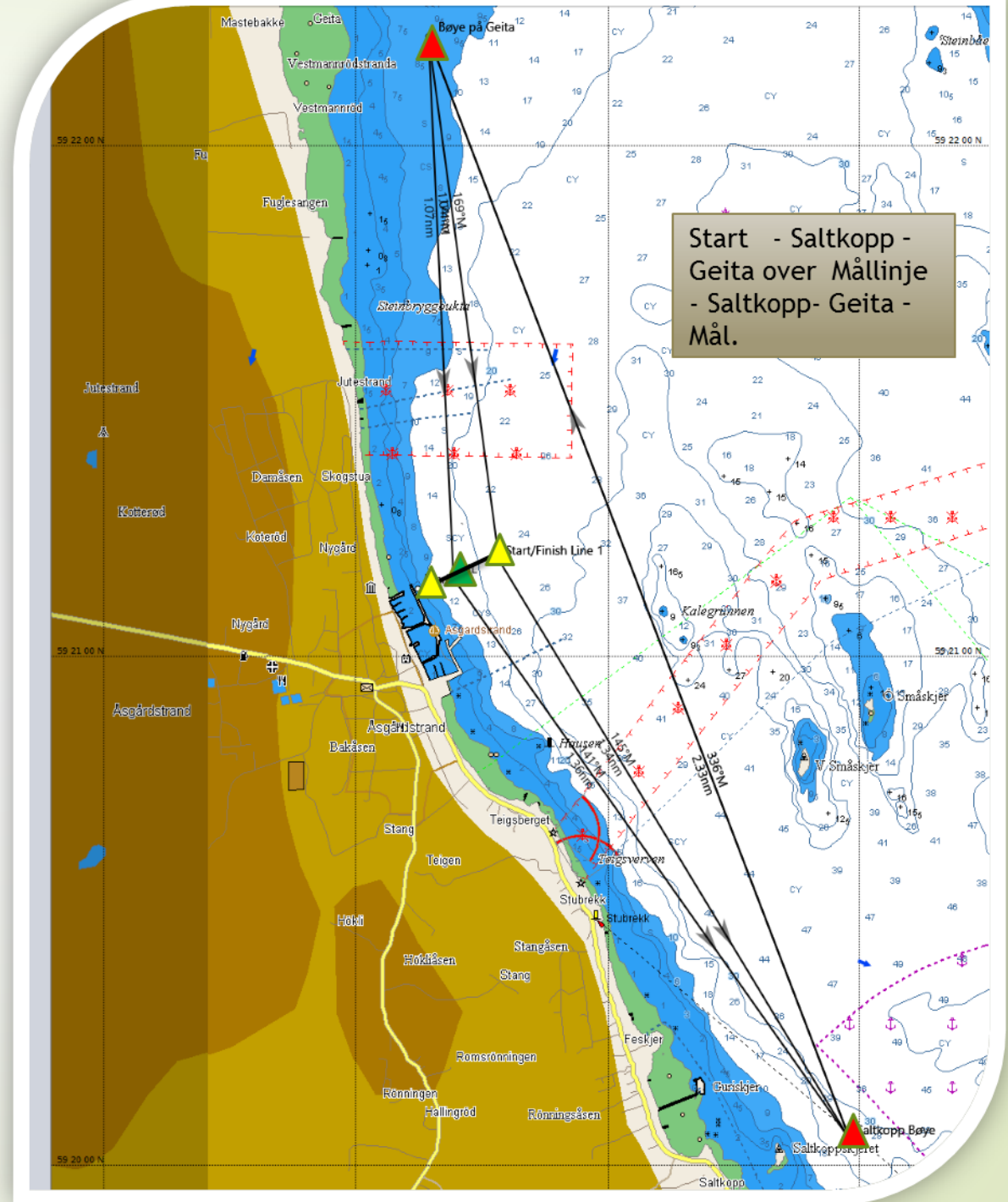
Bane SV-5 Langbane

- Dominerende vind: Sydvest
- Sjø: 0,0
- Klubbmesterskap/TWO STAR
- ca 15 Nm
- Normal tid 2:30 - 4:00 time



Bane SV-6 Langs land

- Dominerende vind: Sydvest
- Vind styrke : 5-8 ms
- Sjø: 0,0
- Tirsdagsregatta/Trening
- Ca. 11 Nm
- Normal tid 2 -3 timer



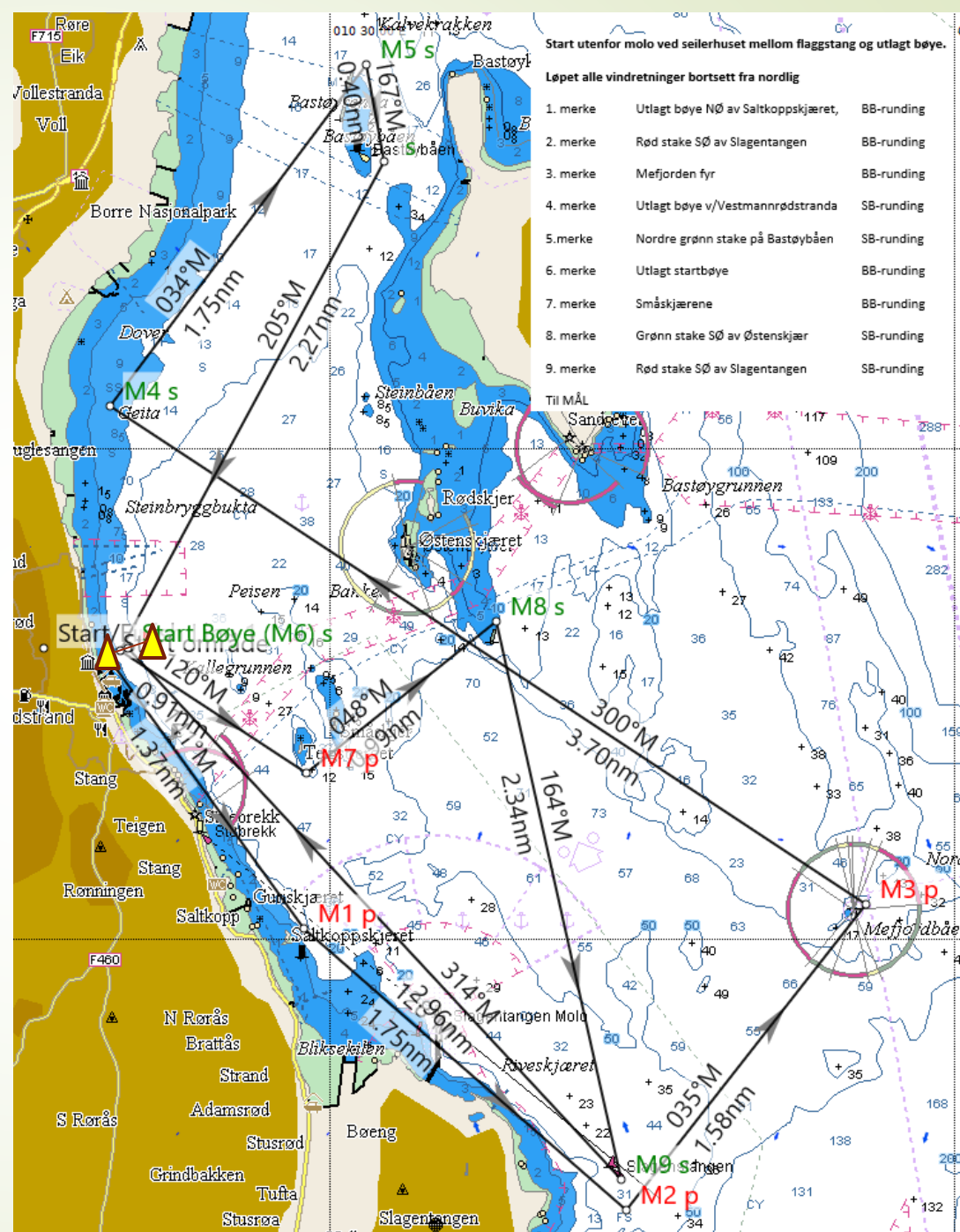
Bane SV-7 Kort bane

- Dominerende vind: Syd-sydvest
- Vind styrke: 3-4 ms
- Sjø: 0,0
- Standard bane lite vind 5 nm
- Gir 2,6 Nm kryss 2,4 nm slør lens.
- Tid forbrukt 1 og 1,5 time
- Snitt fart mellom 4.8. og 6.2



Bane SV-8 (TWO STAR A)

- Dominerende vind: Sydvest
- Vind styrke : 5-8 ms
- Sjø: 0,0
- TWO STAR KLUBBMESTERSKAP
- Ca. 22 Nm
- Normal tid 3 -5timer



Bane SV-9

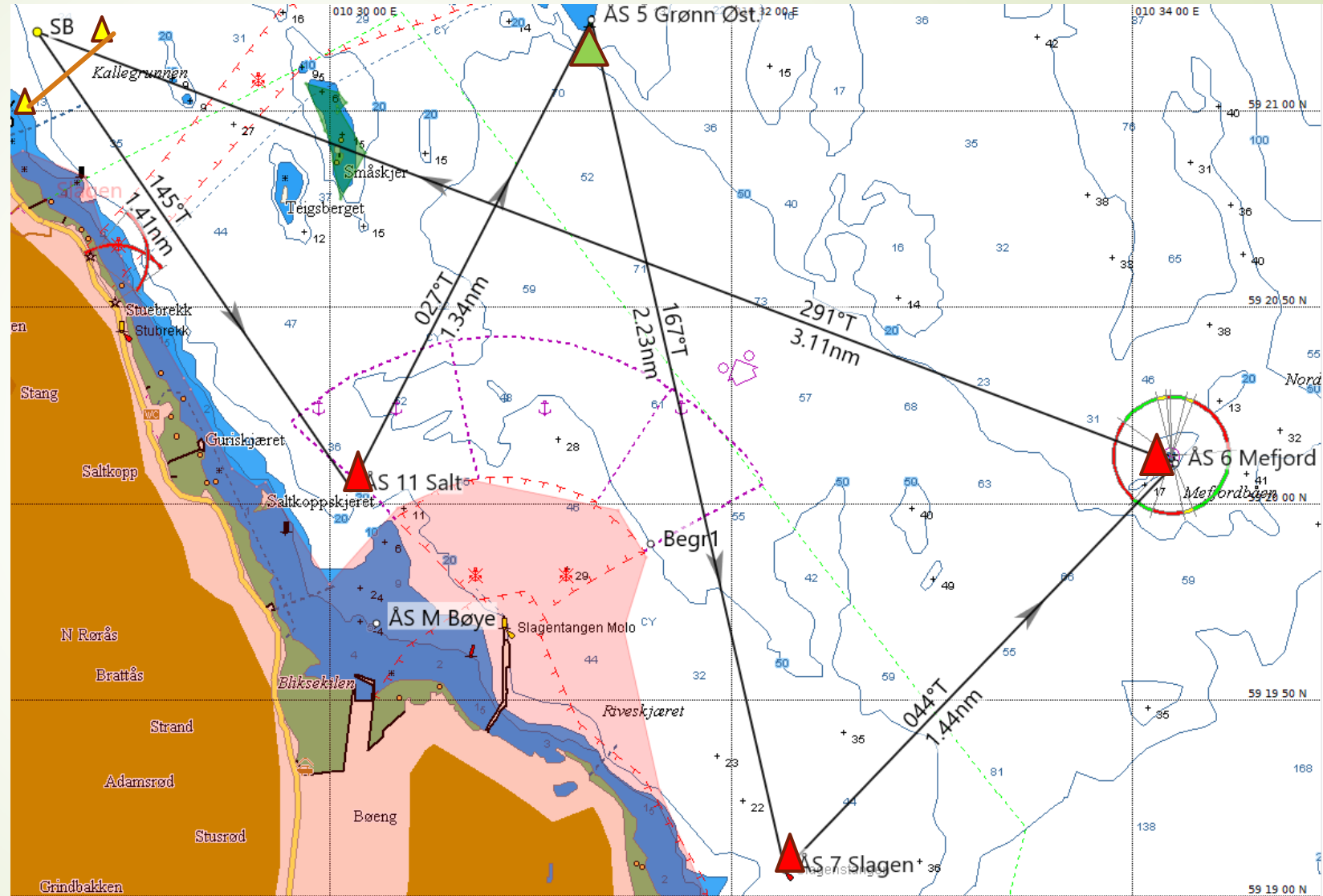
Route distance	14.90nm
Optimal distance	16.46nm
Optimal route time	2h 31m 08s

- Start SB1 startbøye Babord
- Saltkopp - Babord
- Mefjordbåen Styrbord
- Slagen tangen - Styrbord
- Grønn stake Babord
- Saltkopp - Styrbord
- Bastøy krakket - Babord
- Geita - Babord
- SB1-Mål - Babord



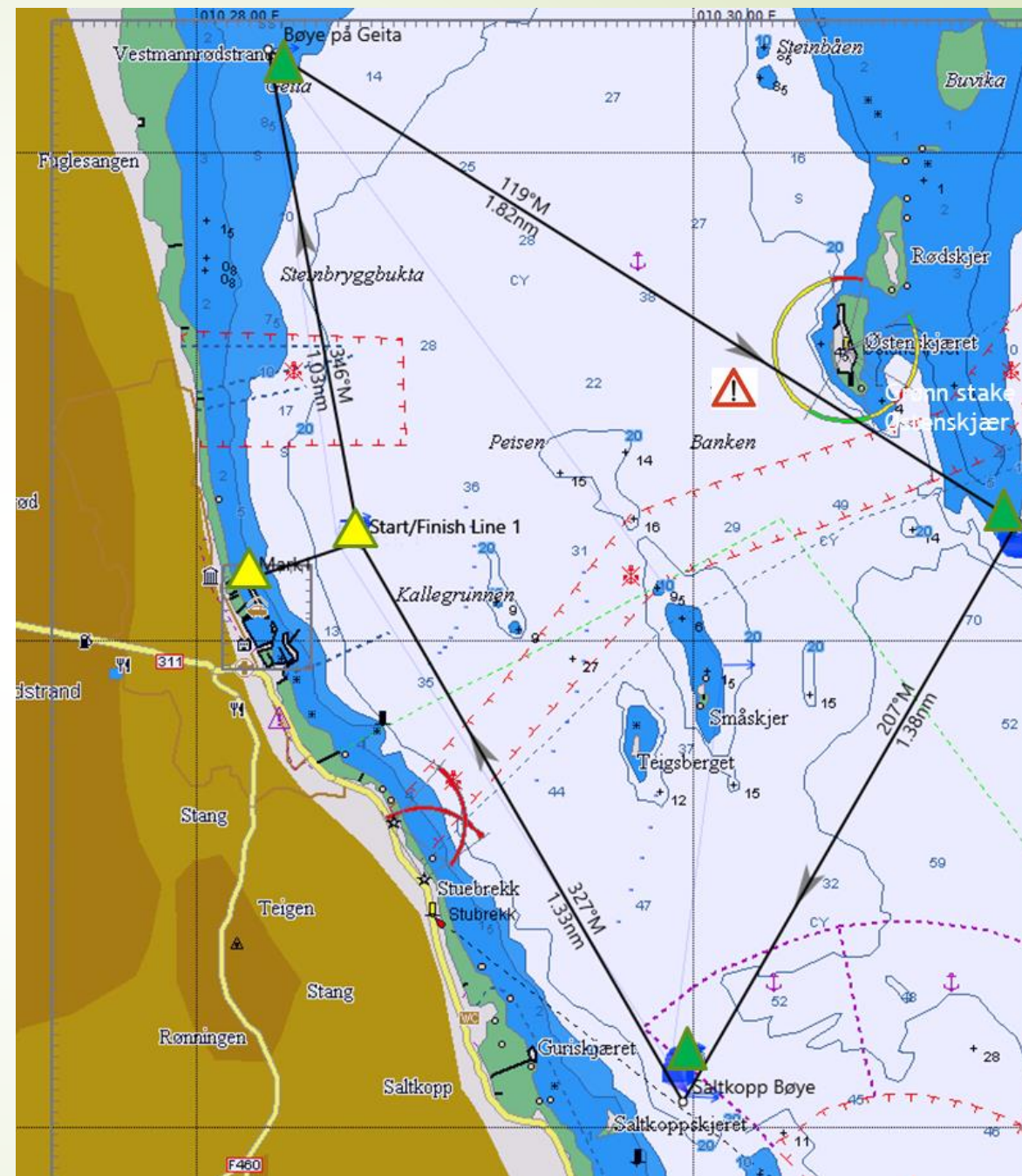
Bane SV-10

- Start SB1 startbøye Babord
- Saltkopp - Babord
- Grønn stake Styrbord
- Slagen Styrbord
- Mål
- 9,5NM
- Begrensinger ved Esso raffineriet, seil utenom begrensingsområdet



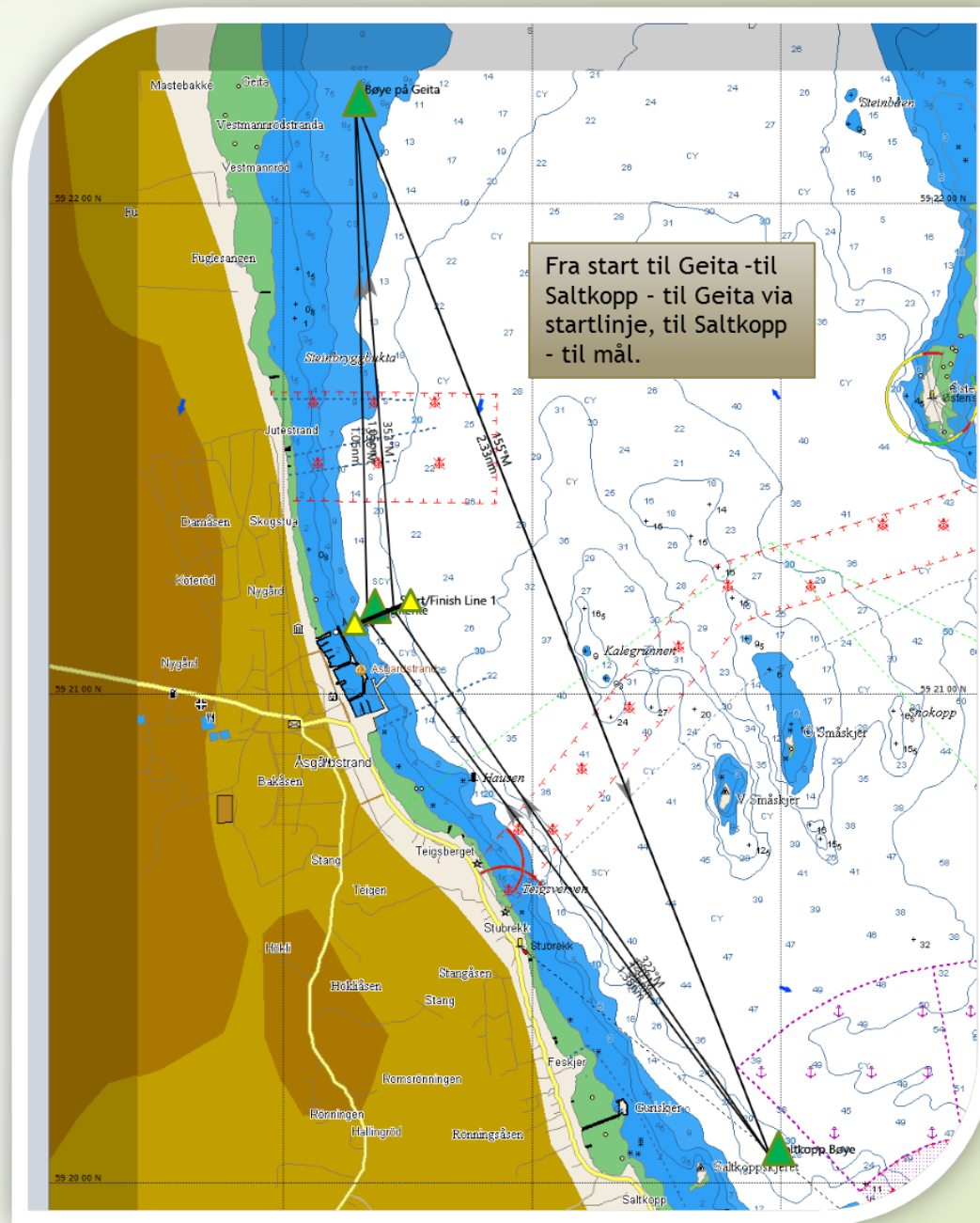
Bane N-1 Kort bane

- Dominerende vind: Nord
- Vind styrke: 3-4 ms
- Sjø: 0,0
- Standard bane lite vind 5 nm
- Gir 2,6 Nm kryss 2,4 nm slør lens.
- Tid forbrukt 1,5 og 2,5 time
- Snitt fart mellom 4.8. og 6.2



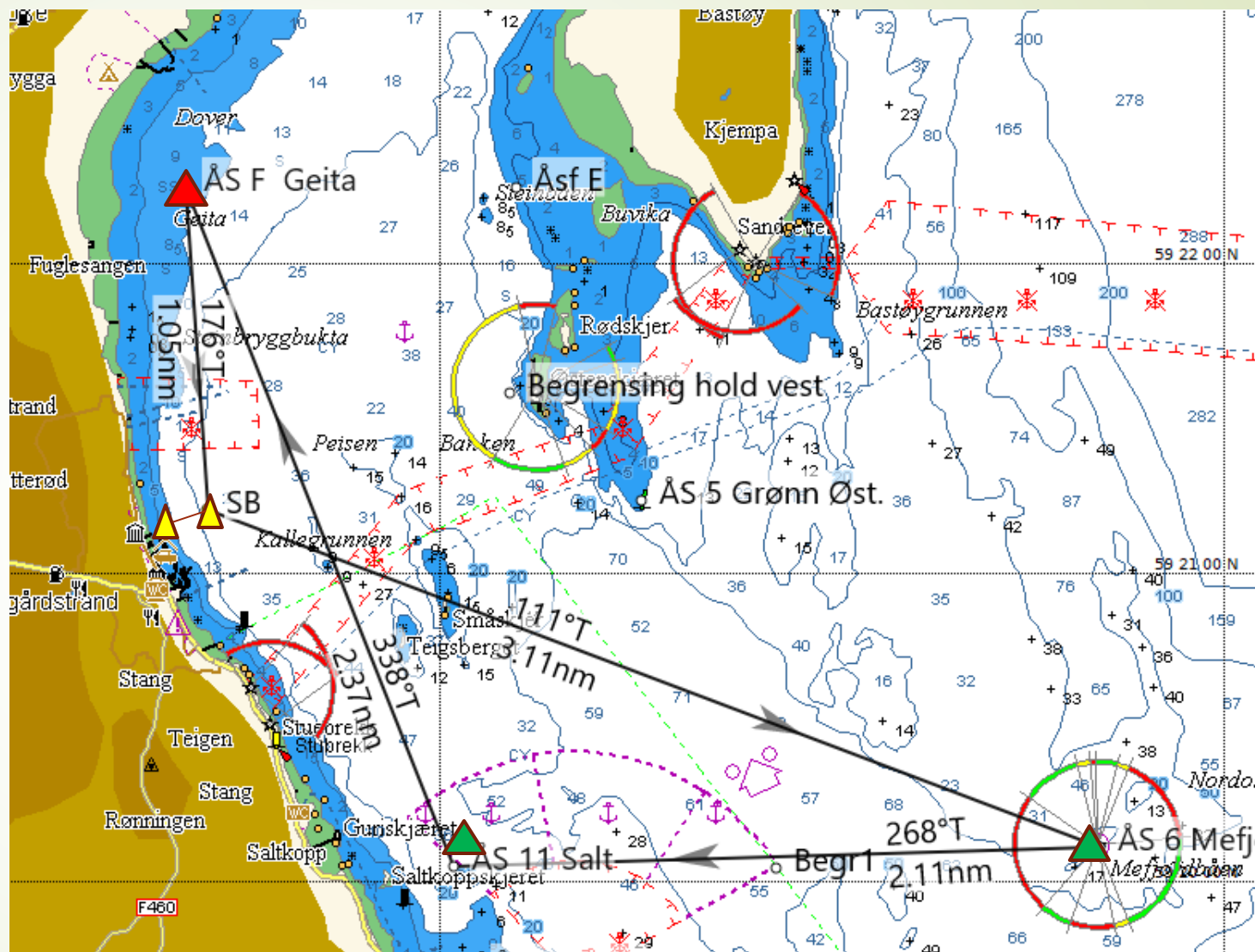
Bane N-4 Langs land

- Dominerende vind: Nord
- Vind styrke: 5-8 ms
- Sjø: 0,0
- Tirsdagsregatta/Trening Ca. 11 Nm
- Normal tid 2 - 3 timer



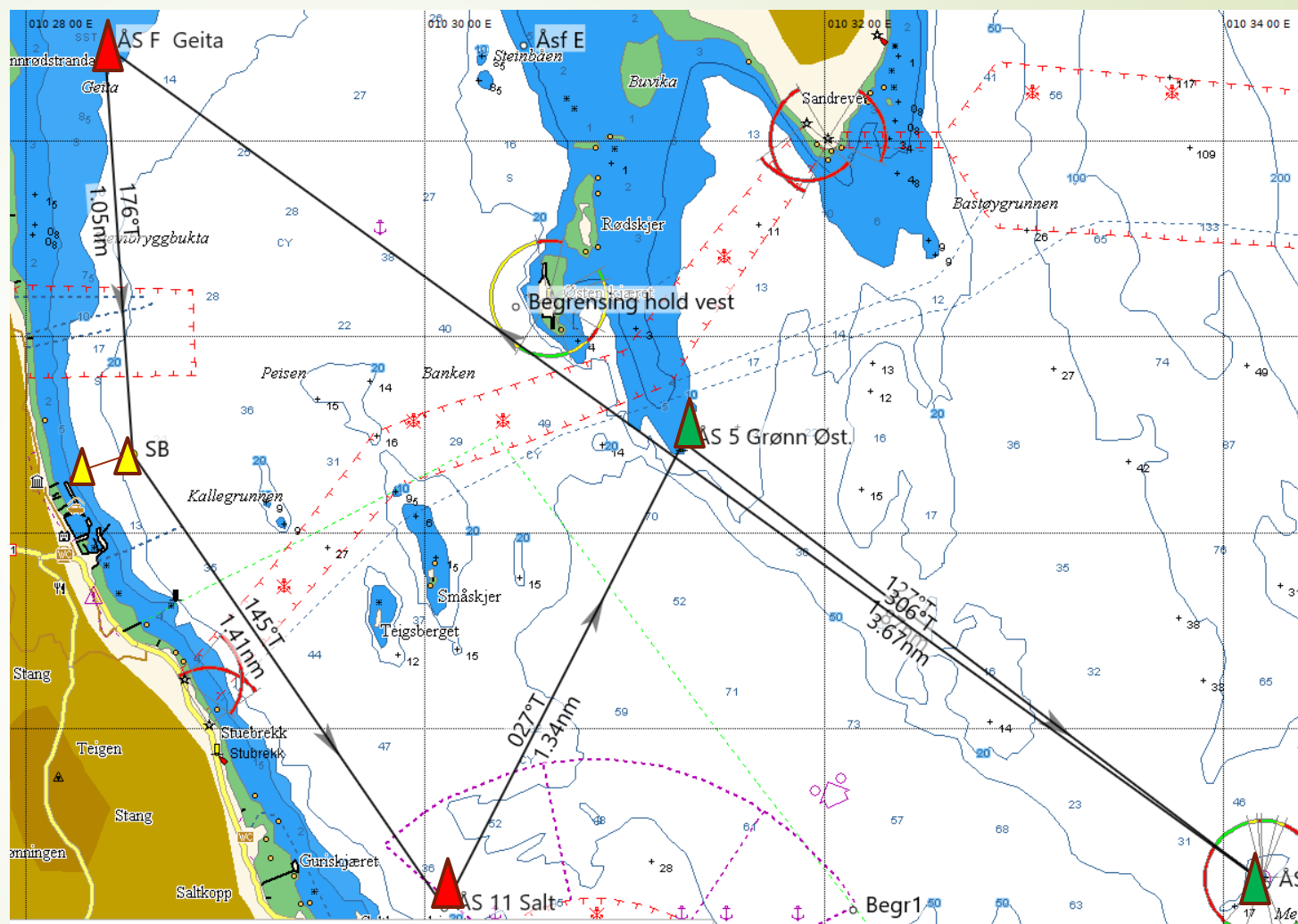
Bane SØ-1 Mefjordbåen

- Dominerende vind: Sysøst
- Vind styrke : 5-8 ms
- Sjø: 0,0-0,5
- Tirsdagsregatta/Trening Ca. 9 Nm
- Normal tid 1,5 - 2 timer



Bane SØ-2 Mefjordbåen

- Dominerende vind: NO ved start dreierende SV
- Vind styrke : 5-8 ms
- Sjø: 0,0-0,5
- Tirsdagsregatta/Trening Ca. 9 Nm
- Normal tid 2 – 2.5 timer



Bane Vest

- Start –Småskjærene-Grønn stake
- Grønn stake –Målbøye Babord
- Målbøye –Saltkopp Babord
- Saltkopp-Grønn stake Babord
- Alt 1:
- Grønn Stake Geita Babord
- Geita til mål.
- Alt2
- Grønn Stake-Mål babord

