

## ZHIK ONESTAR

---

### Banevalg til regattaen

*Vi har satt opp to baner til seilassen, fordelt på de 4 klassene*

Med bakgrunn i vær-situasjonen har vi foreløpig to alternativer starter, som vil avgjøres og annonseres på **skippermøte kl. 0800**. Vi vil rekognosere lørdag morgen før vi avgjør.

#### Vi har foreløpig to startalternativer:

##### Start alt. 1:

- Start mellom grønn stake Hankekrakk (59°12'14.9"N 10°44'24.7"E) og grønn stake Gåseskjærbåen (59°12'6.1"N 10°44'58.7"E) Startbåt vil ligge til vest for start

##### Start alt. 2:

- Start i området Larshausen i Rauerfjorden SV for Engelsviken, mellom 59°14'31.3"N 10°43'17.7"E og 59°14'28.2"N 10°43'34.5"E. Startbåt vil ligge til vest for start
- VIKTIG: Øst om Storegrunn

#### Vi har to baner:

##### Bane 1 for klassene uten spinnaker og liten klasse (ca 25 nm)

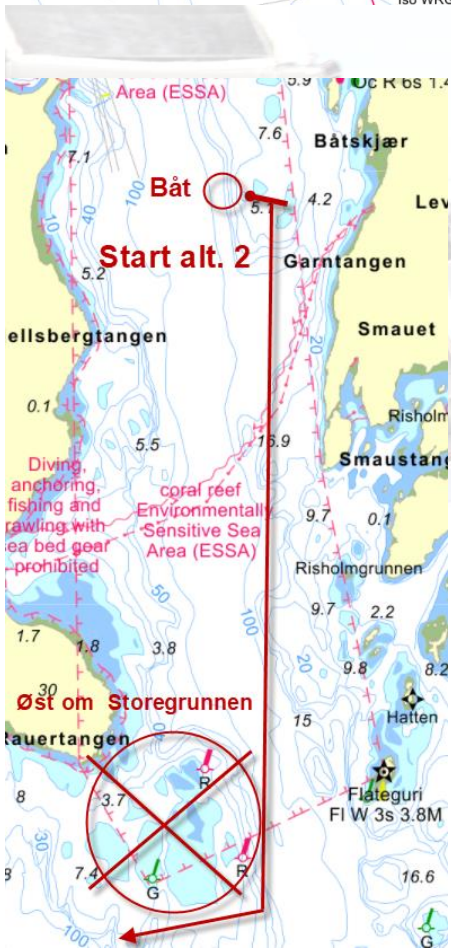
- Start
- SB Hollenderbåen 59°9'38.6"N 10°37'33.6"E
- SB Mefjordbåen 59°20'7.4"N 10°34'13.4"E
- Mål mellom Garnholmen fyr og stang på Midtre Garnholmen

##### Bane 2 for klassene mellom- og stor klasse (ca 36 nm)

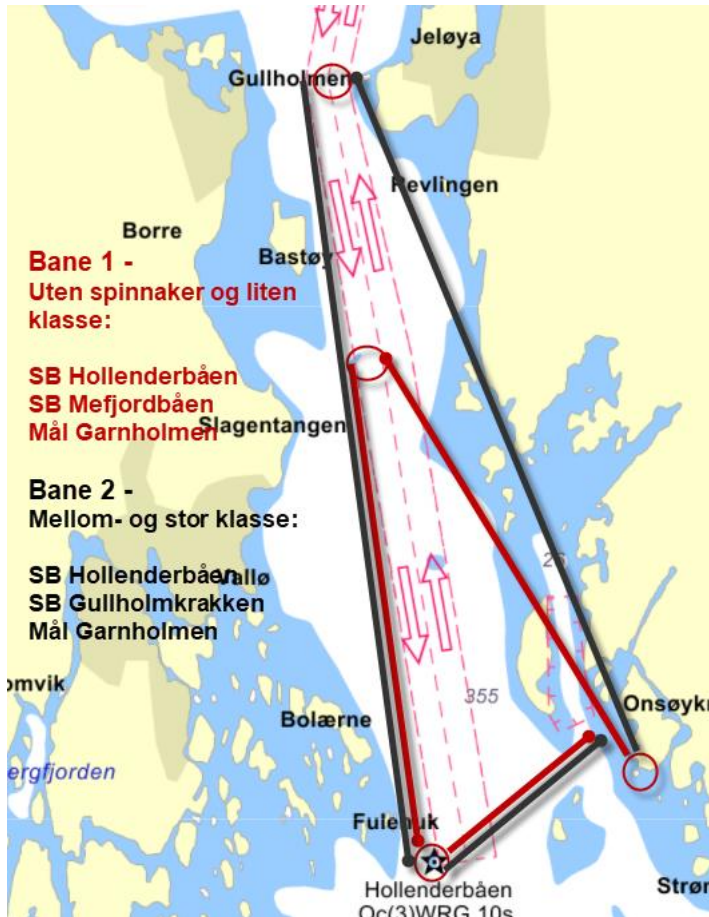
- Start
- SB Hollenderbåen 59°9'38.6"N 10°37'33.6"E
- SB Gullholmkrakken 59°26'0.9"N 10°34'11.8"E
- Mål mellom Garnholmen fyr og stang på Midtre Garnholmen

**Se kartskisser på neste sider!**

## Foreløpig to alternative starter



## To baner



Målgang Garnholmen – husk å notere tid, båt foran og bak

