



## KLUBBMESTERSKAP 2022

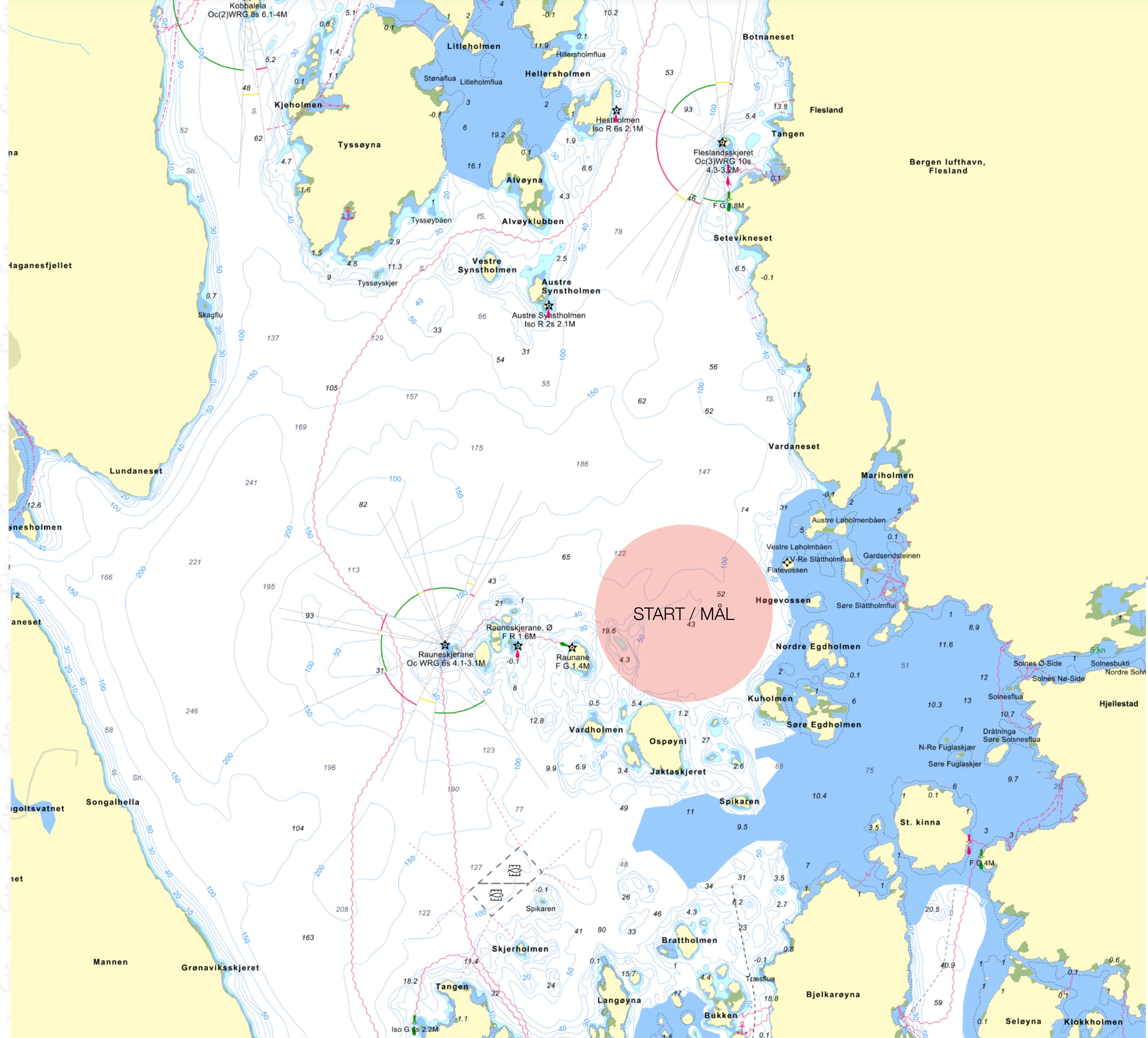
Hjellestad, Bergen  
24. september 2022

## VEDLEGG 1

Sjøkart nr. 21

### MERK!

Kart & påtegninger i dette dokumentet er kun laget for illustrative formål og må ikke under noen omstendighet benyttes til navigasjon

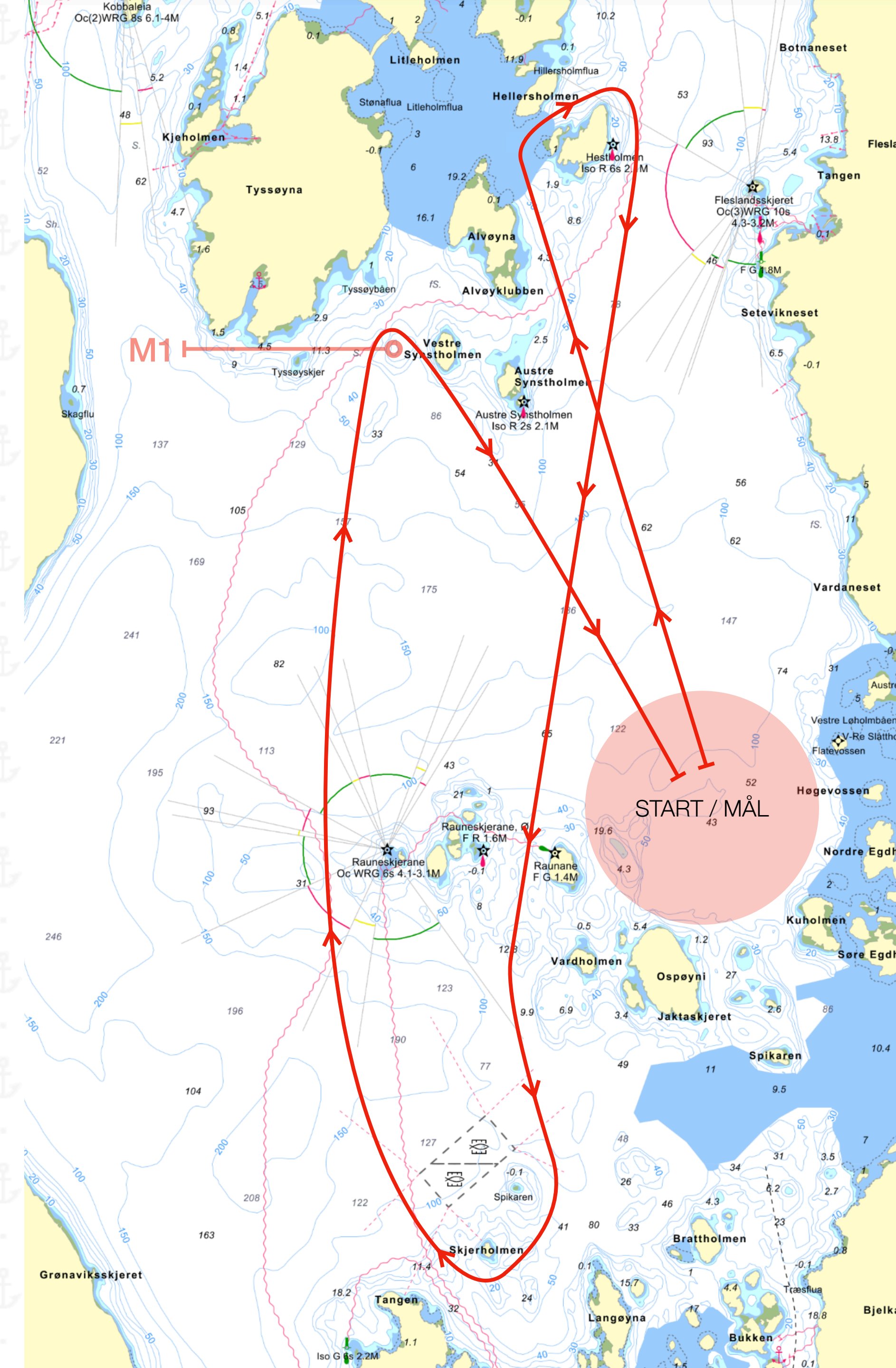


# LØP 1 // Vi seiler i medvind fra nord

KLASSER Alle klasser innen NorRating & båter uten målebrev  
SIGNALFLAGG Tallstandard 1  
DISTANSE Ca. 10 NM

LØP Start - Hestholmen (stb) - Skjerholmen (stb) - M1 (stb) - Mål

Hestholmen Holme N i Raunefjorden, Ø av Flesland lykt. Rundes om styrbord  
Skjerholmen Holme S i Raunefjorden, S av Spikaren og oppdrettsanlegget. Rundes om styrbord  
M1 Utlagt rød/oransje kulebøye V av Vestre Synstholmen og S av Tyssøy. Rundes om styrbord

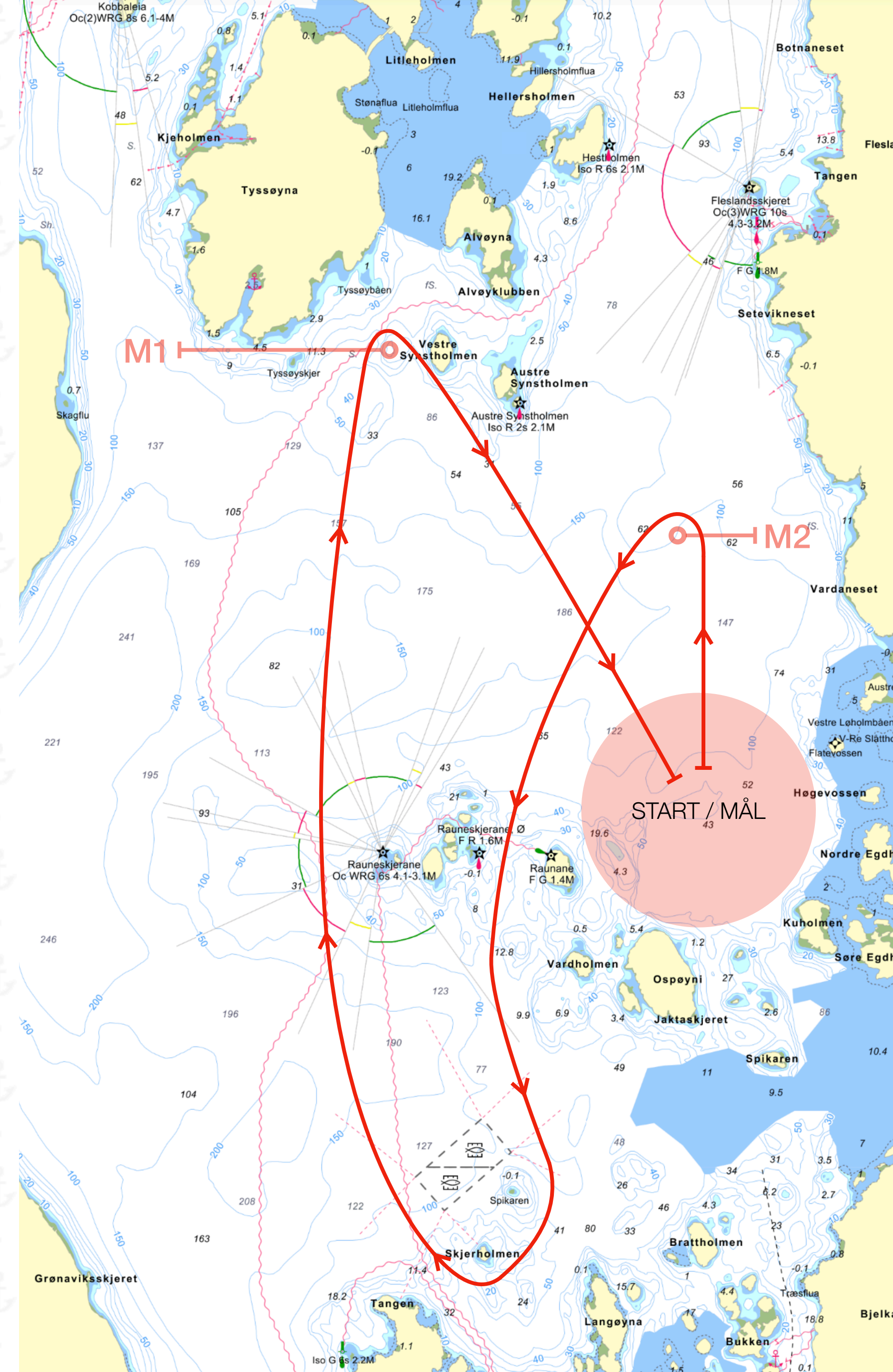


# LØP 2 // Vi seiler i lett vind fra nord

KLASSER Alle klasser innen NorRating & båter uten målebrev  
SIGNALFLAGG Tallstandard 2  
DISTANSE Ca. 7 NM

LØP Start - M2 (bb) - Skjerholmen (stb) - M1 (stb) - Mål

M2 Utlagt gul kulebøye 0,5 - 1,0 NM nord av startlinjen  
Skjerholmen Holme S i Raunefjorden, S av Spikaren og oppdrettsanlegget. Rundes om styrbord  
M1 Utlagt rød/oransje kulebøye V av Vestre Synstholmen og S av Tyssøy. Rundes om styrbord



# WL // Pølsebane

KLASSER Knarr  
SIGNALFLAGG Ingen tallstandard for å indikere løp

LØP Start - M1 (bb) - M2 (bb) - M1 (bb) - Mål

Flaggbøye Flaggbøye med stang og gult flagg

Startmerke / M2 Gul kulebøye

M1 Gul kulebøye

