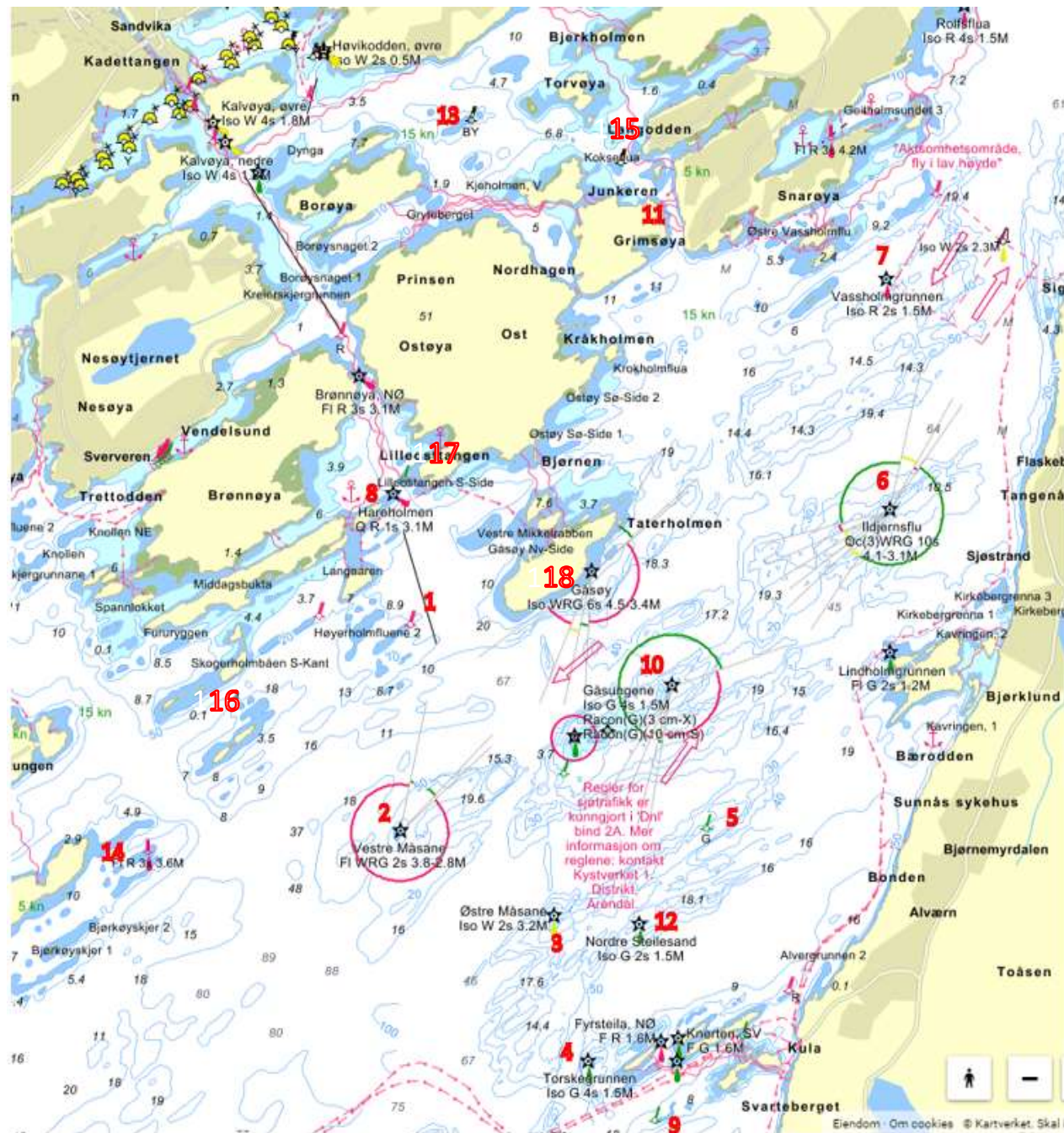


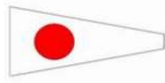
Vedlegg til SI. Merker som benyttes i banene 1 – 5



1. Rød stake Høyerholmflu
2. Vestre Måsane fyrlykt
3. Østre Måsane fyrlykt
4. Torskegrunn fyrlykt.
5. Merseflu grønnstake.
6. Ildjærnsflu fyrlykt
7. Vassholmgrunnen fyrlykt
8. Lykt (rød) Haraholmen
9. Vestre Lunkeflu grønn flytestake
10. N. Gåsungene fyrlykt.
11. Jernstake Snarøysund
12. N Steilsand fyrlykt
13. Nordmerke Mortensgrunn
14. Bjerkøygrunn lykt (privat)
15. Nordmerke Purkeberget
16. Rauskjæra - Øy
17. Jernstake S. Lilleosttangen
18. Gåsøya Lykt

Bane 1

Tallstander 1



Start Høyerholmflu - **2 b - 4 b - 12 S - 5 B - 6 B - 15 B** - Mål ved Mortensgrunn (13)

(ved mye vind kan starten trekkes inn i Nordre del av Middagsbukta)

Bane 2

Tallstander 2



Start Høyerholmflu - **2 b - 3 b - 12 b - 5 s - 6 b - 7 b** - Mål vest av Bondeberget

(ved mye vind kan starten trekkes inn i Nordre del av Middagsbukta)

Bane 3

Tallstander 3



Start Høyerholmflu - **16 s - 14 b - 12 b - 10 b - 1 s - 8 b** - Mål Middagsbukta nordre del

(ved mye vind kan starten trekkes inn i Nordre del av Middagsbukta)

Bane 4

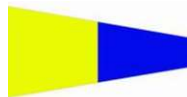
Tallstander 4



Start i Middagsbuktas nordre del - **8 s - 17 b - 6 s - 18 s - 2 s - 14 s - 16 b - 1 b - 8 b** Mål Middagsbuktas Nordre del

Bane 5

Tallstander 5



Start Vestre Måsane - **10 b - 6 b - 7 b - 2 s - 1 b - 8 b** - Mål Middagsbuktas nordre del