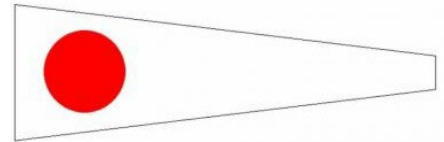


Endring av seilingsbestemmelsene for superonsdag 2024

Bane 1 for superonsdag i **Asker** er endret ved at Slemmestadgrunnen er erstattet med en utlagt bøye og flagg ca ½ nm lenger nord for å korte løpet noe. Denne kan også benyttes ved som kryssmerke (merke 1) for baneseilas, bane 0.

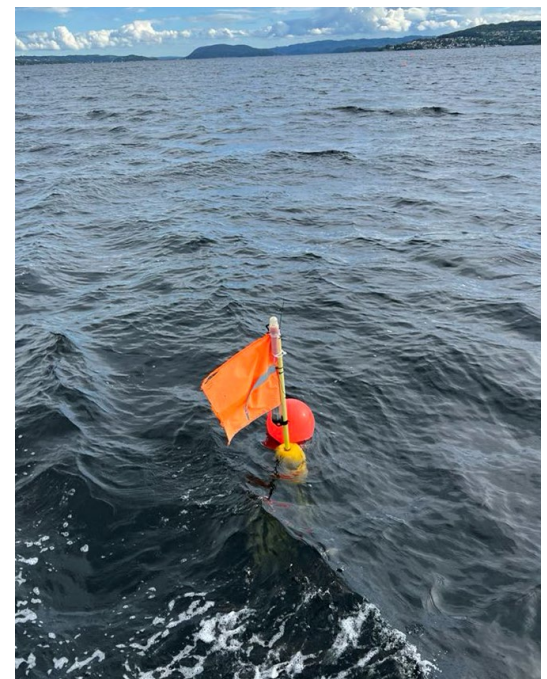
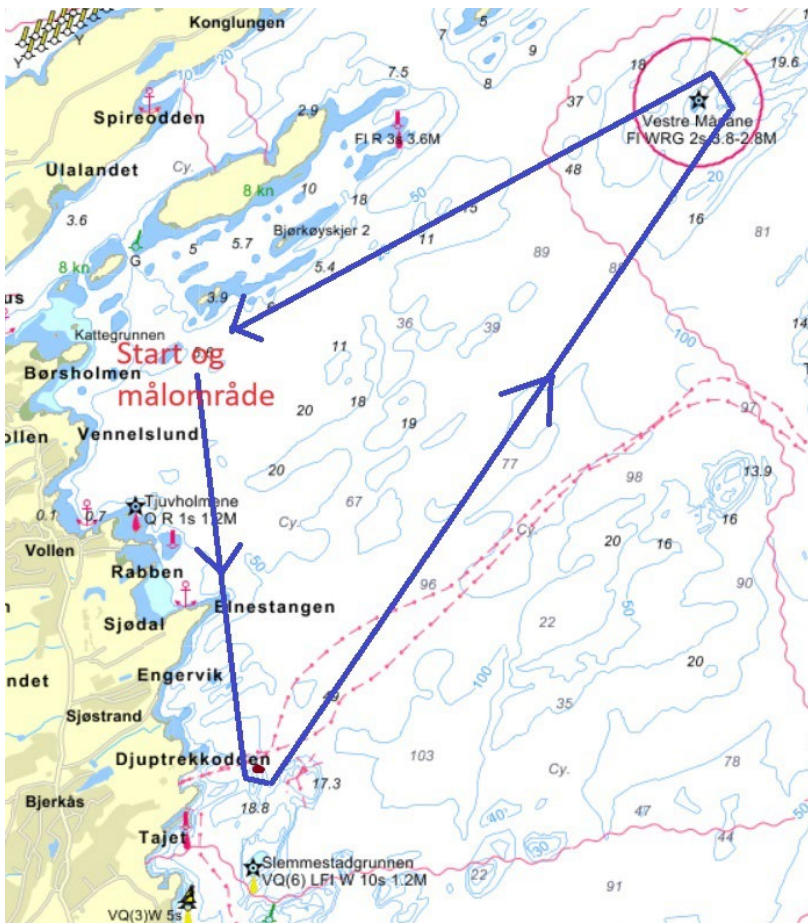
Bane 1 - Distanseseilas, faste merker (ca 6,4 nm)

Tallstander 1 sammen med klasseflagg



Start mellom startbåt på styrbord ende og utlagt gul eller oransje bøye på babord.

- Utlagt bøye og flagg øst for Djuptrekkodden/Bjerkåsholmen, ca posisjon: 59° 47,63' N 10° 30,60' Ø, Babord runding
- Vestre Måsane, Lykt FI WRG «s 3.8-2.8M, Babord runding.
- Mål mellom startbåt på babord ende og utlagt gul eller oransje bøye på styrbord.



Utlagt bøye utenfor Djuptrekkodden